

LEGENDA SIMBOLI			
	Tubazione impianto antincendio		Punto di allaccio utenze
	Tubazione acqua fredda sanitaria		Colonna montante generica
	Tubazione acqua calda sanitaria		Cassettina portanaso completa con naso UNI 25
	Tubazione acqua fredda sanitaria e acqua calda sanitaria per il collegamento dai collettori alle utenze		Collettore per impianto idrico con cassetta a muro in acciaio zincato verniciato apribile
	Tubazione di scarico acque nere		Punti di allaccio tubazioni idriche alle utenze
	Colonna montante generica		Boiler elettrico X = capacità in litri



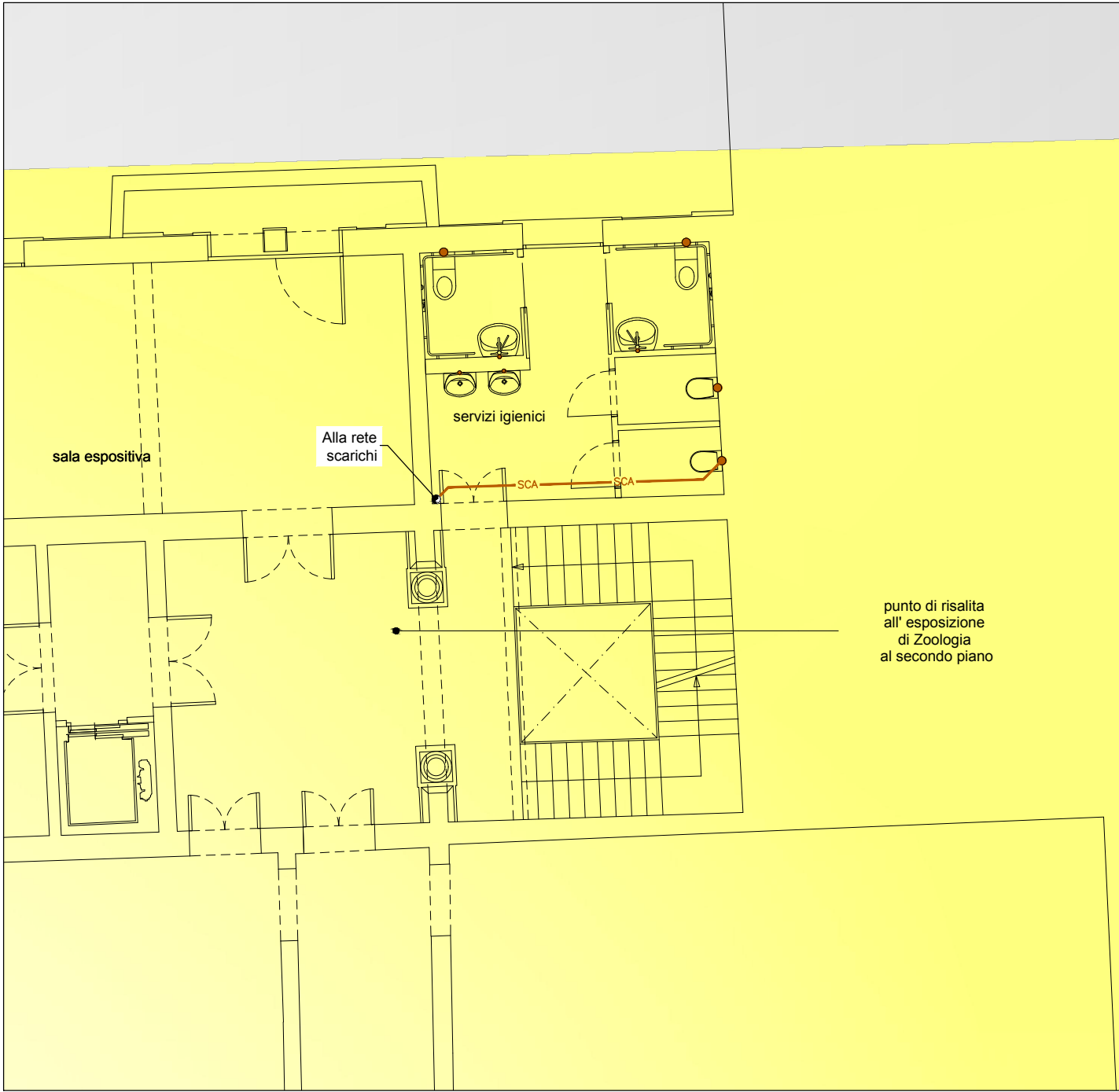
KEY PLAN - scala indicativa -

ALIMENTAZIONE IDRICA DERIVATA DALLA RETE ESISTENTE GIÀ PREDISPOSTA PER IL FUTURO ALLACCIAMENTO DURANTE LE LAVORAZIONI ESEGUITE PER I LOTTI 3 E 4. PRODUZIONE ACQUA CALDA SANITARIA AFFIDATA A BOLLITORI ELETTRICI DISLOCATI NEI SERVIZI IGIENICI.

IMPIANTO ANTINCENDIO COSTITUITO DA UNA RETE NASPI ALIMENTATA DAL GRUPPO DI PRESSURIZZAZIONE ESISTENTE E DERIVATA DALLA RETE ESISTENTE, GIÀ PREDISPOSTA PER IL FUTURO ALLACCIAMENTO DURANTE LE LAVORAZIONI ESEGUITE PER I LOTTI 3 E 4.

N.B.

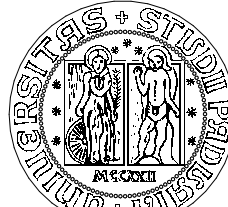
LA DISPOSIZIONE DELLE APPARECCHIATURE E DELLE CONDUITTURE VA INTERPRETATA IN FUNZIONE DELLE LIMITAZIONI E DELLA PRECISIONE CHE LA RAPPRESENTAZIONE GRAFICA (SCHEMATICA E SIMBOLICA) CONSENTE.



PIANTA PIANO PRIMO - RETE SCARICHI - SCALA 1:100 -



PIANTA PIANO PRIMO - DISTRIBUZIONE IMPIANTO IDRICO E ANTINCENDIO - SCALA 1:100 -



UNIVERSITA' DEGLI STUDI DI PADOVA

AREA EDILIZIA E SICUREZZA
PADOVA - Riviera Tito Livio n. 6
tel. 049/8273274 / fax 049/8273269

MUSEO DELLA NATURA E DELL'UOMO
PALAZZO CAVALLI

STUDIO DI FATTIBILITA' TECNICA ED ECONOMICA

DATA luglio 2018

SCALA 1:100

TAVOLA **M.09**

OGGETTO
Pianta piano primo reti di scarico, distribuzione idrico e antincendio

PROGETTO

Università degli Studi di Padova
PROGETTO BO 2022

Università degli Studi di Padova
UFFICIO SVILUPPO EDILIZIO

Arch. Giovanna Mar
STUDIO SOSTITUTO MAR
VIA CASTELLANA 80, 30174 VENEZIA - Zelarino
tel 041-984477 fax 041-984026
e mail: mar@studiosostitutomar.eu

01	2018	Studio di fattibilità	DM	DM	DM
revisione n.	data:	descrizione:	redatto	verificato	approvato
nome file: 1169_196_TAVE-I_PROG_F01.pln					
Stampato 12/01/18					