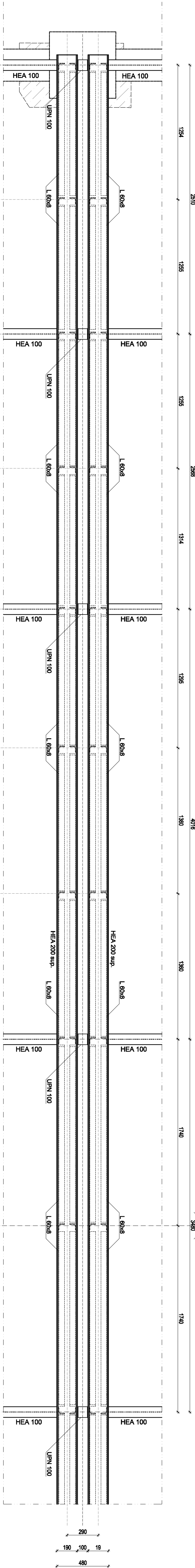
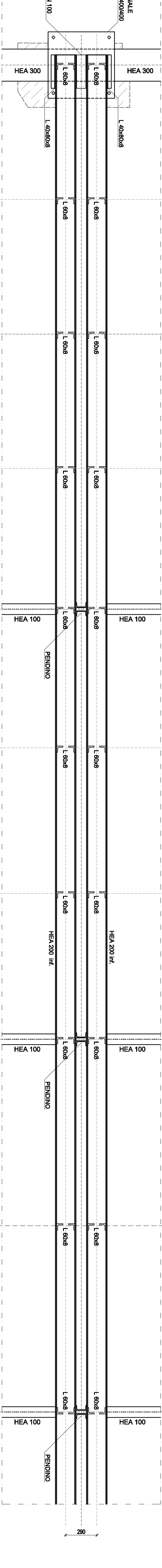


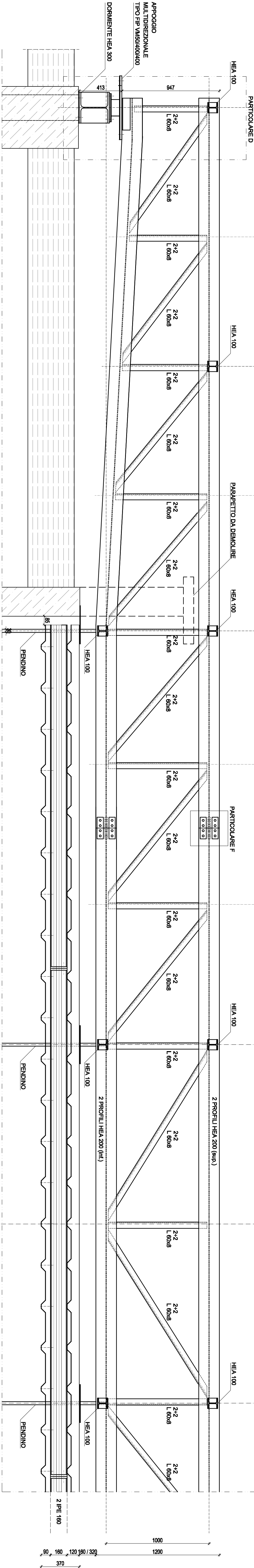
Sviluppo longitudinale Capriate - Pianta Livello Superiore- Scala 1:20



Sviluppo longitudinale Capriate - Pianta Livello Inferiore- Scala 1:20



PROSPETTO CAPRIATE CENTRALI - Sviluppo longitudinale - Scala 1:20



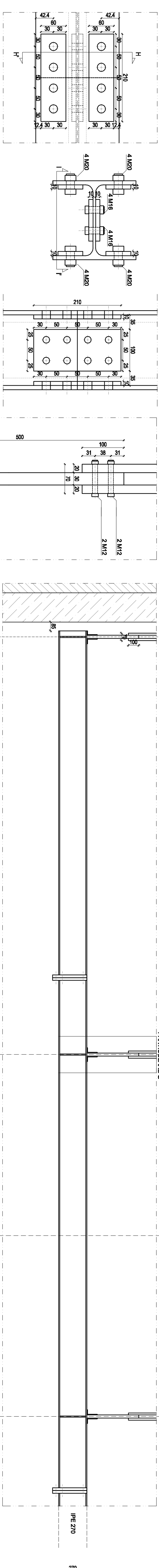
Particolare F
Sezione longitudinale
scala 1:5

Sezione H-H'
scala 1:5

Sezione I-I' - scala 1:5

Particolare G
Sezione longitudinale
scala 1:5

PROSPETTO SOLAIO LIVELLO MEZZANINO- Sviluppo longitudinale - Scala 1:20



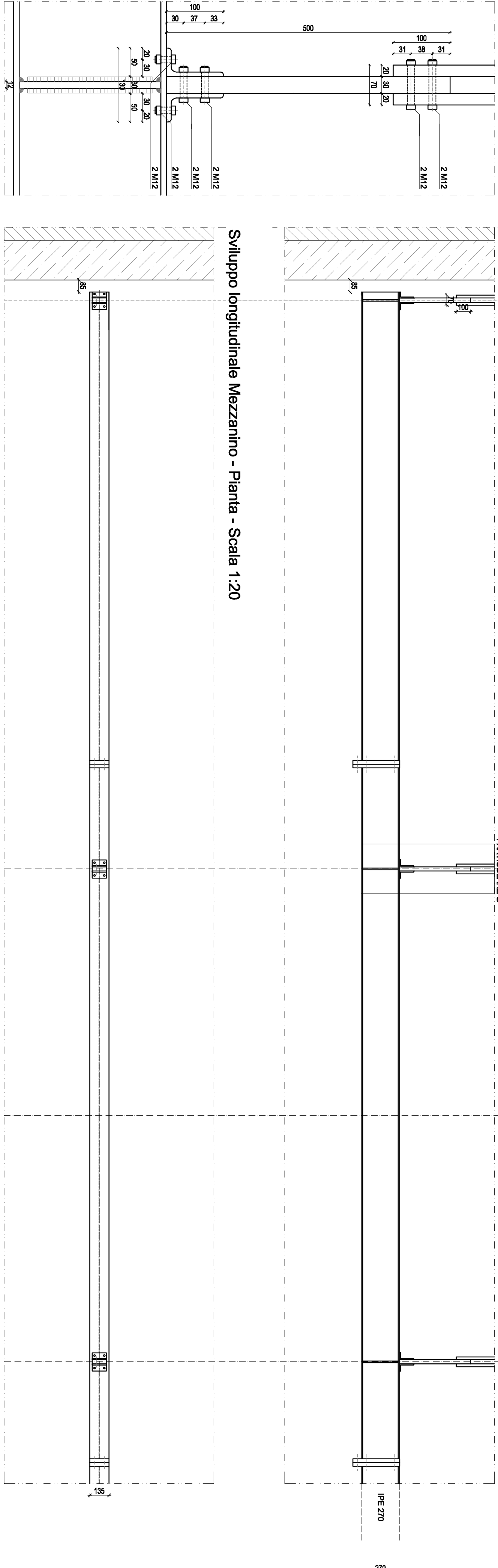
PRESCRIZIONI PER I MATERIALI STRUTTURALI

Tipologia di struttura	Classe del Calcestruzzo	Tipo di Acciaio	Copri ferro	Prescrizioni Particolari
Sottofondazioni	C12/15	-	-	-
Fondazioni-solerte-capra	C25/30	B 450 C	25 mm	Ch: S3 Aoc: 1,14x4,14 Aoc: 1,14x4,14
HEA200 di capriate	-	S 355 J0	-	-
HEA300 dormiente	-	-	-	-
Altri elementi in acciaio	-	S 275 J0	-	-

Nota fissaggio lamiera
Il fissaggio lamiera nei confronti di edifici in acciaio, acciaio o in ferro, deve essere minimo 1.400 mm, come da indicazioni D.L.

Sovrapposizione minima delle barre	
Diametro 8 mm L = 400 mm	Piegatura Barre R = 6 Diametri
Diametro 10 mm L = 500 mm	Piegatura Stile R = 4 Diametri
Diametro 12 mm L = 600 mm	
Diametro 16 mm L = 800 mm	
Diametro 20 mm L = 1000 mm	

Sviluppo longitudinale Mezzanino - Pianta - Scala 1:20



LEGENDA	
	ARMATURA IN ACCIAIO
	CONCRETO
	ARMATURA IN ACCIAIO

Opera
Lavori di ristrutturazione degli edifici esistenti, con l'obiettivo di migliorare la qualità edilizia e ambientale, in linea con le norme vigenti, presso l'Università di Padova, in via dell'Università, n. 2, Padova, in provincia di Padova, in Italia.

Committente
Università degli Studi di Padova

Progettista
Ing. Andrea Dal Corso

Collaboratori
Ing. Alessandro Mazzoni
Ing. Giovanni Novati

Consulenza
Progetto Architettonico
Arch. Edoardo Neri
Arch. Gianluca Salvetti
Ing. Marco Zappalà

Elaborato
Progetti e piante architettoniche - Particolare F - Particolare G

Scala
Varia

Data
04 Maggio 2016

Nome del file
Firma: Ing. Andrea Dal Corso

Contatti
Grafica E. Dal Corso, n. 2, 35131 Padova
Tel. 049.871851 - Email: ing.dalcorso@unipd.it

Tav. S1.4