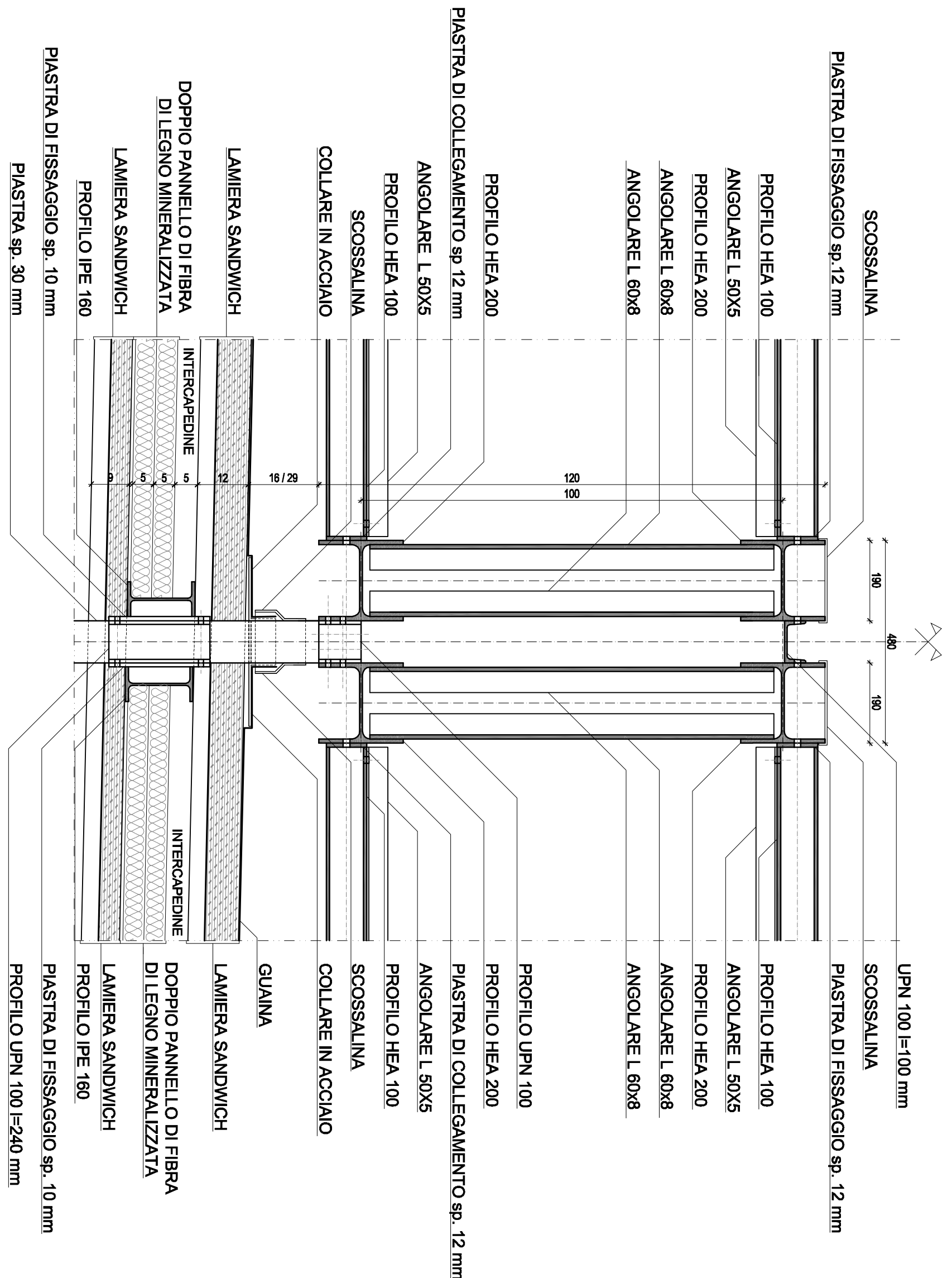


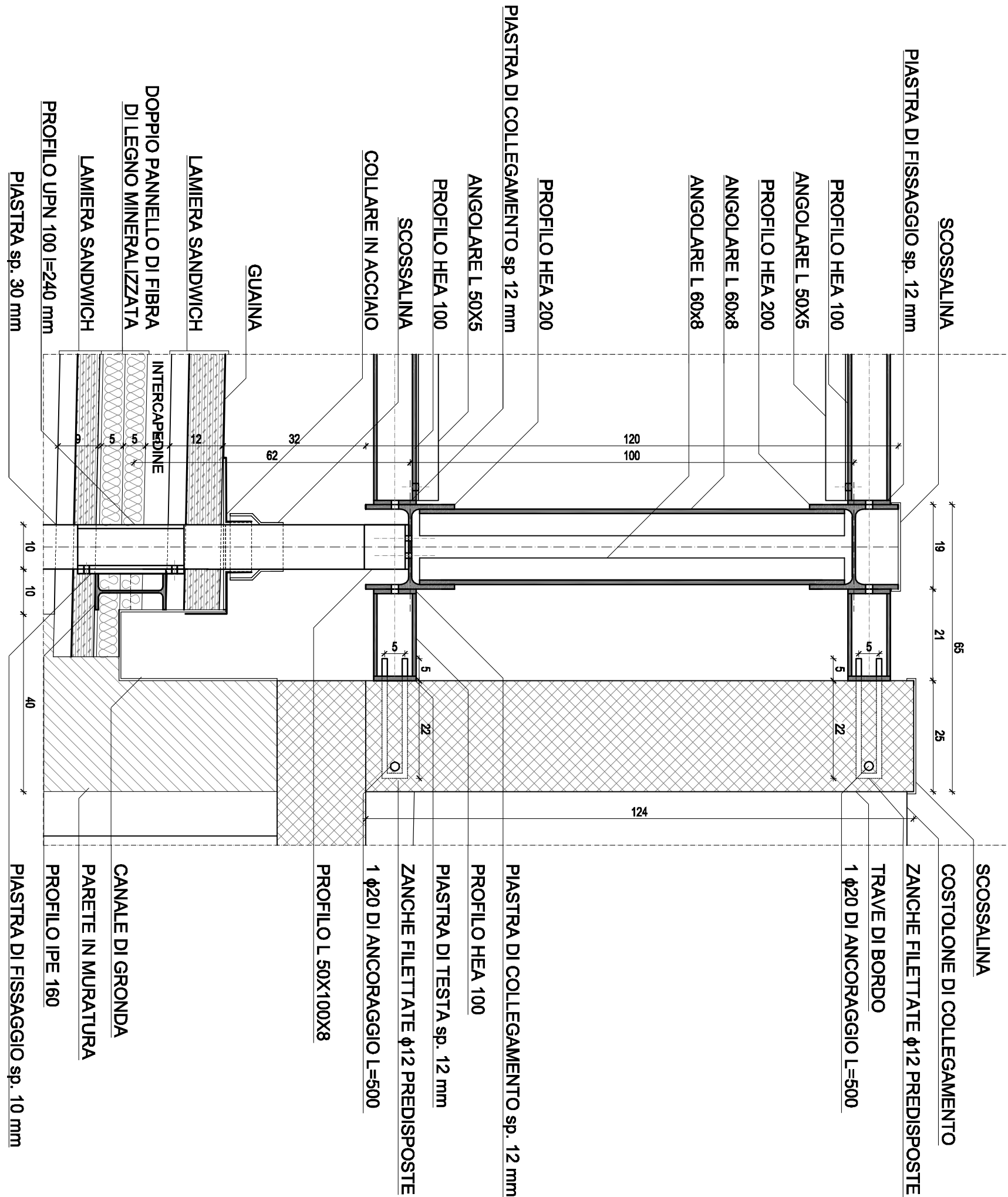
PARTICOLARE A - Nodo capriate centrali - INSIEME

Sezione trasversale - Scala 1:10



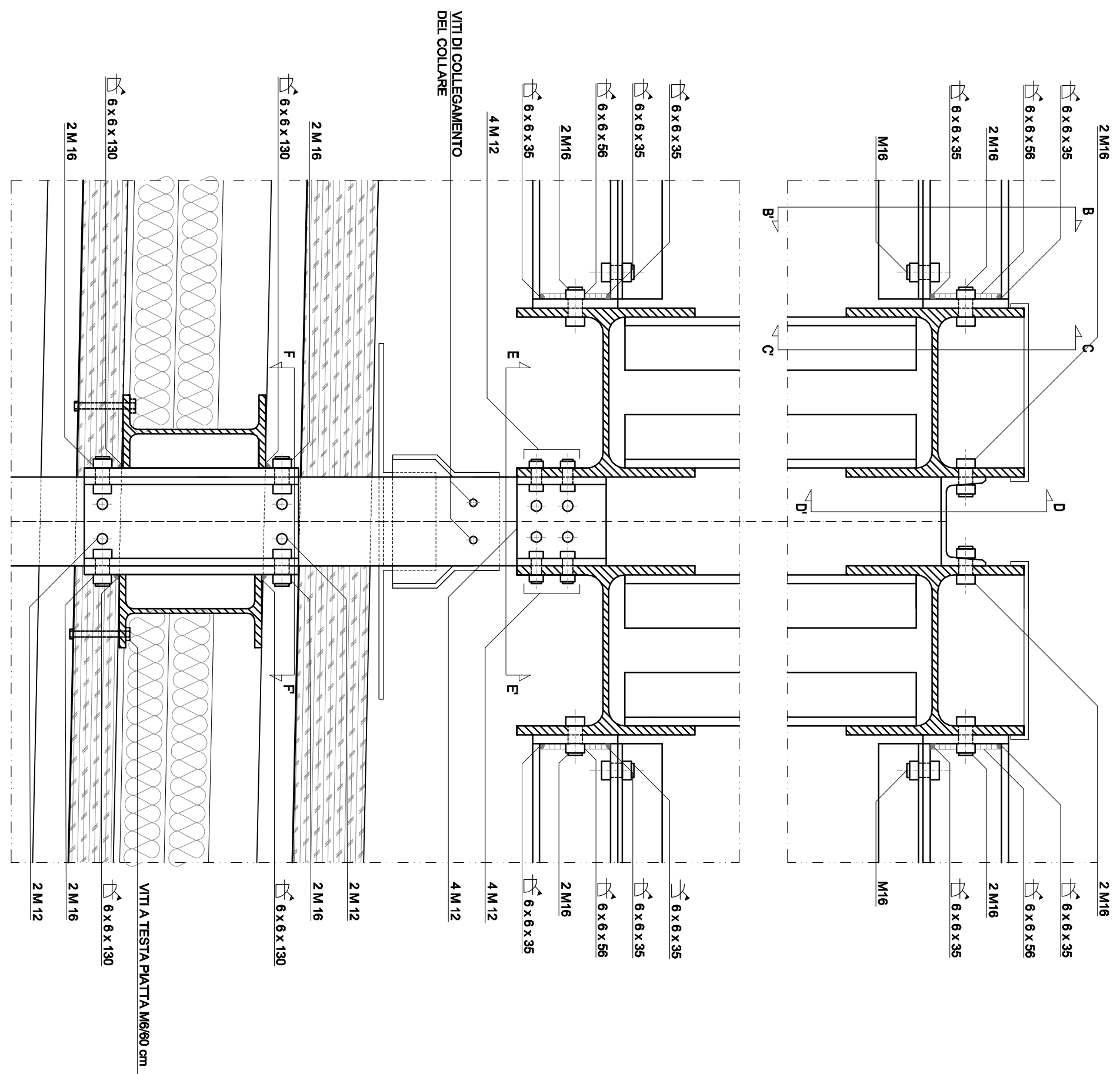
PARTICOLARE B - Nodo capriata / trave - INSIEME

Sezione trasversale - Scala 1:10



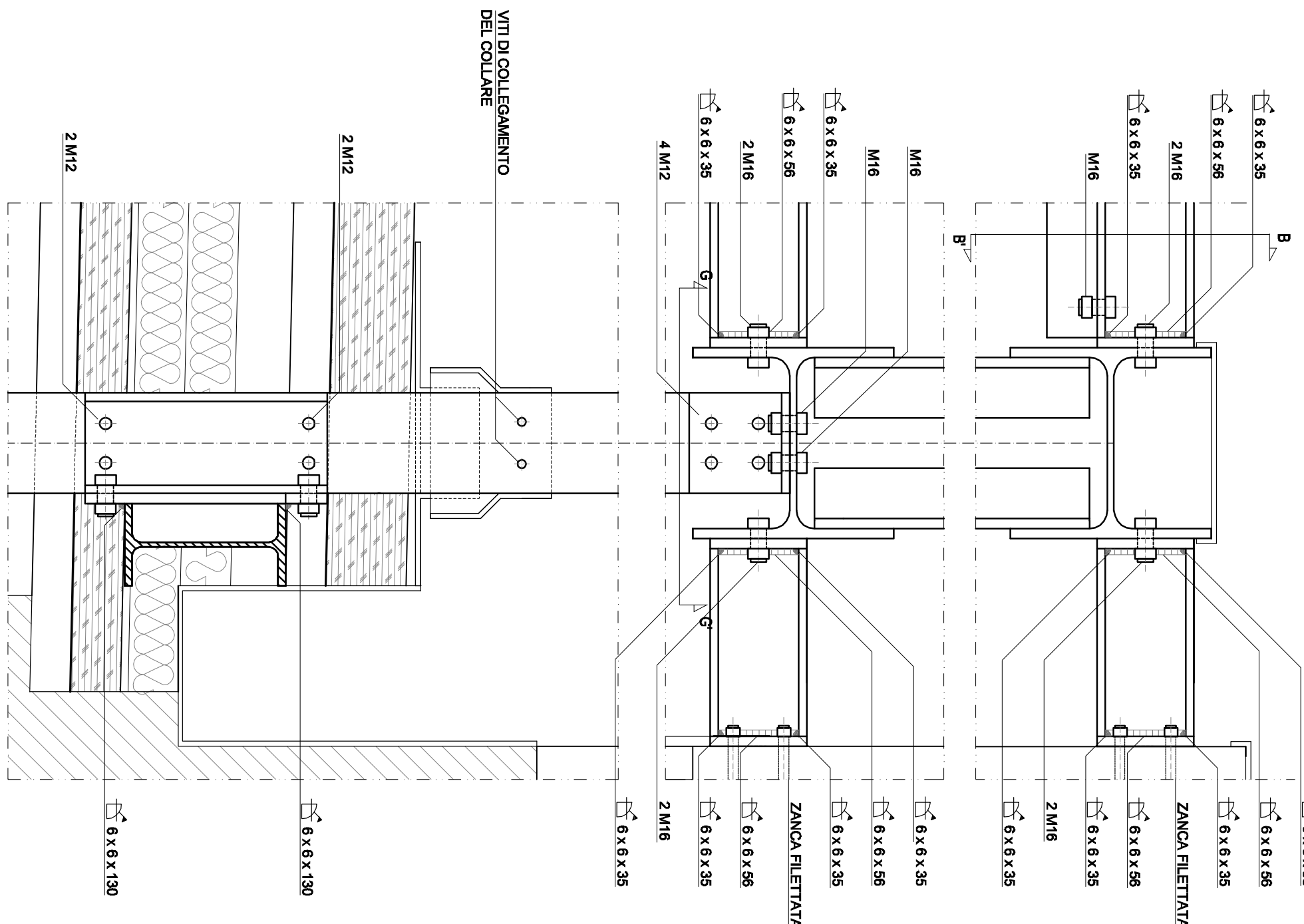
PARTICOLARE A - Nodo capriate centrali -- DETTAGLIO GIUNZIONI

Sezione trasversale - scala 1:5

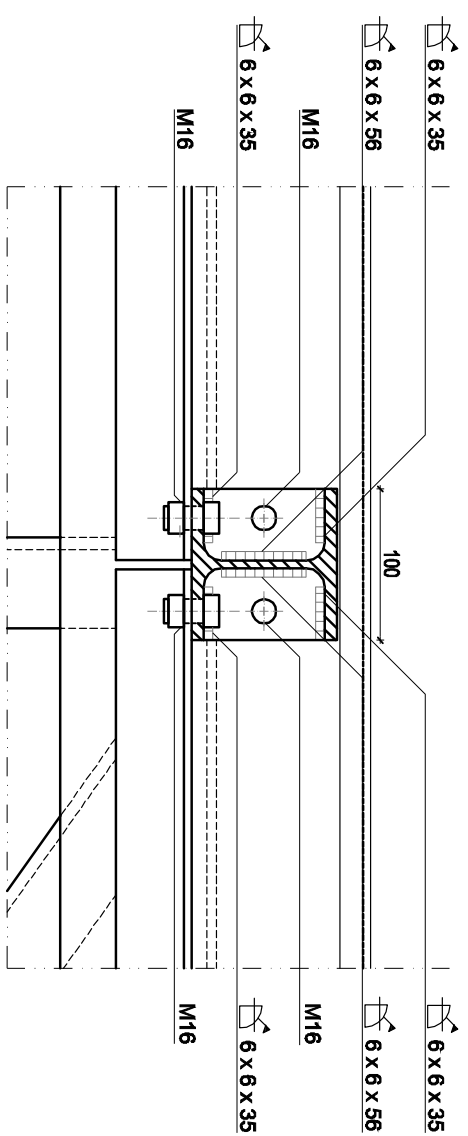


PARTICOLARE B - Nodo capriata / trave - DETTAGLIO GIUNZIONI

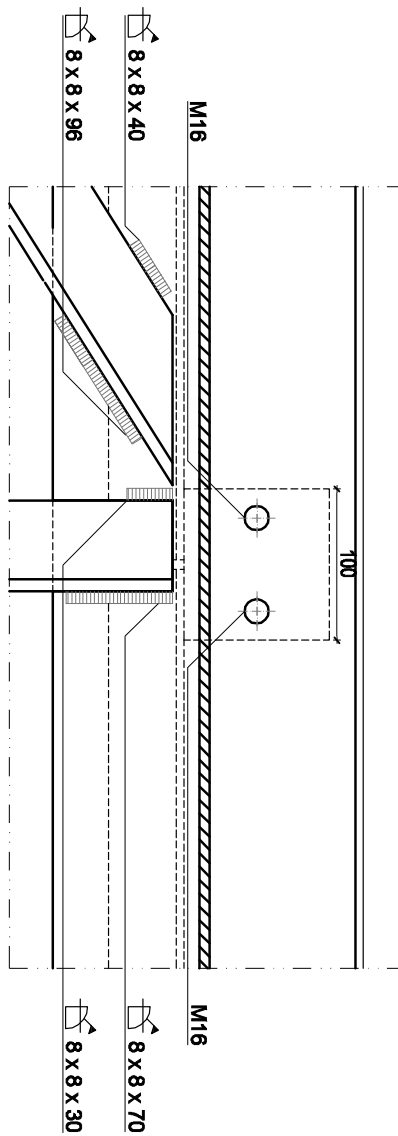
Sezione trasversale - scala 1:5



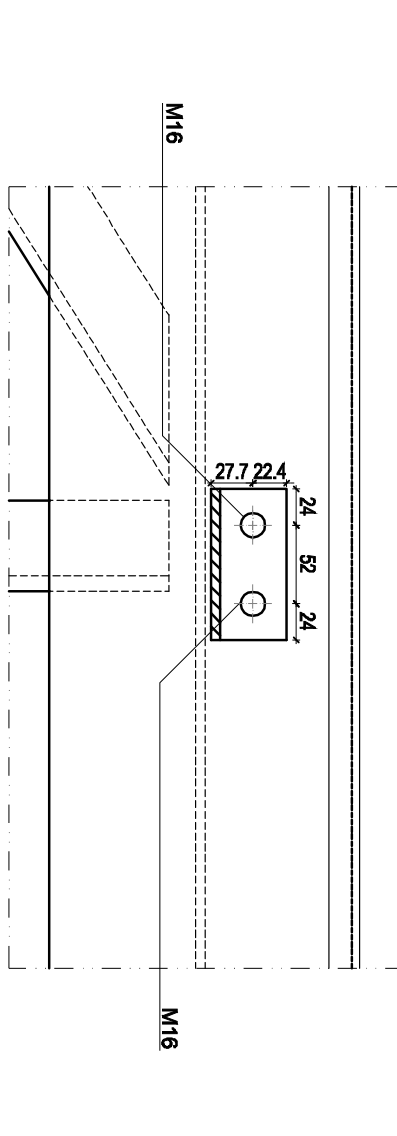
Sezione longitudinale B-B' - scala 1:5



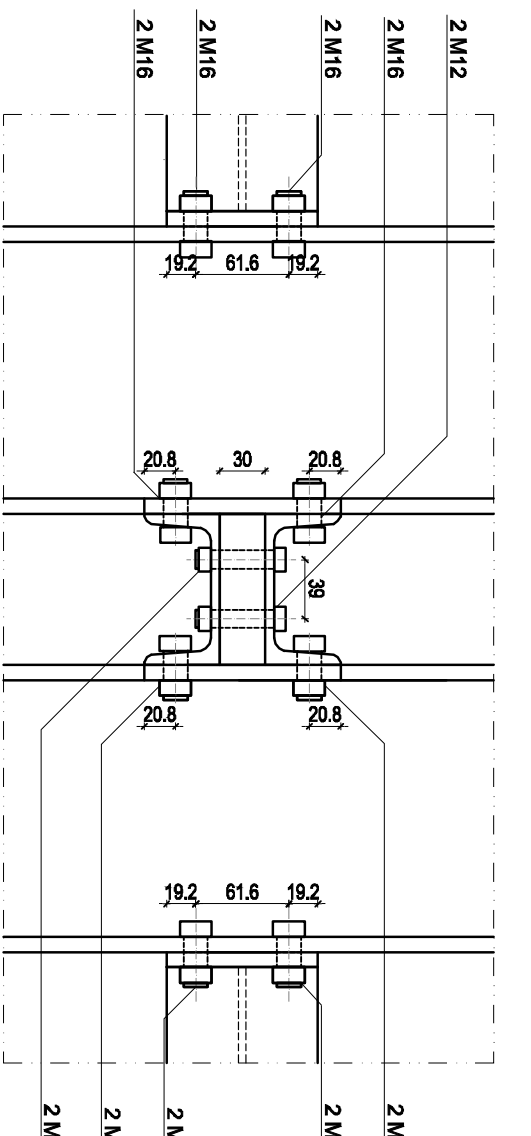
Sezione longitudinale C-C' - scala 1:5



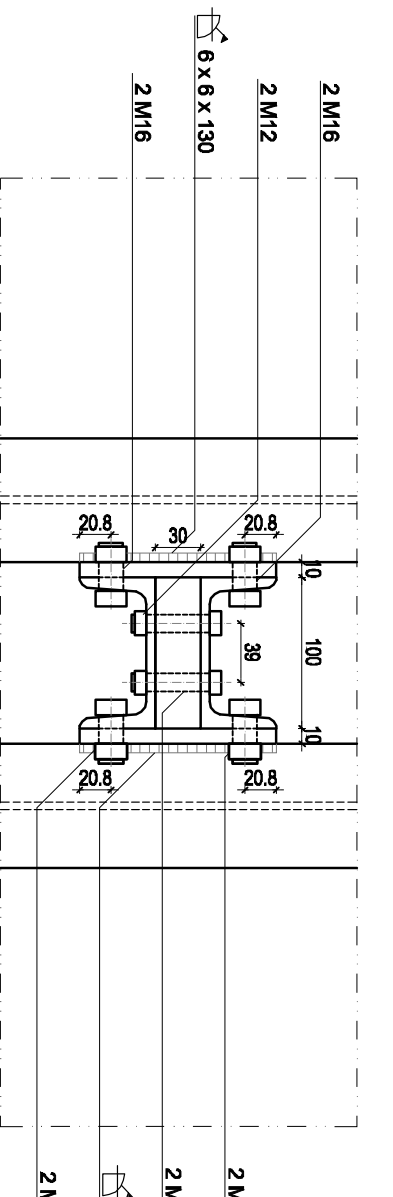
Sezione longitudinale D-D' - scala 1:5



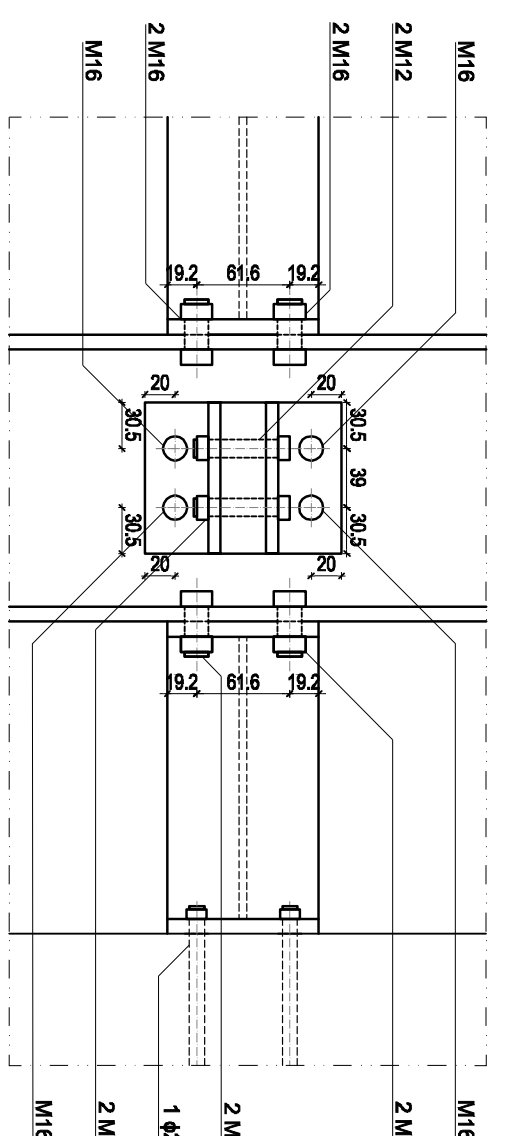
Sezione E-E' - scala 1:5

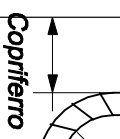


Sezione F-F' - scala 1:5



Sezione G-G' - scala 1:5



PRESCRIZIONI PER I MATERIALI STRUTTURALI				
Tipologia di struttura	Classe del Calcestruzzo	Tipologia di acciaio	Copriergine minimo	Prescrizioni particolari
Selezionazioni	C19/15	-	-	Ch. S3 Ac. $\sigma_{yk} \geq 460$ $\sigma_{tk} \geq 235$
Fondazioni-solette-capra	C25/30	B 450 C	25 mm	-
HEA200 di capifila	-	S 355 J0	-	-
HEA300 dominante	-	S 375 J0	-	-
Altri elementi in acciaio	-	-	-	-
<p>Nota fissaggio iarrerie</p> <p>Il fissaggio iarrerie per pontoni di anclura mediante chiodatura o a vite passanti minimo 1 file ogni cordale, come da indicazione D.L.</p>				
Soprasposizione minima delle barre		Prescrizioni di confezionamento		
Diametro 8 mm L = 400 mm	Diametro 10 mm L = 500 mm	Piegatura Barre R = 6 Diametri		
Diametro 12 mm L = 600 mm	Diametro 16 mm L = 800 mm	Piegatura Staffe R = 4 Diametri		
Diametro 20 mm L = 1000 mm				

Completamento

Imp. Macchine Mazzucchi

Imp. Geronzi Novato

Costruttore

Progetto Architettonico

Arch. Edoardo Verra

Arch. Giovanni Silvestri

Imp. Marco Zaglio

Partecipante A - Partecipante B

Società Iarrerie e Impregiati

Scelta

data

04 Maggio 2016

Nome del file

Design: Deco, Roma, Venezia

Calculus E. Luigi Scroggini n.° 3821 Padova

Tel. 049.87577 - Email: ingolocali@libero.it

Tav. S1.2.