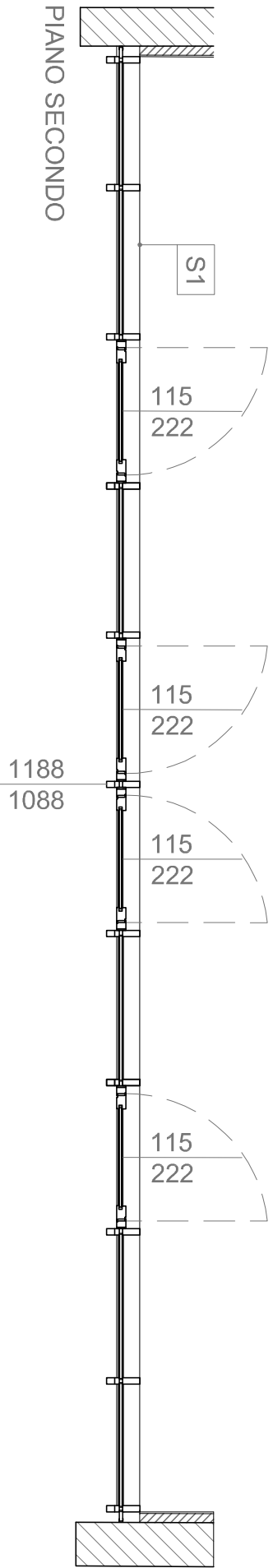
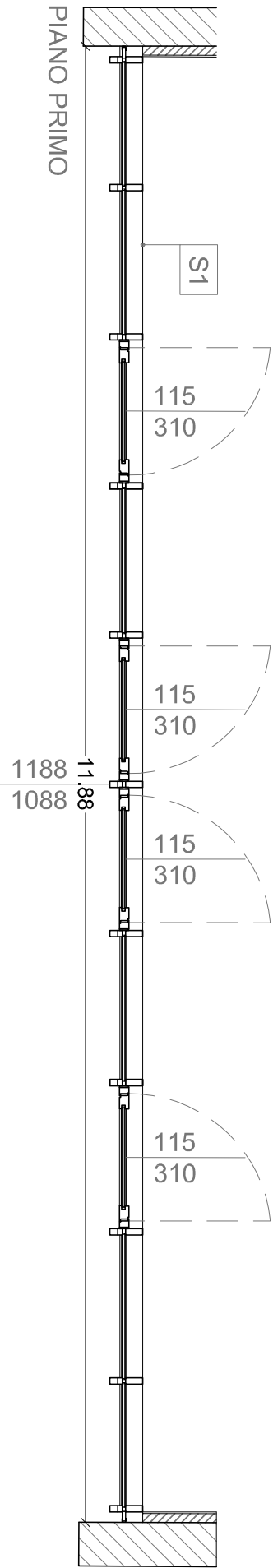
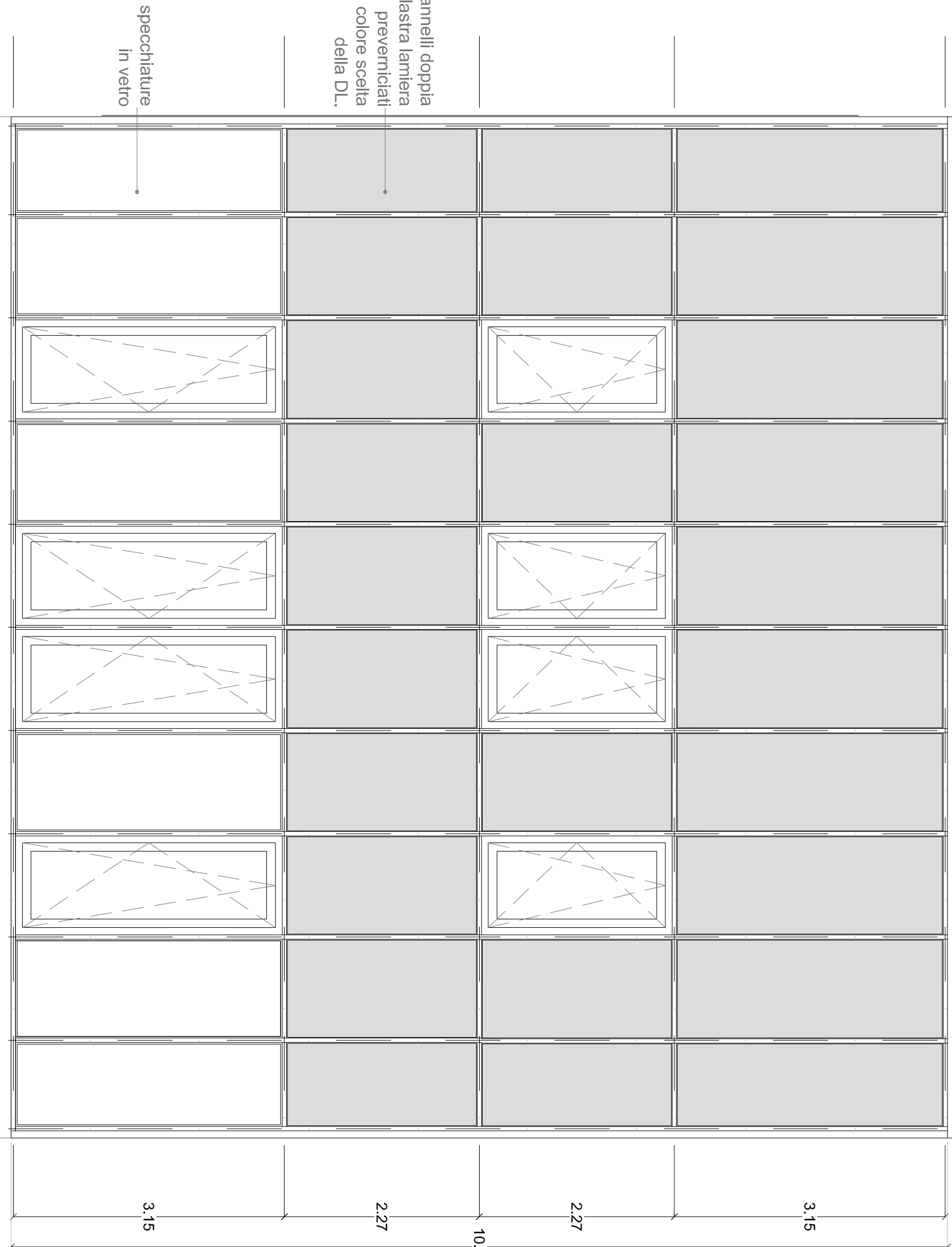


SERRAMENTO S1  
QUANTITA': 1  
APRIBILI - SCHUCO AWS 65/75 BS.HI: 4  
PORTE - SCHUCO ADS65/75 HD.HI: 4

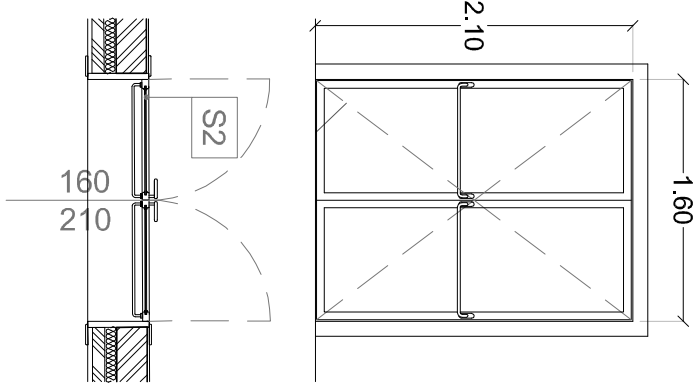
Facciata a reticolo fisso avente montanti a passo circa 1200 mm e traversi a passo circa 3150 / 2270 / 2270 / 3150 m, con copertina esterna verticale da 95 mm e orizzontale da 15 mm. Parte superiore a sbalzo H = 1750 mm con retropannello in pannello sandwich in doppia lamiera di acciaio zincato e preverniciato colore a scelta della DL.

Tamponeamento con vetrocamera stratificato 4+4 pvb 0.76 / camera da 16 mm con gas Argon 90% / 4+4 pvb 0.76 mm basso emissivo Top 1,0 o in alternativa con pannello in doppia lamiera di alluminio preverniciato colore a scelta della DL, spessore tot. 35 mm.



SERRAMENTO S2  
con maniglioni antipanico  
QUANTITA': 2

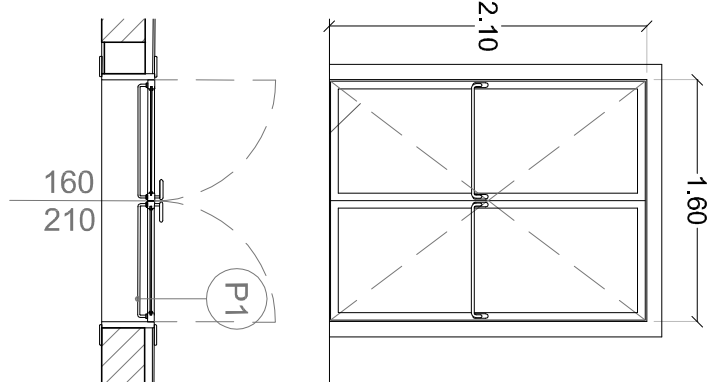
Porta a due ante con telaio in acciaio profilato con zanche a murare; battente in lamiera di acciaio zincato a doppia parete con intercapedine riempita con pannelli isolanti ad alta resistenza termica; cerniere con molle incorporate serratura tipo YALE con due chiavi maniglie con anima di acciaio e finitura in materiale plastico; finitura con mano di fondo antiruggine; andrà inserito maniglione antipanico marchiato CE tipo PUSH o equivalente sporgenza max 65mm con certificato di omologazione completo di tutti gli accessori.



N.B. le quote si riferiscono al foro netto

PORTA P1  
REI 120 con maniglioni antipanico  
QUANTITA': 4

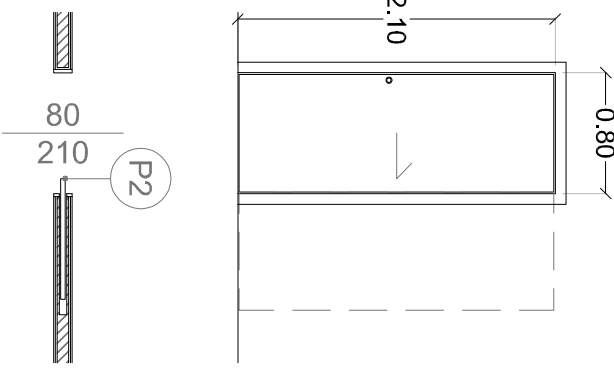
Porta tagliatuoco REI 120 a due ante con telaio in acciaio profilato con zanche a murare quantizione autoespandente per tenuta fumi caldi e sede per quantizione siliconica per tenuta fumi freddi; battente in lamiera di acciaio zincato a doppia parete con intercapedine riempita con pannelli isolanti ad alta resistenza termica; cerniere con molle incorporate serratura antiruggine; andrà inserito maniglione antipanico marchiato CE tipo PUSH o equivalente sporgenza max 65mm con certificato di omologazione completo di tutti gli accessori.



N.B. le quote si riferiscono al foro netto

PORTA P2  
QUANTITA': 4

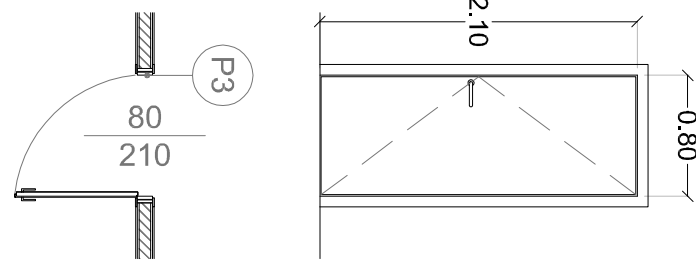
Porta interna scorrevole tamburata liscia laccata con due o più mani di vernice poliuretanica colore a scelta della DL; falsocielo del tipo a scomparsa in alluminio lega ENAW6060 con reie portantonico in fibra di vetro; pannello chiudivano, profili di tamponeamento; telaio fisso sp. min. 3cm in abete di prima scelta; battente con ossatura in legno duro ed anima in nido d'ape di cartone plastificato sp. min. 3,5cm maglie da 10mm rivestito sulle due facce con pannelli MDF sp. 4mm; ferramenta di portaia con tre cerniere in acciaio maniglie da incasso in alluminio anodizzato, binario e relativi componenti



N.B. le quote si riferiscono al foro netto

PORTA P3  
QUANTITA': 4

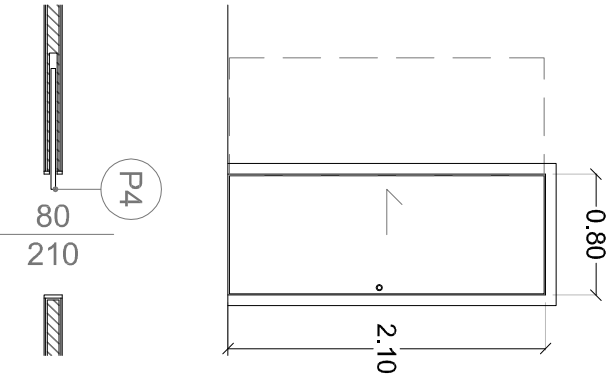
Porta interna tamburata liscia laccata con due o più mani di vernice poliuretanica colore a scelta della DL; falsocielo sp. min. 2cm posto in opera con zanche in acciaio; telaio fisso sp. min. 3cm in abete di prima scelta; battente con ossatura in legno duro ed anima in nido d'ape di cartone plastificato sp. min. 3,5cm maglie da 10mm rivestito sulle due facce con pannelli MDF sp. 4mm; ferramenta di portaia con tre cerniere in acciaio maniglie in alluminio anodizzato del tipo antirfortunistico



N.B. le quote si riferiscono al foro netto

PORTA P4  
QUANTITA': 4

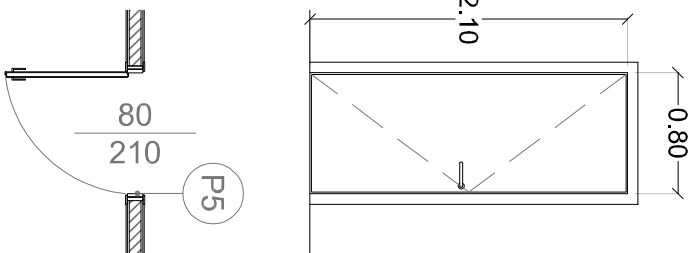
Porta interna scorrevole tamburata liscia laccata con due o più mani di vernice poliuretanica colore a scelta della DL; falsocielo del tipo a scomparsa in alluminio lega ENAW6060 con reie portantonico in fibra di vetro; pannello chiudivano, profili di tamponeamento; telaio fisso sp. min. 3cm in abete di prima scelta; battente con ossatura in legno duro ed anima in nido d'ape di cartone plastificato sp. min. 3,5cm maglie da 10mm rivestito sulle due facce con pannelli MDF sp. 4mm; ferramenta di portaia con tre cerniere in acciaio maniglie da incasso in alluminio anodizzato, binario e relativi componenti



N.B. le quote si riferiscono al foro netto

PORTA P5  
QUANTITA': 4

Porta interna tamburata liscia laccata con due o più mani di vernice poliuretanica colore a scelta della DL; falsocielo sp. min. 2cm posto in opera con zanche in acciaio; telaio fisso sp. min. 3cm in abete di prima scelta; battente con ossatura in legno duro ed anima in nido d'ape di cartone plastificato sp. min. 3,5cm maglie da 10mm rivestito sulle due facce con pannelli MDF sp. 4mm; ferramenta di portaia con tre cerniere in acciaio maniglie da incasso in alluminio anodizzato del tipo antirfortunistico



N.B. le quote si riferiscono al foro netto

<b>Opera</b> Lotto di interventi finalizzati alla riqualificazione urbanistica e al miglioramento ambientale del centro storico di Aversa, in provincia di Caserta, con particolare riferimento alla zona denominata "Rione Vecchio". Il presente progetto ha lo scopo di definire e realizzare l'intervento di riqualificazione urbanistica e ambientale del centro storico di Aversa, in provincia di Caserta, con particolare riferimento alla zona denominata "Rione Vecchio". Il presente progetto ha lo scopo di definire e realizzare l'intervento di riqualificazione urbanistica e ambientale del centro storico di Aversa, in provincia di Caserta, con particolare riferimento alla zona denominata "Rione Vecchio".	
<b>Comune</b>	PIACOVA
<b>Via</b>	Via VIII Febbraio, n° 2
<b>Commento</b>	Universal Design Studi di Progetto
<b>Progettista</b>	Ing. Antonio Di Stefano
<b>Collaboratori</b>	Ing. Mariacristina Mazzacane Ing. Giovanni Novello
<b>Consulenza</b>	
<b>Progetto Architettonico</b>	Arch. Edoardo Neri Arch. Gianluca Silvestri Ing. Marco Zappalà
<b>Elaborato</b>	Progetto esecutivo architettonico Atto di approvazione del progetto
<b>Scala</b>	1:20
<b>Data</b>	04 Maggio 2016
<b>Nome del file</b>	16014_Progetto_esecutivo.dwg