



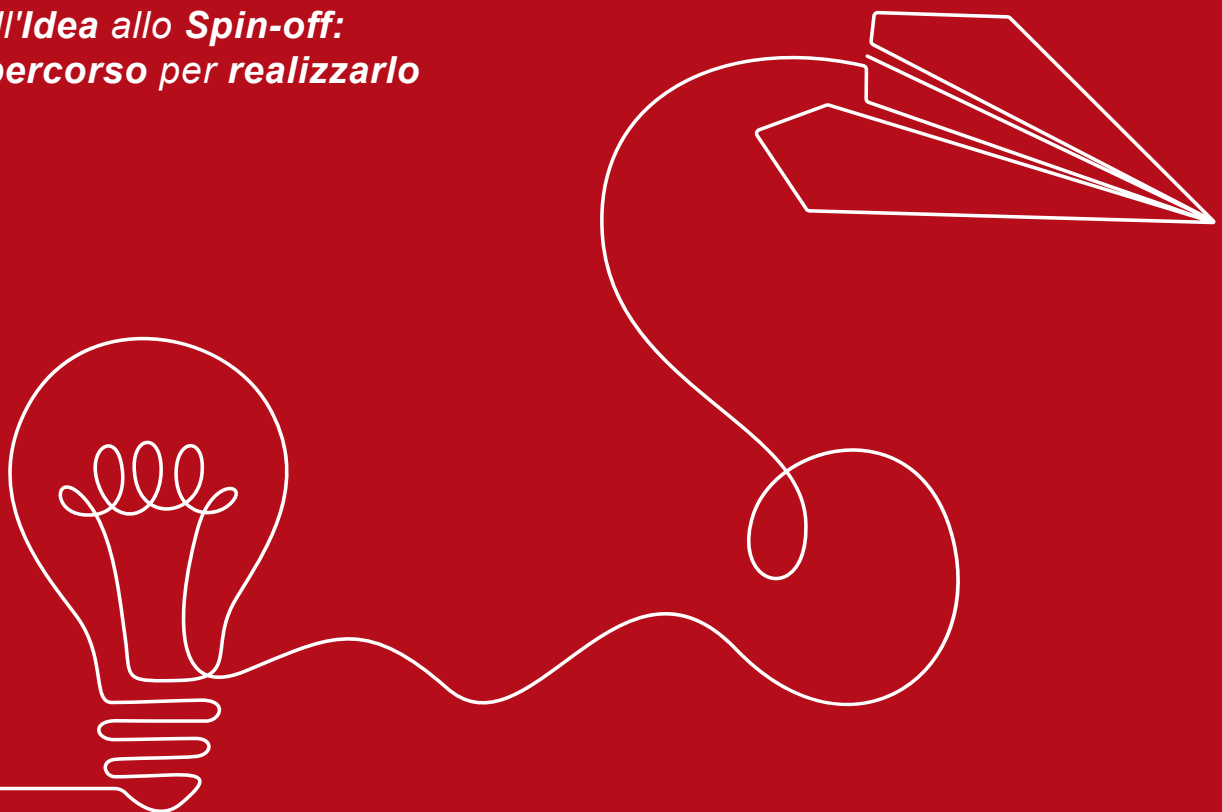
UNIVERSITÀ
DEGLI STUDI
DI PADOVA

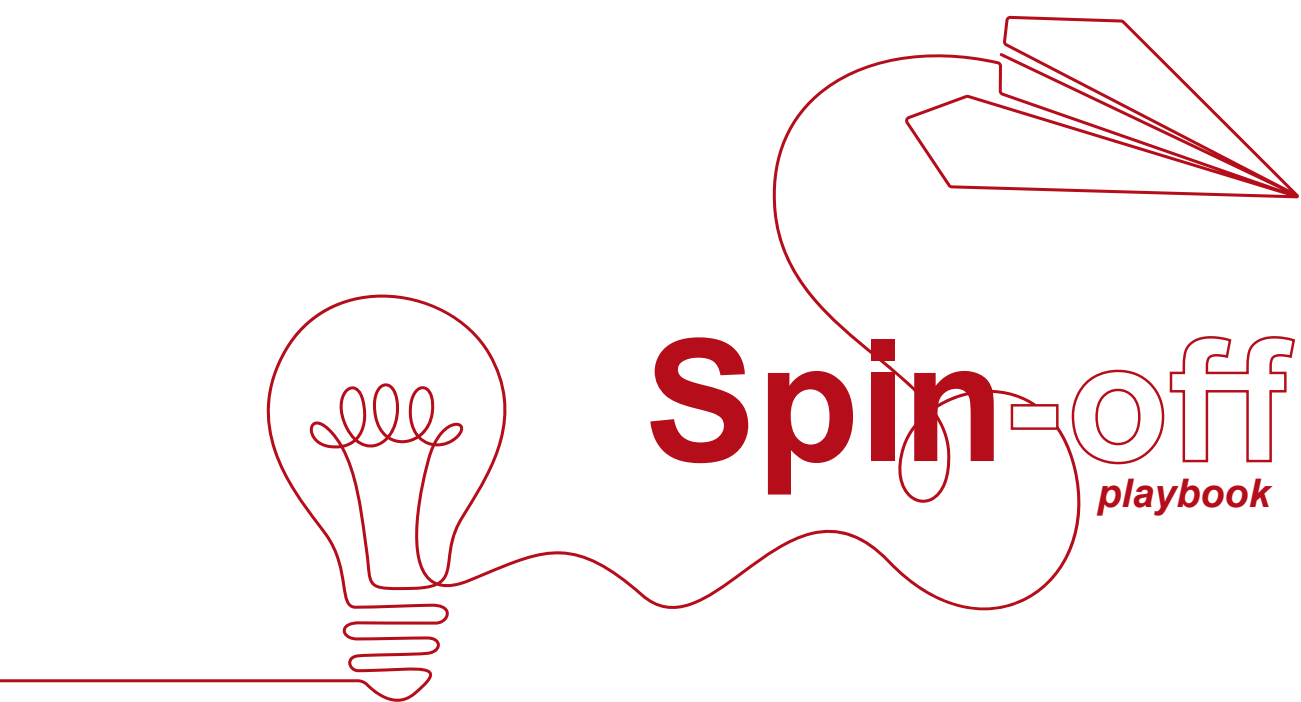


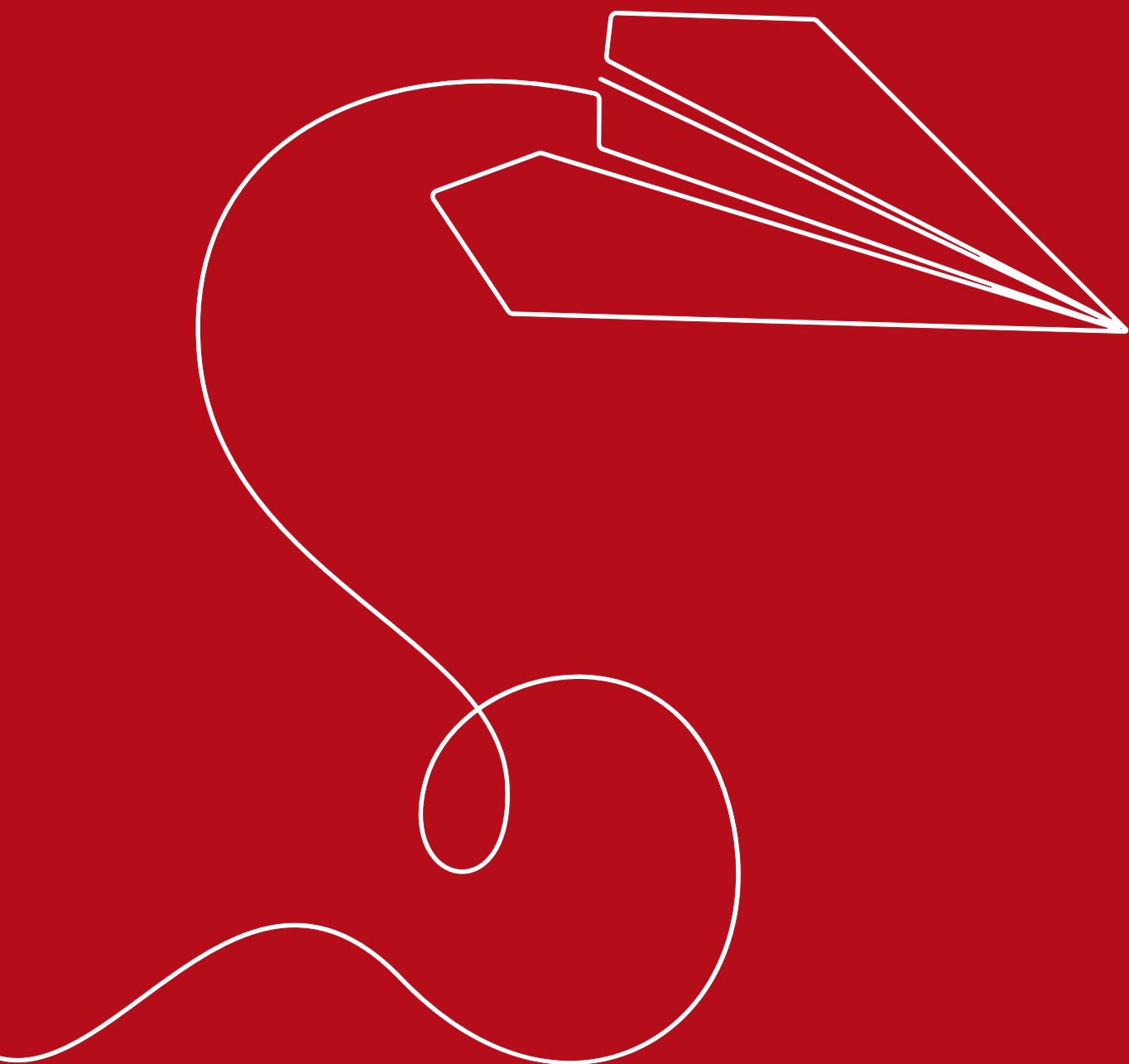
Spin-off

playbook

*dall'Idea allo Spin-off:
il percorso per realizzarlo*







Intro

La creazione di una Startup può accelerare lo sviluppo e la commercializzazione di tecnologie emergenti che rispondono ad esigenze di mercato e apportano benefici alla società.

Un obiettivo strategico dell'Università di Padova consiste nel supportare e consolidare l'imprenditorialità accademica attraverso la costituzione e la crescita di Spin-off universitari e promuovere la valorizzazione delle conoscenze favorendo lo sviluppo di soluzioni innovative, a partire dai risultati della ricerca, da parte degli Spin-off.

Il settore Spin-off dell'Università di Padova lavora a stretto contatto con docenti, assegnisti e dottorandi per esplorare il potenziale di costituzione di Spin-off sulla base di nuove invenzioni e conoscenze derivanti dalla loro ricerca e supportarli nel processo di avvio di una nuova impresa.

Il presente manuale nasce dall'esperienza maturata allo scopo di indicare gli step da seguire per la costituzione di uno Spin-off universitario; contiene inoltre una panoramica di domande e questioni chiave che spesso si pongono nel percorso imprenditoriale.

Ti invito a cogliere la sfida, ad esplorare il potenziale dell'imprenditorialità e a diventare parte dell'ecosistema di Spin-off in espansione di UNIPD, in collaborazione con i principali key player attivi nel campo dell'innovazione.

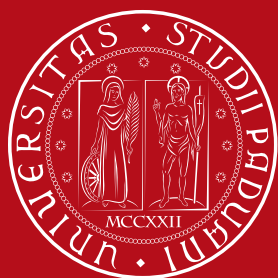
Entra in contatto con gli Startup Specialist del Settore Spin-off, scopri come puoi valorizzare i risultati della tua ricerca e fai nascere uno Spin-off universitario!

No use no impact!

Monica Fedeli

*Prorettrice alla Terza Missione
e Rapporti con il territorio*





UNIVERSITÀ
DEGLI STUDI
DI PADOVA

Indice

1. Start with why	8
2. Come nasce un'idea di successo	9
3. Fattori chiave per il successo	10
4. Spin-off UNIPD	12
5. Iter in breve	13
6. Chi può presentare la domanda	14
7. Come presentare la domanda	14
8. Coinvolgimento del personale universitario – obblighi e incompatibilità	15
9. Processo di valutazione della domanda	16
10. Servizi offerti ai ricercatori e alla Community Spin-off	17
11. Start Cube - Incubatore di Startup e Spin-off universitari di Padova	18

1. Start with why

*Inizia con il “**Perché**”: comprendi il valore intrinseco dei risultati della tua attività di ricerca e il suo impatto potenziale sul mercato e sulla società.*

Uno Spin-off universitario rappresenta un ponte tra il mondo accademico e quello imprenditoriale, uno strumento concreto per trasferire i risultati della ricerca scientifica al mercato.

Questa trasformazione permette di:



Collegare Università e territorio,
creando sinergie capaci di generare innovazione.

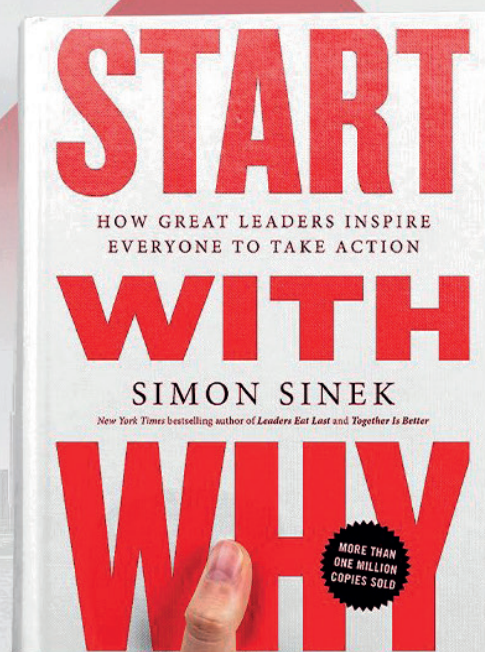


Offrire un ritorno alla società,
traducendo il sapere scientifico in applicazioni pratiche e utili.

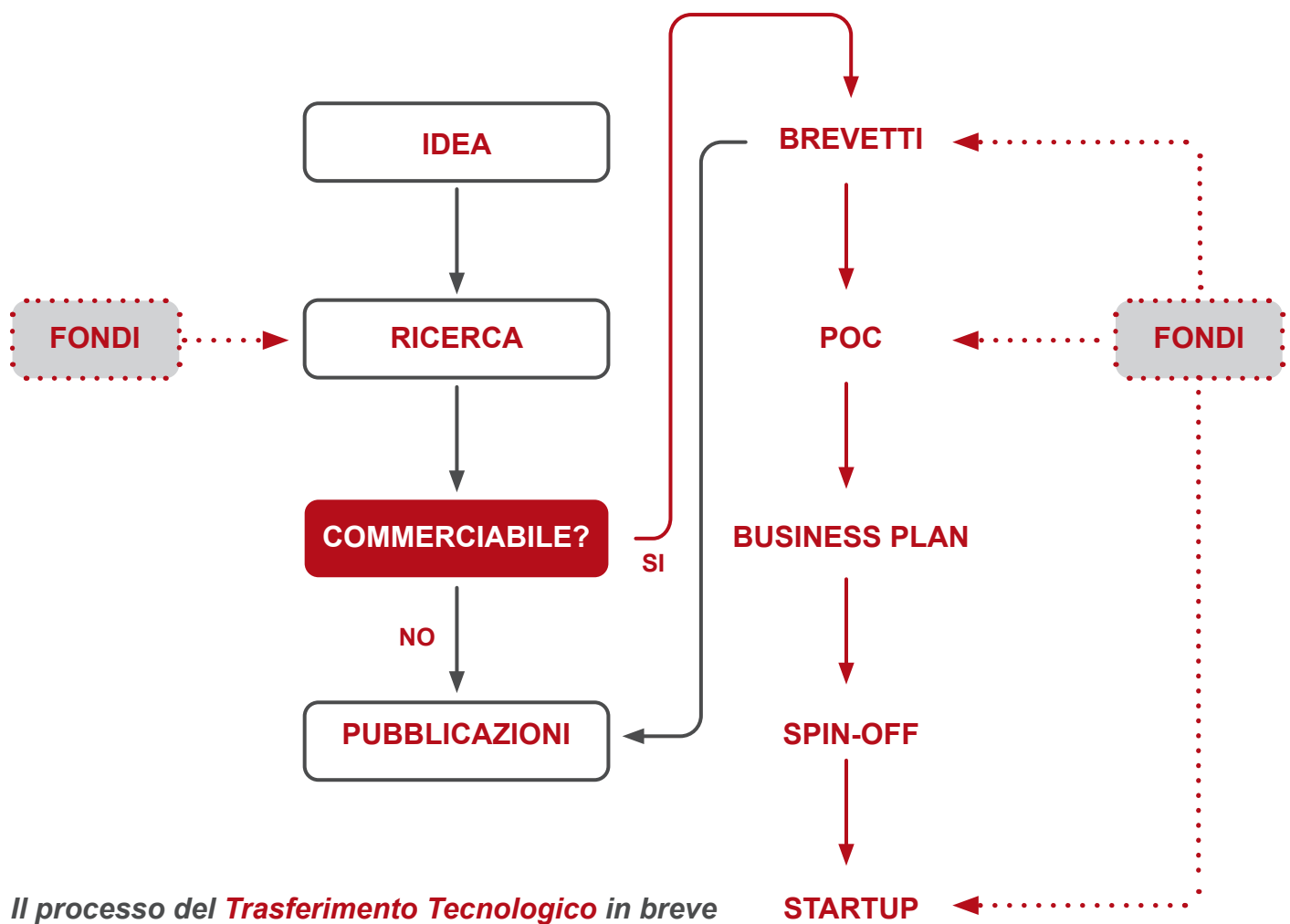
Uno Spin-off è molto più di una semplice impresa: è uno status, un catalizzatore di cambiamento che porta la ricerca accademica nel mondo reale.

Uno Spin-off si concentra su attività di sviluppo e commercializzazione di prodotti e servizi ad alto valore tecnologico.

START WITH WHY



2. Come nasce un'idea di successo



Il processo del Trasferimento Tecnologico in breve

Tutela e valorizzazione della proprietà individuale: il brevetto

Il brevetto attribuisce al suo proprietario il diritto di escludere terzi dal produrre, commercializzare o importare prodotti derivati dall'invenzione.

Il vantaggio competitivo è insito nei prodotti e/o nei processi tutelati dal brevetto. Un brevetto alla base della soluzione innovativa è un asset intangibile di successo che può aiutare lo Spin-off a mantenere il vantaggio competitivo, qualora sia in grado di tutelare quelle specifiche caratteristiche tecniche che il mercato richiede, contribuendo ad aumentare il valore dello Spin-off.

Per affrontare il percorso brevettuale è fondamentale non divulgare la descrizione dell'invenzione o risultati su cui si basa in alcun modo prima del deposito della domanda di brevetto.

Il settore Innovazione, trasferimento tecnologico e rapporti con le imprese si occupa della tutela e dello sviluppo delle invenzioni basate sulla ricerca svolta all'interno dell'Ateneo supportando i ricercatori nella verifica dei requisiti di brevettabilità, gestendo le fasi di deposito della domanda e tutti gli sviluppi successivi con l'obiettivo di trasferire i risultati al mercato.

Maggiori informazioni: <https://www.unipd.it/brevetti>

Contatto: trasferimento.tecnologia@unipd.it

3. Fattori chiave per il successo

Fattore 1: Idea di business sostenibile e scalabile

Nelle Startup e negli Spin-off, le iniziative più promettenti sono quelle che offrono soluzioni innovative, creando o soddisfacendo un bisogno.

Un'idea di business efficace deve:

- risolvere un problema e avere potenziale di mercato
- essere sostenibile, generando reddito
- essere scalabile, consentendo una crescita esponenziale senza un aumento proporzionale delle risorse.

L'esecuzione dell'idea è fondamentale. Strutturare l'impresa è più cruciale dell'idea stessa.

Spesso, un'idea mediocre ben implementata ha più successo di un'ottima idea mal eseguita.

Fattore 2: Il Team

L'efficacia del team dipende dalla sinergia tra i membri, dalla coesione e dall'assenza di conflitti interpersonali.

Ogni componente deve impegnarsi al massimo delle proprie capacità, operando in armonia sotto la guida del CEO, che assume il ruolo di coordinatore generale.

Fattore 3: La Vision

È essenziale che tutti i membri del team abbiano una chiara comprensione degli obiettivi a medio e lungo termine dello Spin-off, nonché delle priorità nei processi di crescita. La mancanza di questa visione condivisa può compromettere lo sviluppo dell'impresa o portare al fallimento.

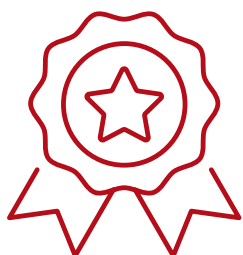
Fattore 4: Strategia di marketing

Il successo di uno Spin-off dipende in larga misura da un'efficace strategia di marketing, finalizzata all'individuazione di potenziali clienti o utenti.

È fondamentale che l'impresa sia in grado di comunicare in modo chiaro e convincente la propria idea di business agli stakeholder, siano essi utenti finali o investitori. La soluzione proposta al bisogno identificato deve essere immediatamente percepibile e comprensibile.

Fattore 5: Pivot dello Spin-off

L'idea iniziale di un progetto raramente rimane immutata durante le fasi di creazione dello Spin-off e di ingresso nel mercato. Le imprese di successo sono caratterizzate da frequenti cambiamenti di direzione. Una delle qualità più importanti per un imprenditore è la capacità di adattarsi ai cambiamenti e di migliorare costantemente, anche a costo di mettere in discussione la propria idea originale e modificare la vision aziendale.



successo dello Spin-off



4. Spin-off UNIPD

Gli Spin-off UNIPD possono essere di tipo:

- “**semplice**” qualora l’Università non detenga una partecipazione nel capitale sociale dello Spin-off;
- “**partecipato**” qualora l’Università detenga una partecipazione nel capitale sociale dello Spin-off.

Lo status di Spin-off UNIPD viene riconosciuto per un periodo di 5 anni rinnovabile, secondo i seguenti criteri:

Fasce	1°Criterio media del valore della produzione dello Spin-off negli ultimi tre anni disponibili	2°Criterio collaborazione con UNIPD (presenza o meno di 2 aree di collaborazione su 5)	Parere del Comitato Spin-off
1	$x \geq 100.000$ euro	$\geq 2/5$	Favorevole al rinnovo per 5 anni
2	$x \geq 100.000$ euro	$< 2/5$	Favorevole al rinnovo per 3 anni
3	$50.000 \text{ euro} \leq X < 100.000$ euro	$\geq 2/5$	Favorevole al rinnovo per 3 anni
4	$50.000 \text{ euro} \leq X < 100.000$ euro	$< 2/5$	Favorevole al rinnovo per 1 anno
5	$x < 50.000$ euro		Favorevole al rinnovo per 1 anno

Il secondo criterio si considera soddisfatto se sono presenti almeno due aree di collaborazione su cinque tra:

- Sottoscrizione di contratto per cessione/licenza Brevetti
- Partecipazioni a progetti nazionali e internazionali, in collaborazione anche con UNIPD
- Affidamento di contratti di ricerca conto terzi ad UNIPD
- Altre collaborazioni con gruppi di ricerca UNIPD
- Finanziamenti erogati dallo Spin-off a UNIPD (es. borse di dottorato, tirocini)

Per mantenere tale status, gli Spin-off devono continuare a perseguire gli obiettivi definiti in sede di proposta di costituzione, senza ledere il prestigio e l’immagine dell’Ateneo.

Opportunità per il ricercatore

- Rafforzare il proprio team di ricerca offrendo uno sbocco occupazionale per i propri studenti/ricercatori
- Avere una struttura di collegamento con il mercato
- Accedere a progetti di ricerca anche industriale più agevolmente grazie al partenariato con l’Università
- Usufruire del logo dell’Università di Padova e degli spazi e dei laboratori
- Essere inseriti all’interno di iniziative di formazione e networking rivolte alla Community Spin-off

Opportunità per l’università

- Trasferire al sistema economico l’innovazione realizzata nell’ambito della ricerca
- Favorire la crescita occupazionale, attraverso la creazione di nuovi sbocchi professionali
- Favorire il sistema di relazioni con l’esterno (outreach)
- Favorire l’imprenditorialità
- Favorire lo sviluppo locale



5. Iter in breve

Contatto settore
Spin-off
(spinoff@unipd.it)



Incontro presentazione
idea imprenditoriale
settore **Spin-off** e
l'incubatore **Start Cube**



Follow-up
Start Cube



**Consiglio
di Dipartimento**



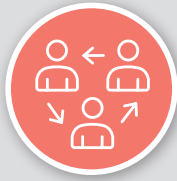
Avvio **Business Plan**
con l'incubatore
Start Cube



**Consulta Direttori
di Dipartimento**



**Comitato
Spin-off**



**Senato
Accademico**



**Consiglio di
Amministrazione**



6. Chi può presentare la domanda



Possono presentare domanda (Proponenti):

- ***professori universitari***
- ***ricercatori universitari, anche a tempo determinato***
- ***titolari di assegni di ricerca***
- ***dottorandi***
- ***personale tecnico amministrativo***

Richiamo al Regolamento, art.3

I proponenti devono sottoscrivere una quota del capitale sociale dello Spin-off pari ad almeno il 20% per tutta la durata dello Spin-off, pena la revoca dello status.

7. Come presentare la domanda

Contattare il Settore Spin-off (spinoff@unipd.it)

Il Settore Spin-off gestirà l'incontro conoscitivo di presentazione dell'iniziativa imprenditoriale che si intende proporre.

Il Settore Spin-off dell'Università di Padova supporta il processo di costituzione del nuovo Spin-off e l'elaborazione del piano d'impresa al fine di formulare obiettivi coerenti con i criteri di sostenibilità economica e di valorizzazione delle conoscenze e delle competenze universitarie.



8. Coinvolgimento del personale universitario: obblighi e incompatibilità

Richiamo al Regolamento, art.7

Il personale universitario proponente di uno Spin-off dell'Università assume la qualifica di socio e/o cariche con deleghe operative e poteri di rappresentanza negli Spin-off (ad es. presidente o amministratore delegato), fermo restando l'obbligo di svolgere le funzioni didattiche, di ricerca e istituzionali all'interno dell'Università secondo quanto previsto dalla legge e dai Regolamenti di Ateneo.

Il personale universitario può svolgere attività per lo Spin-off, previa specifica autorizzazione ai sensi del Regolamento di Ateneo sui criteri e le procedure per il rilascio dell'autorizzazione allo svolgimento di incarichi esterni.

Tale attività potrà essere retribuita dallo Spin-off, ma non potrà configurarsi come lavoro subordinato.

Il suo svolgimento non dovrà mai porsi in contrasto con il regolare e diligente svolgimento delle funzioni didattiche, di ricerca e istituzionali obbligatorie per il personale docente e delle funzioni amministrative per il personale tecnico ed amministrativo.

Il personale a tempo pieno socio dello Spin-off deve, inoltre, fornire al Settore Spin-off, al termine di ciascun esercizio sociale, un rapporto sui compensi percepiti a qualsiasi titolo dallo Spin-off nel rispetto della normativa sull'anagrafe delle prestazioni e sugli incarichi del personale docente.

Gli assegnisti di ricerca e i dottorandi di ricerca possono svolgere a favore dello Spin-off attività retribuita, nei limiti previsti dai rispettivi regolamenti in merito agli assegni di ricerca e ai corsi di dottorato.

Non possono assumere cariche direttive o amministrative negli Spin-off:

- la Rettrice/il Rettore
- i componenti del Consiglio di Amministrazione
- i componenti del Senato Accademico
- i componenti della Commissione Scientifica di Ateneo
- i componenti della Commissione Brevetti
- i componenti del Comitato Spin-off
- i direttori dei Dipartimenti salvo che siano stati nominati dall'Università come membri del CdA di uno Spin-off partecipato, di cui non sono soci.



9. Processo di valutazione della domanda

Il cammino per trasformare un'idea accademica in uno Spin-off universitario passa attraverso un percorso strutturato e strategico di autorizzazione istituzionale dell'Ateneo, scandito da passaggi fondamentali:

1. Consiglio di Dipartimento

Valuta l'eventuale concorrenza del progetto con le attività del Dipartimento e con il ruolo dei proponenti rispetto agli impegni accademici ed eventuale utilizzo degli spazi.

2. Consulta dei Direttori di Dipartimento

Analizza eventuale concorrenza con le attività di altri Dipartimenti.

3. Valutazione del Comitato Spin-off

Esamina il rispetto dei valori universitari, l'originalità dell'idea, il suo potenziale e la solidità economico finanziaria attraverso il business plan.

4. Senato Accademico

Formula il proprio parere sulla concessione dello status di Spin-off.

5. Consiglio di Amministrazione

Rilascia l'autorizzazione finale che sancisce la nascita dello Spin-off e autorizza il personale universitario a ricoprire cariche e a svolgere le attività previste.

Ogni fase di questo processo rappresenta un'occasione per affinare l'idea. È il momento in cui il progetto prende forma, pronto a lasciare il laboratorio per penetrare nel mercato e generare impatto sulla società.

6. Costituzione

Per favorire un rapido time-to-market dell'innovazione sviluppata all'interno dell'Ateneo, l'autorizzazione alla costituzione dello Spin-off, concessa dal Consiglio di Amministrazione, ha una validità di sei mesi a partire dalla data della delibera.

Richiamo al Regolamento, art.4

Il Comitato Spin-off

Il **Comitato Spin-off** è l'organismo con competenze tecnico-scientifiche che sovrintende all'intero processo di costituzione degli Spin-off universitari e al mantenimento dei requisiti che ne hanno consentito la costituzione.

Il Comitato Spin-off esprime un parere sulla costituzione dello Spin-off, tenendo conto dei seguenti aspetti:

- conformità della proposta ai valori e alle finalità che l'Università persegue nell'ambito delle operazioni di valorizzazione della ricerca;
- eventuale concorrenza dello Spin-off con le attività svolte dalle strutture dell'Università;
- originalità e potenzialità del progetto imprenditoriale;
- fattibilità economico-finanziaria del progetto, come risulta dal business plan;
- altre valutazioni di natura strategica, tecnica ed economica.



10. Servizi offerti ai ricercatori e alla Community Spin-off

Accompagnamento e crescita

Promozione e gestione dei rapporti con **Business Angels, Venture Capitalist e Soggetti investitori** in imprenditoria innovativa; promozione di attività di incubazione e/o di accelerazione per le imprese costituite.

Utilizzo di **facilities** (spazi e infrastrutture) dell'Università di Padova (tramite stipula di una apposita convenzione).

Percorsi di **formazione** su temi di interesse della Community (ad es. venture capital, fundraising, ecc)

Eventi Career Day per favorire l'incontro tra aziende e studentesse e studenti, dottorande e dottorandi, dottoresse e dottori di ricerca dell'Università di Padova per l'inserimento di nuove figure professionali.

Networking e collaborazioni

Matchmaking Startup / Partner industriali e finanziatori

Piattaforma **Knowledge Share** - Associazione NETVAL KS 2.0 (www.knowledge-share.eu), la più grande piattaforma a livello nazionale dedicata alla valorizzazione della ricerca dove ricerca universitaria e imprese si incontrano.

Partecipazione a fiere e competizioni nazionali e internazionali.

Eventi Community Spin-off anche in collaborazione con le Associazioni industriali e principali key player attivi nel campo dell'innovazione.

Promozione e Comunicazione

Newsletter

di edizione bimestrale per approfondire bandi, opportunità e notizie di interesse per la Community degli Spin-off di UNIPD.

Vetrina Spin-off UNIPD e LinkedIn

- Inserimento nella Vetrina Spin-off del sito web UNIPD
- Promozione attraverso la pagina LinkedIn dell'Ufficio

Video

su misura per la promozione del tuo Spin-off con il supporto tecnico degli esperti dell'Ufficio Digital learning e multimedia dell'Ateneo che ne curano la produzione.

Accompagnamento e crescita



Networking e collaborazioni



Promozione e comunicazione



11. Start Cube Incubatore di Startup e Spin-off universitari di Padova

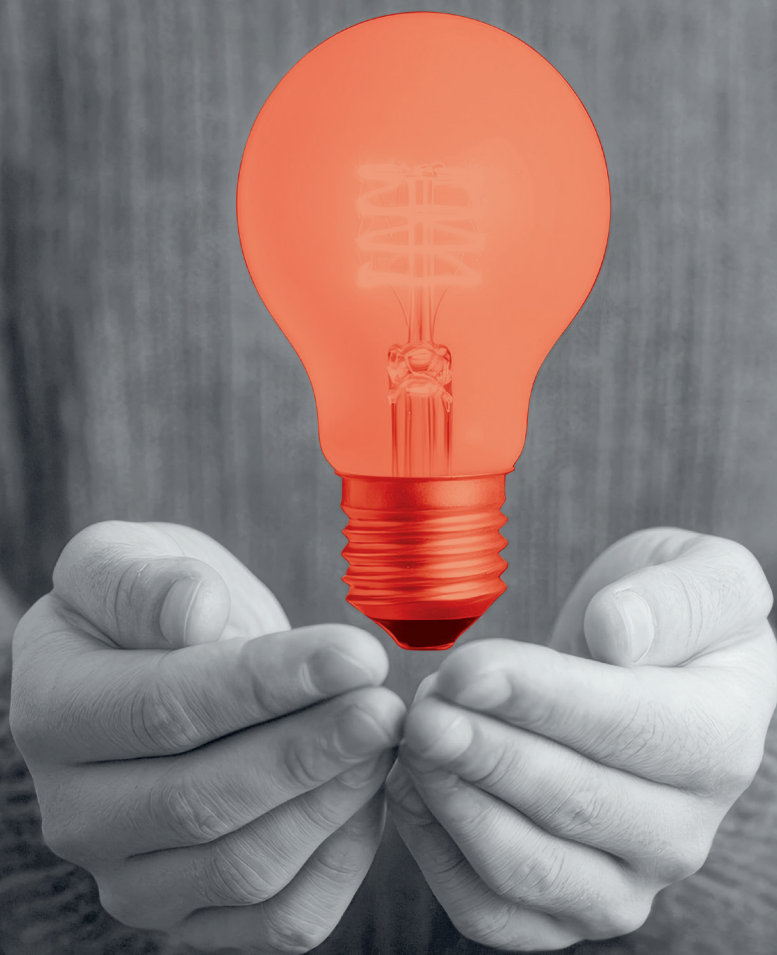
Start Cube, dal 2016 divisione di Galileo Visionary District, è l'incubatore universitario di impresa. Nato nel 2014 ha una esperienza consolidata nell'accompagnamento di Start-up e Spin-off, dalla **validazione dell'idea di impresa al Go To Market**.

Con un tasso di fallimento delle Startup seguite inferiore al 20%, Start Cube è l'advisor strategico di coloro che intendono avviare una propria realtà imprenditoriale guidati step by step.

Galileo Visionary District

Il Parco Scientifico e Tecnologico di Padova, luogo per la crescita di persone e imprese con le sue aree Education, R&D, Startup e For Social.

Specializzato nel design e materiali innovativi, nasce nel 1997, come una Società Consortile per Azioni i cui soci di riferimento sono Camera di Commercio di Padova, Fondazione Cassa di Risparmio di Padova e Rovigo, Comune di Padova, CNA Padova, Confindustria Veneto Est, Università di Padova, Camera di Commercio di Treviso, Confartigianato Veneto, Obloo e altri.



Servizi Start Cube



Academy imprenditoriale

- Gestione economico finanziaria
- Marketing e strategia di vendita
- Da Startup a scale up
- Public speaking e pitch per investors
- Business model canvas



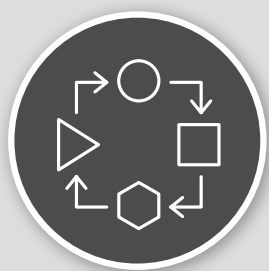
Consulenza personalizzata

- Redazione Business Plan
- Business modeling
- Piano di marketing
- Brand identity
- Graphic and product design



Incubazione ed accompagnamento

Percorso di almeno 6 mesi per la validazione dell'idea di impresa ed accompagnamento fino alla costituzione con professionisti dal mondo Startup, designer, marketers ed ingegneri.



Network e partnership

Inserimento in un network di imprese e Startup che possono contaminarsi a vicenda.

Convenzione tra Università di Padova e Start Cube

Grazie a una convenzione stipulata con l'Università di Padova, Start Cube mette a disposizione una serie di attività di supporto che possano guidare la nascita e la crescita di progetti di impresa innovativi che si basano sulla ricerca nata nei laboratori dell'Ateneo patavino.

Le attività previste in convenzione si dividono in due categorie:

- per futuri Spin-off
- per Spin-off già costituiti

COSTITUZIONE



Futuri Spin-off

Per professori, ricercatori, dottorandi, assegnisti e personale tecnico-amministrativo che stanno valutando la possibilità di avviare uno Spin-off:

Sportello di orientamento:

per ricevere feedback sull'idea di impresa e sulla fattibilità economica, per conoscere quali sono gli step di validazione del progetto, per capire le opportunità di finanziamento (equity crowdfunding e altri programmi). Sono previsti al massimo 3 incontri da circa 1 ora.

Business plan per la presentazione al Comitato Spin-off*:

per coloro che intendono effettivamente costituire la propria società, Start Cube, su input del Settore Spin-off dell'Università di Padova offre supporto alla redazione del business plan necessario a presentare il progetto al comitato Spin-off.

Start Cube aiuterà anche a realizzare la brand identity dello spin-off, qualora il team abbia solo il nome della Startup, ma non la realizzazione grafica del logo.

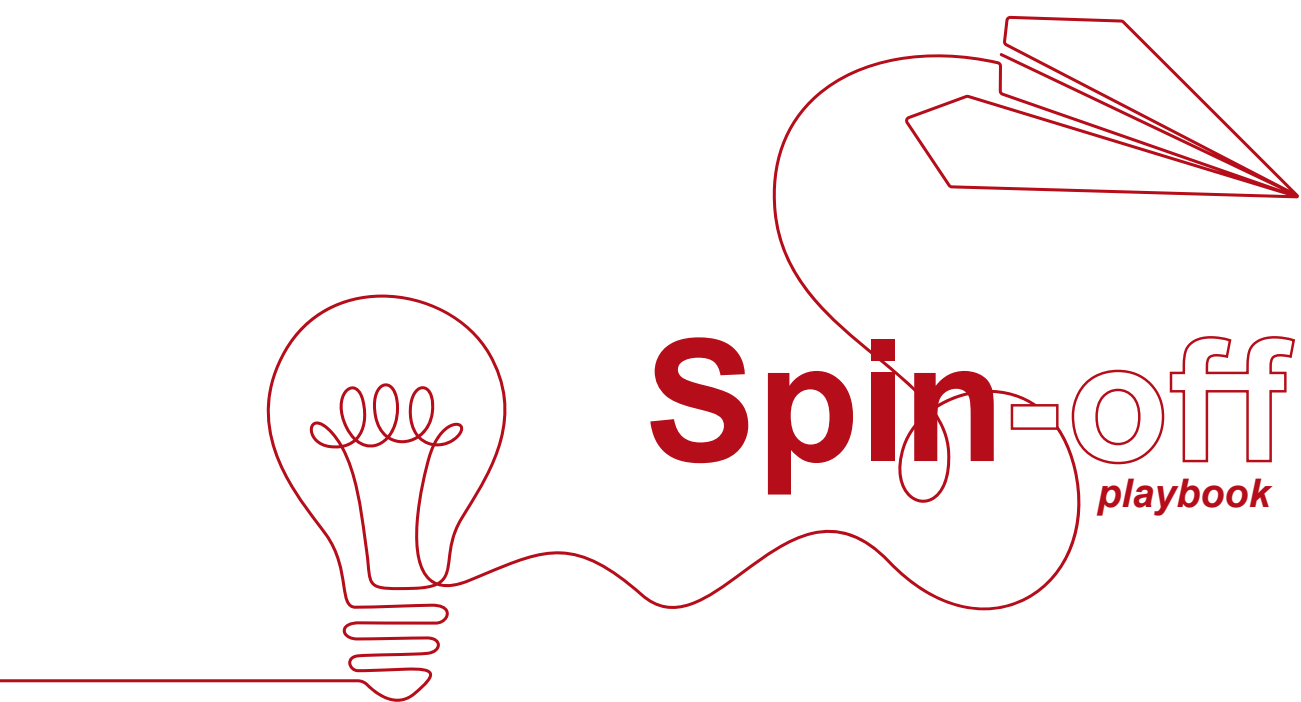
**Questo passaggio è offerto gratuitamente anche a coloro che hanno già costituito la società e sono in attesa del riconoscimento come Spin-off.*

Spin-off già costituiti

Per tutti gli spinoff che fanno parte della community Spin-off di ateneo, Galileo Visionary District riserva uno sconto del 20% sul listino dei servizi offerti

- Material scouting
- Product design e Brand Design
- Web design
- Shooting fotografici
- Piano di marketing
- Piano di comunicazione e piano editoriale
- Analisi di mercato
- Video corporate
- Strumenti di comunicazione (brochure commerciali, flyer eventi, social, media cover, infografiche di presentazione prodotto o processo, ecc...)







UNIVERSITÀ
DEGLI STUDI
DI PADOVA

**Ufficio Terza Missione
e Valorizzazione della Ricerca
Settore Spin-off
Area Ricerca e Rapporti con le Imprese - ARRI**

spinoff@unipd.it

Anno pubblicazione 2025

