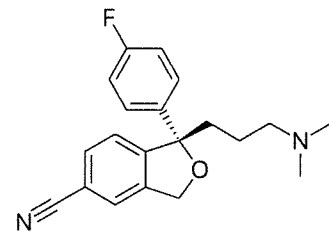


QUESITI PER PROVA ORALE

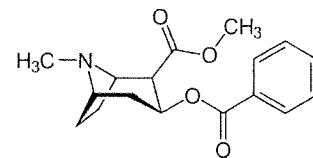
QUESITO 1

Determinazione di Citalopram in preparazione di gocce (contenenti metile paraidrossibenzoato, propile paraidrossibenzoato, Idrossietilcellulosa, etanolo 96%, acqua depurata).



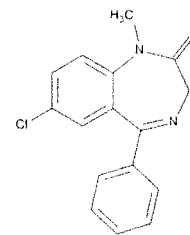
QUESITO 2

Determinazione di Cocaina in polvere di composizione non nota



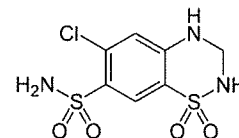
QUESITO 3

Determinazione di Diazepam in preparazione di gocce (contenenti alcol etilico, glicerolo 85%, saccarina, glicole propilenico, arancio essenza solubile, limone essenza solubile, eritrosina (E 127), acqua depurata).



QUESITO 4

Determinazione di **idroclortiazide** in preparazione di compresse (contenenti lattosio monidrato; silice colloidale anidra; magnesio stearato; talco; amido di frumento).

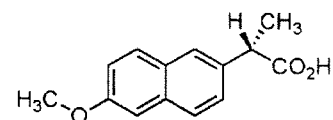


QUESITO 5

Determinazione di **Insulina glargine** in preparazione di soluzione iniettabile (contenente cloruro di zinco, metacresolo, glicerolo, acqua per preparazioni iniettabili, idrossido di sodio e acido cloridrico).

QUESITO 6

Determinazione di **naproxene** in preparazione di compresse (contenenti lattosio, amido di mais, polietilenglicole, magnesio stearato).



QUESITO 7

Determinazione di **Somatotropina o GH** in preparazione di soluzione iniettabile (polvere contenente mannitolo, glicina, sodio fosfato bibasico, acido fosforico e sodio idrossido; solvente: glicerolo, metacresolo, acqua per preparazioni iniettabili, acido cloridrico e sodio idrossido).