



## SCUOLA DI AGRARIA E MEDICINA VETERINARIA

### AVVISO DI AMMISSIONE A.A. 2023/24

Corsi di Laurea Magistrale ad accesso libero con requisiti  
Selezione candidati con titolo conseguito in Italia

**BIOTECHNOLOGIES FOR FOOD SCIENCE  
FOOD AND HEALTH**

**FOREST SCIENCE – SCIENZE FORESTALI**

**ITALIAN FOOD AND WINE – ALIMENTI E VINI D'ITALIA**

**SCIENZE E TECNOLOGIE AGRARIE**

**SCIENZE E TECNOLOGIE ALIMENTARI**

**SCIENZE E TECNOLOGIE ANIMALI**

**SCIENZE E TECNOLOGIE PER L'AMBIENTE E IL TERRITORIO**

**SCIENZE FORESTALI E AMBIENTALI**

**SUSTAINABLE AGRICULTURE – AGRICOLTURA SOSTENIBILE**



infografica



sommario

# COME ISCRIVERSI

IN 4 FACILI MOSSE (\*)

(\*) clicca sulle icone per approfondire

1

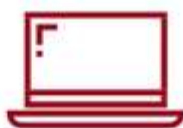


Verifica di possedere i requisiti di ammissione

CONTROLLA LE SCHEDE ED IL SYLLABUS

Per iscriverti devi essere in possesso di specifiche conoscenze, competenze e abilità: consulta il Syllabus e le schede dei corsi di studio per sapere se la tua preparazione è adeguata!

2



Preimmatricolazione on-line

PRESTA ATTENZIONE ALLE SCADENZE

Con la preimmatricolazione comunichi all'Università il tuo interesse all'iscrizione: segui le istruzioni e rispetta le scadenze indicate per presentare la domanda.

3



Valutazione dei requisiti curriculari minimi

PRESENTA L'APPOSITA DOMANDA

Dopo la preimmatricolazione, una volta ottenuta la laurea, aggiorna il voto e la data di conseguimento del titolo di studio che utilizzi per l'accesso (se ti stai laureando a Padova si aggiornerà in automatico).

Presenta, quindi, la domanda di valutazione dei requisiti curriculari minimi seguendo la procedura e rispettando le tempistiche indicate nell'avviso. Questa procedura è **obbligatoria!**

4



Immatricolazione on-line

HAI CONSEGUITO LA LAUREA E SEI IDONEA/O? TI PUOI ISCRIVERE!

Dopo aver ottenuto l'idoneità nella domanda di preimmatricolazione, potrai presentare la domanda di iscrizione al primo anno: segui le istruzioni e rispetta le scadenze indicate per presentare la domanda.

?



Leggi l'avviso di ammissione

PER OGNI INFORMAZIONE

Clicca sull'icona a sinistra per consultare il sommario completo: troverai tutte le informazioni necessarie per entrare in UNIPD!



**NOTA BENE:** Il sommario è cliccabile e rimanda ai paragrafi del testo per facilitare la navigazione. Si raccomanda comunque di porre attenzione alle informazioni contenute nell'intero avviso di ammissione.

## SOMMARIO

<b>INFOGRAFICA .....</b>	<b>2</b>
<b>SOMMARIO .....</b>	<b>2</b>
<b>1. INFORMAZIONI GENERALI .....</b>	<b>3</b>
1.1 CORSI, SEDI E POSTI DISPONIBILI .....	3
1.2 REQUISITI DI AMMISSIONE.....	4
<b>2. REGISTRAZIONE E PREIMMATRICOLAZIONE SUL PORTALE UNIWEB .....</b>	<b>4</b>
2.1 REGISTRAZIONE SUL PORTALE UNIWEB .....	4
2.2 PREIMMATRICOLAZIONE ONLINE.....	5
2.2.1 SCADENZE – LAUREATI ENTRO IL 31 OTTOBRE 2023 .....	6
2.2.2 SCADENZE – PREIMMATRICOLAZIONE IN CORSO D'ANNO.....	6
<b>3. VALUTAZIONE DEI REQUISITI CURRICULARI MINIMI .....</b>	<b>6</b>
3.1 PROCEDURA E SCADENZE – LAUREATI ENTRO IL 31 OTTOBRE 2023 .....	6
3.2 PROCEDURA E SCADENZE – VALUTAZIONE DEI REQUISITI CURRICULARI MINIMI IN CORSO D'ANNO.....	7
<b>4. IMMATRICOLAZIONE, CAMBIO CORSO, TRASFERIMENTO DA ALTRO ATENEO.....</b>	<b>8</b>
4.1 PROCEDURA E SCADENZE – LAUREATI ENTRO IL 31 OTTOBRE 2023 .....	8
4.2 PROCEDURA E SCADENZE – IMMATRICOLAZIONE IN CORSO D'ANNO.....	9
4.3 CONTRIBUZIONE STUDENTESCA E BENEFICI .....	9
<b>5. RICONOSCIMENTO CREDITI PER L'ABBREVIAZIONE DI CARRIERA .....</b>	<b>10</b>
<b>6. RESPONSABILE DEL PROCEDIMENTO, DATI PERSONALI, NOTE E AVVERTENZE .....</b>	<b>10</b>
<b>ALLEGATO 1 – SCHEDE CORSI DI STUDIO E REQUISITI CURRICULARI MINIMI RICHIESTI PER L'ACCESSO .....</b>	<b>12</b>
<b>BIOTECNOLOGIES FOR FOOD SCIENCE .....</b>	<b>13</b>
<b>FOOD AND HEALTH.....</b>	<b>14</b>
<b>FOREST SCIENCE – SCIENZE FORESTALI .....</b>	<b>15</b>
<b>ITALIAN FOOD AND WINE – ALIMENTI E VINI D'ITALIA .....</b>	<b>16</b>
<b>SCIENZE E TECNOLOGIE AGRARIE.....</b>	<b>17</b>
<b>SCIENZE E TECNOLOGIE ALIMENTARI.....</b>	<b>18</b>
<b>SCIENZE E TECNOLOGIE ANIMALI.....</b>	<b>19</b>
<b>SCIENZE E TECNOLOGIE PER L'AMBIENTE E IL TERRITORIO .....</b>	<b>20</b>
<b>SCIENZE FORESTALI E AMBIENTALI .....</b>	<b>21</b>
<b>SUSTAINABLE AGRICULTURE – AGRICOLTURA SOSTENIBILE .....</b>	<b>22</b>



## 1. INFORMAZIONI GENERALI

Sono aperte le iscrizioni al primo anno dei Corsi di Laurea Magistrale ad **accesso libero con requisiti** della Scuola di Agraria e Medicina Veterinaria, anno accademico 2023/24<sup>1</sup>.

La durata normale dei corsi è di 2 anni ed a conclusione degli studi viene conferita la Laurea Magistrale nel Corso prescelto.

Le informazioni relative agli insegnamenti attivi e il Regolamento didattico sono disponibili all'indirizzo [all'indirizzo didattica.unipd.it](http://didattica.unipd.it), selezionando il Corso di interesse.

### 1.1 Corsi, sedi e posti disponibili

CORSI IN LINGUA ITALIANA			
Classe di Laurea Magistrale D.M. 270/2004	CORSO DI LAUREA MAGISTRALE	SEDE	Posti per cittadini dell'Unione Europea o equiparati*
LM-9	<b>Biotechnologies for food science</b> <i>Curriculum:</i> • Biotecnologie per l'alimentazione	Legnaro	Accesso libero con requisiti
LM-69	<b>Scienze e tecnologie agrarie</b> <i>Curricula:</i> • Produzioni vegetali • Difesa dei vegetali • Professionale	Legnaro	Accesso libero con requisiti
LM-70	<b>Scienze e tecnologie alimentari</b>	Legnaro	Accesso libero con requisiti
LM-86	<b>Scienze e tecnologie animali</b>	Legnaro	Accesso libero con requisiti
LM-75	<b>Scienze e tecnologie per l'ambiente e il territorio</b>	Legnaro	Accesso libero con requisiti
LM-73	<b>Scienze forestali e ambientali</b>	Legnaro	Accesso libero con requisiti

CORSI IN LINGUA INGLESE			
Classe di Laurea Magistrale D.M. 270/2004	CORSO DI LAUREA MAGISTRALE	SEDE	Posti per cittadini dell'Unione Europea o equiparati*
LM-9	<b>Biotechnologies for food science</b> <i>Curriculum:</i> • Biotechnologies for food science	Legnaro	Accesso libero con requisiti
LM-61	<b>Food and Health</b>	Legnaro	Accesso libero con requisiti

<sup>1</sup> L'attivazione del primo anno dei Corsi di Laurea è subordinata all'accREDITAMENTO degli stessi secondo quanto previsto dal D.M. 1154/2021 "Autovalutazione, valutazione, accREDITAMENTO iniziale e periodico delle sedi e dei corsi di studio" e al raggiungimento di un numero minimo di preimmatricolazioni; pertanto se il Corso non sarà accREDITATO o se il numero di domande di preimmatricolazione presentate sarà inferiore a 15 (5 per ogni curriculum), il Corso non verrà attivato. Tutte le informazioni relative all'attivazione del corso sono pubblicate all'indirizzo internet [www.unipd.it](http://www.unipd.it).



LM-73	<b>Forest science – Scienze forestali</b> <i>Curricula:</i> • Forest and land management • Forest and nature for the future	Legnaro	Accesso libero con requisiti
LM-70	<b>Italian food and wine – Alimenti e vini d'Italia</b>	Legnaro	Accesso libero con requisiti
LM-69	<b>Sustainable agriculture – Agricoltura sostenibile</b> <i>Curricula:</i> • Sustainable agriculture • Crop and soil • Plant health	Legnaro	Accesso libero con requisiti

*\*\*I posti destinati agli studenti con titolo di accesso estero vengono assegnati nelle selezioni dedicate. Per maggiori informazioni: [www.unipd.it/studiare-italiano-come-fare-domanda](http://www.unipd.it/studiare-italiano-come-fare-domanda). Per eventuali chiarimenti scrivere a [international.admission@unipd.it](mailto:international.admission@unipd.it).*

## 1.2 Requisiti di ammissione

Per essere ammessi, le candidate e i candidati<sup>2</sup> devono:

- 1) aver conseguito una laurea triennale, una laurea Magistrale a Ciclo unico, un diploma universitario di durata triennale o altro titolo conseguito in Italia e riconosciuto idoneo in base alla normativa vigente, **entro il 31 ottobre 2023** o in corso d'anno, **entro il 31 dicembre 2023** (ad eccezione del corso *Italian food and wine*, con scadenza unica al **31 ottobre 2023**);
- 2) essere in possesso di specifici requisiti curriculari minimi e conoscenze, competenze e abilità, verificati secondo quanto indicato nell'allegato 1. Si raccomanda di prendere visione della descrizione completa nell'art. 2, comma 1, del relativo Regolamento didattico. La scheda completa del Corso di Studio e il Regolamento didattico sono disponibili alla pagina [didattica.unipd.it](http://didattica.unipd.it), selezionando il Corso di interesse;
- 3) **preimmatricolarsi** entro le scadenze indicate ([punto 2](#));
- 4) presentare domanda di **valutazione dei requisiti curriculari minimi** entro le scadenze indicate ([punto 3](#));
- 5) **immatricolarsi**, presentare domanda di cambio corso o di trasferimento in ingresso **dall'11 luglio** (o dal raggiungimento del numero minimo di preimmatricolazioni, se successivo) **entro le ore 12:00 del 31 ottobre 2023** ([punto 4.1](#)). È previsto un ulteriore periodo di immatricolazione in corso d'anno, **dalle ore 12:00 del 31 ottobre 2023 ed entro le ore 12:00 del 19 febbraio 2024** ([punto 4.2](#)).

## 2. REGISTRAZIONE E PREIMMATRICOLAZIONE SUL PORTALE UNIWEB

### 2.1 Registrazione sul portale Uniweb

<sup>2</sup> D'ora in avanti i termini relativi a persone sono riportati nella forma maschile al solo fine di garantire una migliore leggibilità del testo ma si riferiscono indistintamente a tutti i generi.





Nel caso in cui si acceda **per la prima volta** ad Uniweb, è necessario creare una nuova utenza cliccando su [www.uniweb.unipd.it](http://www.uniweb.unipd.it) e su *Menu → Registrazione*. Al termine della registrazione si ricevono via e-mail nome utente e codice di attivazione con cui accedere alla pagina [uniweb.unipd.it/password/index.php/it/utenti/identifica/azione/a](http://uniweb.unipd.it/password/index.php/it/utenti/identifica/azione/a), dove verrà richiesto di impostare tre domande di sicurezza e una password. Col nome utente ottenuto e la password impostata si può accedere alla propria area riservata.

La registrazione al portale [www.uniweb.unipd.it](http://www.uniweb.unipd.it) può essere effettuata anche utilizzando le credenziali SPID, cliccando sulle voci *Menu → Registrazione con SPID*.

Per problemi di accesso è possibile contattare il Call Centre di Ateneo ([www.unipd.it/callcentre](http://www.unipd.it/callcentre)).

**Attenzione:** L'indirizzo e-mail personale inserito nel proprio profilo Uniweb è il canale di comunicazione attraverso il quale vengono fornite eventuali scadenze e istruzioni utili per l'accesso al corso. Le e-mail inviate a tale scopo hanno valore di comunicazione ufficiale.

## 2.2 Preimmatricolazione online

Per preimmatricolarsi è necessario:

1. accedere con le proprie credenziali a [www.uniweb.unipd.it](http://www.uniweb.unipd.it), ([punto 2.2](#)) cliccare sulle voci *Didattica → Preimmatricolazione ad accesso libero → Tipo Corso “Corso di Laurea Magistrale”* ed indicare il corso di interesse ([punto 1.1](#)).
2. Inserire il titolo di laurea da utilizzare per l'accesso al corso, se non già presente nel sistema. **Gli studenti iscritti presso l'Università di Padova** che stanno per laurearsi possono completare la preimmatricolazione solo dopo aver presentato la domanda di conseguimento del titolo online. Nel caso in cui tale domanda non sia ancora stata presentata, per procedere, è necessario segnalare la propria situazione a [immatricolazioni.studenti@unipd.it](mailto:immatricolazioni.studenti@unipd.it), allegando un documento di identità;
3. Contestualmente, saldare il contributo di preimmatricolazione pari a 30,00 € tramite procedura PagoPA (istruzioni alla pagina [www.unipd.it/pago-pa](http://www.unipd.it/pago-pa)).

È possibile presentare domanda di preimmatricolazione **per uno o più corsi** tra quelli indicati nel presente avviso. Per ciascuna preimmatricolazione, da presentare entro le scadenze indicate ai punti [2.2.1](#) e [2.2.2](#) è necessario seguire le istruzioni dei tre punti indicati e presentare la relativa domanda di valutazione dei requisiti curriculari minimi ([punto 3](#)).

**Contatti e assistenza:** [www.unipd.it/immatricolazioni](http://www.unipd.it/immatricolazioni) e [www.unipd.it/callcentre](http://www.unipd.it/callcentre)



### 2.2.1 Scadenze – laureati entro il 31 ottobre 2023

Per poter presentare la domanda di immatricolazione, cambio corso o trasferimento in ingresso entro il 31 ottobre 2023 per tutti i corsi del presente avviso ([punto 4.1](#)), la domanda di preimmatricolazione deve essere compilata online tramite il portale Uniweb come indicato al [punto 2.2](#)

**dalle ore 15:00 dell' 11 luglio ed entro le ore 12:00 del 29 settembre 2023.**

### 2.2.2 Scadenze – Preimmatricolazione in corso d'anno

Per poter presentare la domanda di immatricolazione in corso d'anno entro il 31 gennaio 2024 ([punto 4.2](#)) è prevista un'ulteriore finestra temporale per la preimmatricolazione on line ([punto 2.2](#)):

**dalle ore 12:00 del 31 ottobre 2023 alle ore 12.00 del 22 gennaio 2024**

Per il solo corso *Italian food and wine – Alimenti e vini d'Italia* la scadenza è fissata al **29 settembre 2023**.

**Attenzione:** chi utilizza questa finestra temporale per la preimmatricolazione potrà accedere ai corsi solo tramite l'immatricolazione standard (le pratiche di **cambio corso** e **trasferimento in ingresso** sono disponibili solo fino alle **ore 12:00 del 31 ottobre 2023**).

## 3. VALUTAZIONE DEI REQUISITI CURRICULARI MINIMI

Per accedere al corso prescelto è necessario essere in possesso di specifici requisiti curriculari minimi e conoscenze, competenze e abilità, verificati secondo quanto indicato per ciascun corso ([allegato 1](#)).

Nel caso si intenda concorrere per l'accesso a più di un corso, è necessario presentare una domanda di valutazione dei requisiti curriculari minimi (oltre alla relativa preimmatricolazione) per ciascuno dei corsi di proprio interesse.

### 3.1 Procedura e scadenze – laureati entro il 31 ottobre 2023

Per poter usufruire della prima finestra di immatricolazione ([punto 4.1](#)), la domanda di valutazione dei requisiti curriculari minimi deve essere presentata e confermata:

**dalle ore 15:00 dell'11 luglio ed entro le ore 12:00 del 31 ottobre 2023.**

Le **istruzioni** per presentare la domanda di valutazione dei requisiti curriculari minimi online ed eventuali casistiche particolari sono disponibili al seguente link: [www.unipd.it/node/87721](http://www.unipd.it/node/87721).

Per poter accedere al portale e presentare la domanda è necessario aver completato la preimmatricolazione nella prima finestra temporale disponibile, entro il **29 settembre 2023** ([punto 2](#)).



L'idoneità all'immatricolazione potrà essere attribuita solo dopo aver registrato i dati di conseguimento del titolo di accesso (voto e data di conseguimento). La registrazione avverrà in automatico per gli studenti che conseguono il titolo di accesso presso l'Università di Padova, i laureati presso altri atenei dovranno invece aggiornare i dati di laurea nell'area riservata Uniweb nella sezione *Didattica* → *Titoli di studio*.

#### Contatti

- per assistenza nell'**utilizzo del portale** per la domanda di valutazione dei requisiti curriculari
- per informazioni sulla valutazione del proprio percorso di studi (chiarimenti su **esami svolti** ed eventuali **certificazioni**)
- per informazioni su **tempistiche e stato della domanda** dopo che questa è stata presentata e confermata

[www.unipd.it/backoffice-carriere-studenti](http://www.unipd.it/backoffice-carriere-studenti) - [agrariaveterinaria.studenti@unipd.it](mailto:agrariaveterinaria.studenti@unipd.it)

### 3.2 Procedura e scadenze – Valutazione dei requisiti curriculari minimi in corso d'anno

Per poter presentare la domanda di immatricolazione in corso d'anno entro il 31 gennaio 2024 ([punto 4.2](#)) è prevista **un'ulteriore finestra temporale** per presentare e confermare la domanda di valutazione dei requisiti curriculari minimi:

**dalle ore 12:00 del 31 ottobre 2023 alle ore 15.00 del 22 gennaio 2024.**

Per il solo corso *Italian food and wine – Alimenti e vini d'Italia* la scadenza è fissata al **31 ottobre 2023**.

Le **istruzioni** per presentare la domanda di valutazione dei requisiti curriculari minimi online ed eventuali casistiche particolari sono disponibili al seguente link: [www.unipd.it/node/87721](http://www.unipd.it/node/87721).

Per poter accedere al portale e presentare la domanda è necessario aver completato la preimmatricolazione in **una delle due finestre temporali disponibili** ([punto 2](#)).

**Attenzione:** le pratiche di **cambio corso** e **trasferimento in ingresso** non sono disponibili per chi presenta la domanda di valutazione dei requisiti curriculari minimi utilizzando questa finestra temporale.

L'idoneità all'immatricolazione potrà essere attribuita solo dopo aver registrato i dati di conseguimento del titolo di accesso (voto e data di conseguimento). La registrazione avverrà in automatico per gli studenti che conseguono il titolo di accesso presso l'Università di Padova, i laureati presso altri atenei dovranno invece aggiornare i dati di laurea nell'area riservata Uniweb nella sezione *Didattica* → *Titoli di studio*.





#### Contatti e assistenza

- per informazioni sull'**utilizzo del portale** per la domanda di valutazione dei requisiti curriculari
- per informazioni sulla valutazione del proprio percorso di studi (chiarimenti su **esami svolti** ed eventuali **certificazioni**)
- per informazioni su **tempistiche** e **stato della domanda** dopo che questa è stata presentata e confermata

[www.unipd.it/backoffice-carriere-studenti](http://www.unipd.it/backoffice-carriere-studenti) - [agrariaveterinaria.studenti@unipd.it](mailto:agrariaveterinaria.studenti@unipd.it)

## 4. IMMATRICOLAZIONE, CAMBIO CORSO, TRASFERIMENTO DA ALTRO ATENEO

### 4.1 Procedura e scadenze – laureati entro il 31 ottobre 2023

Per potersi immatricolare, cambiare corso o trasferirsi da altro Ateneo a tutti i corsi del presente avviso è necessario:

- aver presentato la domanda di preimmatricolazione ([punto 2](#)) **entro il 29 settembre 2023**;
- aver verificato la registrazione dei dati di conseguimento del titolo di accesso nell'area riservata Uniweb. La registrazione avverrà in automatico per i laureati presso l'Università di Padova; i laureati presso altri atenei dovranno invece aggiornare i dati di laurea nell'area riservata Uniweb nella sezione *Didattica* → *Titoli di studio*;
- aver presentato la domanda di valutazione dei requisiti curriculari minimi **entro il 31 ottobre 2023** ([punto 3](#)) ed aver ottenuto l'esito "idoneo" (visibile all'interno della preimmatricolazione, dalla propria area riservata Uniweb).

Le domande di immatricolazione, cambio corso o trasferimento da altro Ateneo vanno presentate **dalle ore 15:00 dell'11 luglio alle ore 12:00 del 31 ottobre 2023.**

La domanda di cambio corso va presentata

**dalle ore 15:00 dell'1 settembre alle ore 12:00 del 31 ottobre 2023.**

Le procedure di iscrizione ai corsi per le varie casistiche (tra cui le principali: immatricolazione standard, cambio corso e trasferimento da altro ateneo) sono riportate nel seguente documento:

[www.unipd.it/node/85793](http://www.unipd.it/node/85793)

**Attenzione:** il mancato rispetto delle scadenze e dei termini delle procedure indicate, e del contestuale pagamento della prima rata, equivale a rinuncia all'accesso al corso di Laurea Magistrale prescelto.

Tutte le procedure di iscrizione al corso risulteranno effettive solo in seguito al perfezionamento da parte dell'Ufficio Carriere Studenti - Settore Immatricolazioni e prove di accesso; dell'operazione verrà data comunicazione tramite l'invio di una mail all'indirizzo di posta elettronica registrato nel portale Uniweb.

**Contatti e assistenza:** [www.unipd.it/immatricolazioni](http://www.unipd.it/immatricolazioni) e [www.unipd.it/callcentre](http://www.unipd.it/callcentre)



## 4.2 Procedura e scadenze – immatricolazione in corso d'anno

Per potersi immatricolare è necessario:

- aver presentato la domanda di preimmatricolazione ([punto 2](#)) entro il 29 settembre 2023 *oppure* nel periodo ulteriore di preimmatricolazione entro il 22 gennaio 2024;
- aver verificato la registrazione dei dati di conseguimento del titolo di accesso nell'area riservata Uniweb. La registrazione avverrà in automatico per i laureati presso l'Università di Padova; i laureati presso altri atenei dovranno invece aggiornare i dati di laurea nell'area riservata Uniweb nella sezione *Didattica* → *Titoli di studio*. Il titolo deve essere conseguito entro il 31 dicembre 2023;
- aver presentato la domanda di valutazione dei requisiti curriculari minimi entro il 22 gennaio 2024 ([punto 3](#)) ed aver ottenuto l'esito "idoneo" (visibile all'interno della preimmatricolazione, dalla propria area riservata Uniweb).

Nel periodo di immatricolazione in corso d'anno è possibile presentare unicamente la domanda di immatricolazione (non sono disponibili le pratiche di cambio corso o trasferimento da altro ateneo):

**dalle ore 12:00 del 31 ottobre 2023 alle ore 12:00 del 19 febbraio 2024**

Per il solo corso *Italian food and wine*, la scadenza è fissata al **31 ottobre 2023**.

La procedura per presentare la domanda di immatricolazione è disponibile al punto 2.1 del seguente documento: [www.unipd.it/node/85793](http://www.unipd.it/node/85793).

**Attenzione:** il mancato rispetto delle scadenze e dei termini delle procedure indicate, e del contestuale pagamento della prima rata, equivale a rinuncia all'accesso al corso di Laurea Magistrale prescelto.

Tutte le procedure di iscrizione al corso risulteranno effettive solo in seguito al perfezionamento da parte dell'Ufficio Carriere Studenti - Settore Immatricolazioni e prove di accesso; dell'operazione verrà data comunicazione tramite l'invio di una mail all'indirizzo di posta elettronica registrato nel portale Uniweb.

**Contatti e assistenza:** [www.unipd.it/immatricolazioni](http://www.unipd.it/immatricolazioni) e [www.unipd.it/callcentre](http://www.unipd.it/callcentre)

## 4.3 Contribuzione studentesca e benefici

Per le nuove immatricolazioni l'importo della prima rata della contribuzione universitaria, per l'a.a. 2023/2024, è pari a 200,00 euro (di cui: 184,00 Euro di tassa regionale<sup>3</sup> per il diritto allo studio universitario e 16,00 Euro di imposta di bollo). A studenti con invalidità compresa fra il 66% e il 100% o con certificazione ai sensi della legge n. 104 (art. 3, comma 1), è riservato un esonero totale, che comporta il solo pagamento dell'imposta di bollo, di euro 16,00.

<sup>3</sup> L'importo potrebbe variare in base alle disposizioni regionali.



**Informazioni** in merito a rate, pagamenti e borse di studio:

[www.unipd.it/contribuzione-benefici](http://www.unipd.it/contribuzione-benefici)

**Contatti**

[benefici.studenti@unipd.it](mailto:benefici.studenti@unipd.it)

## 5. RICONOSCIMENTO CREDITI PER L'ABBREVIAZIONE DI CARRIERA

È possibile richiedere il riconoscimento di attività ed esami sostenuti (anche all'estero), come corsi singoli o in carriere universitarie precedenti, in modo da non doverli sostenere nuovamente nel corso di studio.

Per accedere al corso tramite abbreviazione di carriera è comunque necessario soddisfare i requisiti e completare tutte le procedure (modalità e scadenze incluse) come indicato al [punto 1.2](#) del presente avviso.

La domanda di riconoscimento crediti è una richiesta aggiuntiva che deve essere presentata contestualmente alla procedura di valutazione dei requisiti curriculari minimi, nella sezione apposita all'interno del medesimo portale, ed entro le medesime scadenze (indicate al [punto 3](#)).

I crediti formativi universitari necessari al raggiungimento dei requisiti curriculari minimi, o quelli ricompresi nel titolo utilizzato per accedere al corso, **non verranno considerati** per l'abbreviazione di carriera.

La commissione didattica preposta emetterà una delibera di riconoscimento crediti contenente l'elenco delle attività formative/crediti riconosciuti e l'anno di ammissione proposto. Dopo aver ottenuto l'idoneità per i requisiti curriculari è possibile procedere con l'immatricolazione, il cambio corso o il trasferimento in ingresso **al primo anno di corso** come indicato al [punto 4](#), anche se non si è ancora in possesso della delibera di riconoscimento crediti.

L'inserimento delle convalide/riconoscimenti nel libretto online e l'eventuale aggiornamento dell'anno di corso (per coloro che otterranno l'ammissione proposta al secondo anno nella delibera di riconoscimento crediti) verrà effettuato dal Back Office di riferimento entro la prima sessione di esami prevista per l'a.a. 2023/24, senza necessità di ulteriori procedure o richieste.

## 6. RESPONSABILE DEL PROCEDIMENTO, DATI PERSONALI, NOTE E AVVERTENZE

1. Ai sensi dell'art. 4 della legge 241 del 7 agosto 1990 (Nuove norme in materia di procedimento amministrativo e di diritto di accesso ai documenti amministrativi) e successive modifiche, è nominato responsabile del procedimento amministrativo di accesso il Presidente del Corso di Studio o la Commissione preposta alla valutazione.



2. Responsabile del Procedimento di Accesso agli Atti: Direttrice dell'Ufficio Carriere Studenti, Dott.ssa Maria Chiara Ferraresi.
3. Normativa vigente in materia di dichiarazioni: nel caso in cui dalla documentazione presentata dal candidato risultino dichiarazioni false o mendaci, ferme restando le sanzioni previste dal codice penale e dalle leggi speciali in materia (artt. 75 e 76 D.P.R. 445/2000), il candidato decade d'ufficio dall'immatricolazione. L'Ateneo provvederà al recupero degli eventuali benefici concessi (es. borse di studio) e non procederà ad alcun tipo di rimborso delle tasse versate. La dichiarazione mendace comporterà, infine, l'esposizione all'azione di risarcimento danni da parte dei controinteressati.
4. Trattamento dei dati personali: i dati forniti dai candidati, raccolti per le finalità individuate nel presente Avviso, avviene nel rispetto delle disposizioni del Regolamento UE 27.04.2016, n. 679 (General Data Protection Regulation, GDPR) e dell'informativa disponibile alla pagina [www.unipd.it/informativa-studenti](http://www.unipd.it/informativa-studenti).
5. Contemporanea iscrizione: le informazioni sono disponibili a pagina [www.unipd.it/avvisi-ammissione-corsi](http://www.unipd.it/avvisi-ammissione-corsi).

Ulteriori informazioni generali sulla normativa vigente per l'ammissione sono disponibili alla pagina [www.unipd.it/avvisi-ammissione-corsi](http://www.unipd.it/avvisi-ammissione-corsi).

Eventuali variazioni o integrazioni a quanto contenuto nel presente Avviso per l'ammissione saranno:

- pubblicate nell'albo ufficiale di Ateneo;
- rese note nelle pagine web dell'Ateneo, all'indirizzo [www.unipd.it/avvisi-ammissione-corsi](http://www.unipd.it/avvisi-ammissione-corsi)

Per quanto non specificato nel presente Avviso di ammissione si fa riferimento alla normativa vigente.

Padova, 27/04/2023

LA RETTRICE

Prof. ssa Daniela Mapelli

*firmato digitalmente ai sensi del d.lgs. 82/2005*



## ALLEGATO 1 – SCHEDE CORSI DI STUDIO E REQUISITI CURRICULARI MINIMI RICHIESTI PER L'ACCESSO

Di seguito sono riportate le schede dei singoli corsi di studio, contenenti informazioni sui requisiti curriculari minimi richiesti per l'accesso.

Si raccomanda di prendere visione della descrizione completa nell'art. 2, comma 1, del relativo Regolamento didattico. La scheda completa del Corso di Studio e il Regolamento didattico sono disponibili alla pagina [didattica.unipd.it](http://didattica.unipd.it), selezionando il Corso di interesse;

Le procedure da seguire per accedere ai corsi sono riassunti al [punto 1.2](#) del presente avviso.

Per prendere visione delle schede scorrere le pagine successive o cliccare sul link corrispondente al corso di interesse:

### CORSI IN LINGUA ITALIANA

[BIOTECHNOLOGIES FOR FOOD SCIENCE](#) – Curriculum: *Biotechnologie per l'Alimentazione*

[SCIENZE E TECNOLOGIE AGRARIE](#)

[SCIENZE E TECNOLOGIE ALIMENTARI](#)

[SCIENZE E TECNOLOGIE ANIMALI](#)

[SCIENZE E TECNOLOGIE PER L'AMBIENTE E IL TERRITORIO](#)

[SCIENZE FORESTALI E AMBIENTALI](#)

### CORSI IN LINGUA INGLESE

[BIOTECHNOLOGIES FOR FOOD SCIENCE](#) – Curriculum: *Biotechnologies for Food Science*

[FOOD AND HEALTH](#)

[FOREST SCIENCE – SCIENZE FORESTALI](#)

[ITALIAN FOOD AND WINE – ALIMENTI E VINI D'ITALIA](#)

[SUSTAINABLE AGRICULTURE – AGRICOLTURA SOSTENIBILE](#)



## BIOTECHNOLOGIES FOR FOOD SCIENCE

Curricula: • Biotechnologies for Food Science • Biotechnologie per l'alimentazione

Per accedere al corso è necessario soddisfare, oltre a quanto indicato al [punto 1.2](#), i requisiti descritti in ciascuno dei 2 punti che seguono:

### 1. Percorso di studi pregresso:

possesso di una laurea conseguita in un qualunque ateneo italiano appartenente alla classe **L-2 o L-13** (DM 270/2004) oppure alla classe **1 o 12** (DM 509/1999)

Per i candidati in possesso di un titolo italiano con ordinamento diverso da quelli disciplinati dal DM 509/99 o dal DM 270/04, la verifica dei requisiti curriculari sarà svolta dalla commissione di ammissione.

Per i candidati con elevata preparazione, risultante dalle conoscenze e competenze certificate nel curriculum, provenienti da percorsi formativi non perfettamente coerenti con i requisiti richiesti, si può prevedere un diverso percorso di ingresso e/o specifiche prove di ammissione.

### 2. Competenze linguistiche:

Lingua inglese	Di livello <b>B1 o superiore**</b> per il curriculum "Biotechnologie per l'alimentazione"
	Di livello <b>B2 o superiore***</b> per il curriculum "Biotechnologies for food science"

**\*\* Competenza da auto-valutare sulla base delle proprie esperienze accademiche, lavorative o personali. È possibile, ma non obbligatorio, l'inserimento di una certificazione linguistica per il livello richiesto.**

**\*\*\* Competenza da auto-valutare sulla base delle proprie esperienze accademiche, lavorative o personali. È possibile, ma non obbligatorio, l'inserimento di una certificazione linguistica per il livello richiesto. In assenza di certificazione, sarà obbligatorio sostenere un test B2 lettura e ascolto di inglese per laureati Unipd o provenienti da altri Atenei presso il Centro Linguistico di Ateneo (CLA). Informazioni più dettagliate sono reperibili alla pagina <https://cla.unipd.it/test-linguistici/futuri-studenti/>. Il candidato potrà essere contattato dalla commissione di ammissione per un colloquio di verifica delle competenze.**

**Contatto per informazioni di carattere generale sul corso:**

[biotechnologiesforfoodscience.bca@unipd.it](mailto:biotechnologiesforfoodscience.bca@unipd.it)





## FOOD AND HEALTH

### Corso di Laurea Magistrale in lingua inglese

Per accedere al corso è necessario soddisfare, oltre a quanto indicato al [punto 1.2](#), i requisiti descritti in ciascuno dei 3 punti che seguono:

#### 1. Voto della Laurea utilizzata per l'accesso al corso:

Maggiore o uguale a **95/110** o equivalente

#### 2. Percorso di studi pregresso:

**Alternativa 1:** possesso di una laurea conseguita in un qualunque ateneo italiano appartenente alla classe  
**L-02, L-13, L-25, L-26, L-29, L-32, L-38 o L/SNT03** (DM 270/2004)  
oppure alla classe  
**1, 12, 20, 24, 27, 40 o SNT03** (DM 509/1999)

#### Oppure

**Alternativa 2\*:** possesso di una laurea conseguita in un qualunque ateneo italiano appartenente a **qualunque classe** e possesso di almeno **50 CFU**, ripartiti all'interno dei seguenti Settori Scientifico-Disciplinari (SSD) e rispettando i seguenti minimi:

Almeno 14 CFU	SECS-S/01; INF/01; MAT/01 a 09; FIS/01 a 08;
Almeno 12 CFU	BIO/01,02,03,04,05,06,07,09,10,13,18
Almeno 24 CFU	AGR/13,17; CHIM/02,03,06,10,11; VET/01,02; GEO/04,07; IUS/03,10,14

\* Per la lettura degli SSD richiesti, si considerino i numeri separati da virgola come segue, ad esempio: "AGR/01,02,04" si legga come AGR/01, AGR/02, AGR/04. Inoltre, si considerino i numeri separati da "a" come segue, ad esempio: "AGR/01 a 05" si legga come AGR/01, AGR/02, AGR/03, AGR/04, AGR/05.

Per i candidati in possesso di un titolo italiano con ordinamento diverso da quelli disciplinati dal DM 509/99 o dal DM 270/04, la verifica dei requisiti curriculari sarà svolta dalla commissione di ammissione.

Per i candidati con elevata preparazione, risultante dalle conoscenze e competenze certificate nel curriculum, provenienti da percorsi formativi non perfettamente coerenti con i requisiti richiesti, si può prevedere un diverso percorso di ingresso e/o specifiche prove di ammissione.

#### 3. Competenze linguistiche:

Lingua inglese

Di livello **B2 o superiore\*\***

\*\* Competenza da auto-valutare sulla base delle proprie esperienze accademiche, lavorative o personali. È possibile, ma non obbligatorio, l'inserimento di una certificazione linguistica per il livello richiesto. In assenza di certificazione, sarà obbligatorio sostenere un test B2 lettura e ascolto di inglese per laureati Unipd o provenienti da altri Atenei presso il Centro Linguistico di Ateneo (CLA). Informazioni più dettagliate sono reperibili alla pagina <https://cla.unipd.it/test-linguistici/futuri-studenti/>. Il candidato potrà essere contattato dalla commissione di ammissione per un colloquio di verifica delle competenze.

Contatto per informazioni di carattere generale sul corso: [foodandhealth.tesaf@unipd.it](mailto:foodandhealth.tesaf@unipd.it)



## FOREST SCIENCE – SCIENZE FORESTALI

**Curricula:** • *Forest and Land Management* • *Forest and Nature for the Future*  
**Corso di Laurea Magistrale in lingua inglese**

Per accedere al corso è necessario soddisfare, oltre a quanto indicato al [punto 1.2](#), i requisiti descritti in **ciascuno dei 3 punti** che seguono:

### 1. Voto della Laurea utilizzata per l'accesso al corso:

Maggiore o uguale a **90/110** o equivalente

### 2. Percorso di studi pregresso:

**Alternativa 1:** possesso di una laurea conseguita in un qualunque ateneo italiano appartenente alla classe **L-13, L-21, L-25 o L-32** (DM 270/2004) oppure alla classe **7, 12, 20 o 27** (DM 509/1999)

**Oppure**

**Alternativa 2\*:** possesso di una laurea conseguita in un qualunque ateneo italiano appartenente a **qualunque classe** e possesso di almeno **24 CFU**, ripartiti all'interno dei seguenti Settori Scientifico-Disciplinari (SSD) e rispettando i seguenti minimi:

Almeno 6	AGR/01; IUS/03
Almeno 6	AGR/02,03,04,07,11,12,13,17,19
Almeno 6	AGR/05,06
Almeno 6	AGR/08,09,10; ICAR/06; GEO/02 a 07

\* Per la lettura degli SSD richiesti, si considerino i numeri separati da virgola come segue, ad esempio: "AGR/01,02,04" si legga come AGR/01, AGR/02, AGR/04. Inoltre, si considerino i numeri separati da "a" come segue, ad esempio: "AGR/01 a 05" si legga come AGR/01, AGR/02, AGR/03, AGR/04, AGR/05.

Per i candidati in possesso di un titolo italiano con ordinamento diverso da quelli disciplinati dal DM 509/99 o dal DM 270/04, la verifica dei requisiti curriculari sarà svolta dalla commissione di ammissione.

Per i candidati con elevata preparazione, risultante dalle conoscenze e competenze certificate nel curriculum, provenienti da percorsi formativi non perfettamente coerenti con i requisiti richiesti, si può prevedere un diverso percorso di ingresso e/o specifiche prove di ammissione.

### 3. Competenze linguistiche:

Lingua inglese

Di livello **B2 o superiore\*\***

\*\* Competenza da auto-valutare sulla base delle proprie esperienze accademiche, lavorative o personali. È possibile, ma non obbligatorio, l'inserimento di una certificazione linguistica per il livello richiesto. In assenza di certificazione, sarà obbligatorio sostenere un test B2 lettura e ascolto di inglese per laureati Unipd o provenienti da altri Atenei presso il Centro Linguistico di Ateneo (CLA). Informazioni più dettagliate sono reperibili alla pagina <https://cla.unipd.it/test-linguistici/futuri-studenti/>. Il candidato verrà inoltre contattato dalla commissione di ammissione per un colloquio motivazionale.

**Contatto per informazioni di carattere generale sul corso:** [forestsscience.tesaf@unipd.it](mailto:forestsscience.tesaf@unipd.it)



## ITALIAN FOOD AND WINE – ALIMENTI E VINI D'ITALIA

### Corso di Laurea Magistrale in lingua inglese

**Attenzione:** Per questo Corso di studio non è disponibile l'immatricolazione in corso d'anno per i laureati dopo il **31 ottobre 2023**.

Per accedere al corso è necessario soddisfare, oltre a quanto indicato al [punto 1.2](#), i requisiti descritti in ciascuno dei **3 punti** che seguono:

#### 1. Voto della Laurea utilizzata per l'accesso al corso:

Maggiore o uguale a **95/110** o equivalente

#### 2. Percorso di studi pregresso:

possesso di una laurea conseguita in un qualunque ateneo italiano appartenente alla classe **L-25, L-26 o L-GASTR** (DM 270/2004) oppure alla classe **20** (DM 509/1999).

Per i candidati in possesso di un titolo italiano con ordinamento diverso da quelli disciplinati dal DM 509/99 o dal DM 270/04, la verifica dei requisiti curriculari sarà svolta dalla commissione di ammissione.

Per i candidati con elevata preparazione, risultante dalle conoscenze e competenze certificate nel curriculum, provenienti da percorsi formativi non perfettamente coerenti con i requisiti richiesti, si può prevedere un diverso percorso di ingresso e/o specifiche prove di ammissione.

#### 3. Competenze linguistiche:

Lingua inglese

Di livello **B2 o superiore\*\***

*\*\*E' obbligatorio l'inserimento di una certificazione di lingua inglese di livello B2 o superiore o documentazione che attesti di rientrare nei casi di esonero previsti. La lista delle certificazioni accettate, dei relativi punteggi minimi richiesti e degli esoneri è disponibile alla pagina <https://www.unipd.it/requisito-linguistico-ammissione-corsi-studio-ateneo>.*

Contatto per informazioni di carattere generale sul corso: [italianfoodandwine.dafnae@unipd.it](mailto:italianfoodandwine.dafnae@unipd.it)



## SCIENZE E TECNOLOGIE AGRARIE

**Curricula: • Produzioni vegetali • Difesa dei vegetali • Professionale**

Per accedere al corso è necessario soddisfare, oltre a quanto indicato al [punto 1.2](#), i requisiti descritti in **ciascuno dei 3 punti** che seguono:

### 1. Voto della Laurea utilizzata per l'accesso al corso:

Maggiore o uguale a **90/110** o equivalente

### 2. Percorso di studi pregresso:

**Alternativa 1:** possesso di una laurea conseguita presso un qualunque ateneo italiano appartenente alla classe **L-25, L-32 o L-38** (DM 270/2004), oppure alla classe **20, 27, 40** (DM 509/1999).

**Oppure**

**Alternativa 2\*:** possesso di una laurea conseguita in un qualunque ateneo italiano appartenente a **qualunque classe** e possesso di almeno **50 CFU**, ripartiti all'interno dei seguenti Settori Scientifico-Disciplinari (SSD) e rispettando i seguenti minimi:

Almeno 6 CFU	AGR/01
Almeno 12 CFU	AGR/02,03,04
Almeno 4 CFU	AGR/07
Almeno 6 CFU	AGR/08,09
Almeno 8 CFU	AGR/11,12
Almeno 6 CFU	AGR/13
Almeno 8 CFU	AGR/17,18,19,20

\* Per la lettura degli SSD richiesti, si considerino i numeri separati da virgola come segue, ad esempio: "AGR/01,02,04" si legga come AGR/01, AGR/02, AGR/04.

Per i candidati in possesso di un titolo italiano con ordinamento diverso da quelli disciplinati dal DM 509/99 o dal DM 270/04, la verifica dei requisiti curriculari sarà svolta dalla commissione di ammissione.

### 3. Competenze linguistiche:

Lingua inglese

Di livello **B1 o superiore\*\***

\*\* Competenza da auto-valutare sulla base delle proprie esperienze accademiche, lavorative o personali. È possibile, ma non obbligatorio, l'inserimento di una certificazione linguistica per il livello richiesto.



## SCIENZE E TECNOLOGIE ALIMENTARI

Per accedere al corso è necessario soddisfare, oltre a quanto indicato al [punto 1.2](#), i requisiti descritti in **ciascuno dei 3 punti** che seguono:

### 1. Voto della Laurea utilizzata per l'accesso al corso:

Maggiore o uguale a **90/110** o equivalente

### 2. Percorso di studi pregresso:

possesso di una laurea conseguita presso un qualunque ateneo italiano in “Scienze e tecnologie alimentari” della classe **L-26** (DM 270/2004) oppure della classe **20** (DM 509/1999)

Per i candidati in possesso di un titolo italiano con ordinamento diverso da quelli disciplinati dal DM 509/99 o dal DM 270/04, la verifica dei requisiti curriculari sarà svolta dalla commissione di ammissione.

Per i candidati con elevata preparazione, risultante dalle conoscenze e competenze certificate nel curriculum, provenienti da percorsi formativi non perfettamente coerenti con i requisiti richiesti, si può prevedere un diverso percorso di ingresso.

### 3. Competenze linguistiche:

Lingua inglese

Di livello **B1 o superiore\***

*\* Competenza da auto-valutare sulla base delle proprie esperienze accademiche, lavorative o personali. È possibile, ma non obbligatorio, l'inserimento di una certificazione linguistica per il livello richiesto.*



## SCIENZE E TECNOLOGIE ANIMALI

Per accedere al corso è necessario soddisfare, oltre a quanto indicato al [punto 1.2](#), i requisiti descritti in **ciascuno dei 3 punti** che seguono:

### 1. Voto della Laurea utilizzata per l'accesso al corso:

Maggiore o uguale a **90/110** o equivalente

### 2. Percorso di studi pregresso:

Possesso di una laurea conseguita presso un qualunque ateneo italiano appartenente a qualunque classe e possesso di almeno **30 CFU**, ripartiti all'interno dei seguenti Settori Scientifico-Disciplinari (SSD)\* e rispettando i seguenti minimi:

Almeno 6 CFU	AGR/01
Almeno 6 CFU	AGR/02
Almeno 12 CFU	AGR/17,18,19,20
Almeno 6 CFU	CHIM/03,06

\* Per la lettura degli SSD richiesti, si considerino i numeri separati da virgola come segue, ad esempio: "AGR/01,02,04" si legga come AGR/01, AGR/02, AGR/04.

Per i candidati in possesso di un titolo italiano con ordinamento diverso da quelli disciplinati dal DM 509/99 o dal DM 270/04, la verifica dei requisiti curriculari sarà svolta dalla commissione di ammissione.

Per i candidati con elevata preparazione, risultante dalle conoscenze e competenze certificate nel curriculum, provenienti da percorsi formativi non perfettamente coerenti con i requisiti richiesti, si può prevedere un diverso percorso di ingresso e/o specifiche prove di ammissione.

### 3. Competenze linguistiche:

Lingua inglese

Di livello **B1 o superiore\*\***

\*\* Competenza da auto-valutare sulla base delle proprie esperienze accademiche, lavorative o personali. È possibile, ma non obbligatorio, l'inserimento di una certificazione linguistica per il livello richiesto.





## SCIENZE E TECNOLOGIE PER L'AMBIENTE E IL TERRITORIO

Per accedere al corso è necessario soddisfare, oltre a quanto indicato al [punto 1.2](#), i requisiti descritti in **ciascuno dei 3 punti** che seguono:

### 1. Voto della Laurea utilizzata per l'accesso al corso:

Maggiore o uguale a **90/110** o equivalente

### 2. Percorso di studi pregresso:

**Alternativa 1:** possesso di una laurea conseguita in un qualunque ateneo italiano appartenente alla classe **L-32** (DM 270/2004) oppure alla classe **27** (DM509/1999)

#### Oppure

**Alternativa 2\*:** possesso di una laurea conseguita in un qualunque ateneo italiano appartenente a **qualunque classe** e il possesso di almeno **40 CFU**, ripartiti all'interno dei seguenti Settori Scientifico-Disciplinari (SSD) e rispettando i seguenti minimi:

Almeno 6 CFU	MAT/01 a 09
Almeno 6 CFU	FIS/01 a 08
Almeno 6 CFU	CHIM/01,02,03,06,12
Almeno 6 CFU	BIO/01 a 18
Almeno 16 CFU	AGR/01 a 19; GEO/01 a 12

\* Per la lettura degli SSD richiesti, si considerino i numeri separati da virgola come segue, ad esempio: "AGR/01,02,04" si legga come AGR/01, AGR/02, AGR/04.

Per i candidati in possesso di un titolo italiano con ordinamento diverso da quelli disciplinati dal DM 509/99 o dal DM 270/04, la verifica dei requisiti curriculari sarà svolta dalla commissione di ammissione.

Per i candidati con elevata preparazione, risultante dalle conoscenze e competenze certificate nel curriculum, provenienti da percorsi formativi non perfettamente coerenti con i requisiti richiesti, si può prevedere un diverso percorso di ingresso e/o specifiche prove di ammissione.

### 3. Competenze linguistiche:

Lingua inglese

Di livello **B1 o superiore\*\***

\*\* Competenza da auto-valutare sulla base delle proprie esperienze accademiche, lavorative o personali. È possibile, ma non obbligatorio, l'inserimento di una certificazione linguistica per il livello richiesto.



## SCIENZE FORESTALI E AMBIENTALI

Per accedere al corso è necessario soddisfare, oltre a quanto indicato al [punto 1.2](#), i requisiti descritti in **ciascuno dei 3 punti** che seguono:

### 1. Voto della Laurea utilizzata per l'accesso al corso:

Maggiore o uguale a **90/110** o equivalente

### 2. Percorso di studi pregresso:

Possesso di una laurea conseguita in un qualunque ateneo italiano appartenente alla classe **L-7, L-13, L-21, L-25, L-26, L-32 o L-38** (DM 270/2004) oppure alle classi **8, 12, 7, 20, 27 o 40** (DM 509/1999) e possesso di almeno **42 CFU**, ripartiti all'interno dei seguenti Settori Scientifico-Disciplinari (SSD)\* e rispettando i seguenti minimi:

Almeno 6 CFU	AGR/01; IUS/03,10
Almeno 8 CFU	AGR/02,03,04,07,11,12,13,17,19
Almeno 14 CFU	AGR/05,06
Almeno 14 CFU	AGR/08,09,10; fino a un massimo di 6 CFU negli SSD: ICAR/06; GEO/02,03,04,05,06,07

\* Per la lettura degli SSD richiesti, si considerino i numeri separati da virgola come segue, ad esempio: "AGR/01,02,04" si legga come AGR/01, AGR/02, AGR/04.

Per i candidati in possesso di un titolo italiano con ordinamento diverso da quelli disciplinati dal DM 509/99 o dal DM 270/04, la verifica dei requisiti curriculari sarà svolta dalla commissione di ammissione.

Per i candidati con elevata preparazione, risultante dalle conoscenze e competenze certificate nel curriculum, provenienti da percorsi formativi non perfettamente coerenti con i requisiti richiesti, si può prevedere un diverso percorso di ingresso e/o specifiche prove di ammissione.

### 3. Competenze linguistiche:

Lingua inglese

Di livello **B1 o superiore\*\***

\*\* Competenza da auto-valutare sulla base delle proprie esperienze accademiche, lavorative o personali. È possibile, ma non obbligatorio, l'inserimento di una certificazione linguistica per il livello richiesto.



## SUSTAINABLE AGRICULTURE – AGRICOLTURA SOSTENIBILE

Curricula : • Sustainable agriculture • Crop and soil\* • Plant health  
Corso di Laurea Magistrale in lingua inglese

Per accedere al corso è necessario soddisfare, oltre a quanto indicato al [punto 1.2](#), i requisiti descritti in ciascuno dei 3 punti che seguono:

### 1. Voto della Laurea utilizzata per l'accesso al corso:

Maggiore o uguale a **95/110** o equivalente

### 2. Percorso di studi pregresso:

**Alternativa 1:** possesso di una laurea conseguita in un qualunque ateneo italiano appartenente alla classe **L-25, L-32 o L-38** (DM 270/2004) oppure alla classe **20** (DM 509/1999)

#### Oppure

**Alternativa 2\*\*:** possesso di una laurea conseguita in un qualunque ateneo italiano appartenente a **qualunque classe** e possesso di almeno **24 CFU**, ripartiti all'interno dei seguenti Settori Scientifico-Disciplinari (SSD):  
AGR/01,02,03,04,07,09,11,12,13,19

*\*\* Per la lettura degli SSD richiesti, si considerino i numeri separati da virgola come segue, ad esempio: "AGR/01,02,04" si legga come AGR/01, AGR/02, AGR/04.*

Per i candidati in possesso di un titolo italiano con ordinamento diverso da quelli disciplinati dal DM 509/99 o dal DM 270/04, la verifica dei requisiti curriculari sarà svolta dalla commissione di ammissione.

Per i candidati con elevata preparazione, risultante dalle conoscenze e competenze certificate nel curriculum, provenienti da percorsi formativi non perfettamente coerenti con i requisiti richiesti, si può prevedere un diverso percorso di ingresso e/o specifiche prove di ammissione.

### 3. Competenze linguistiche:

Lingua inglese

Di livello **B2 o superiore\*\*\***

*\*\*\* Competenza da auto-valutare sulla base delle proprie esperienze accademiche, lavorative o personali. È possibile, ma non obbligatorio, l'inserimento di una certificazione linguistica per il livello richiesto. In assenza di certificazione, sarà obbligatorio sostenere un test B2 lettura e ascolto di inglese per laureati Unipd o provenienti da altri Atenei presso il Centro Linguistico di Ateneo (CLA). Informazioni più dettagliate sono reperibili alla pagina <https://cla.unipd.it/test-linguistici/futuri-studenti/>.*

\* Il curriculum **Crop and soil** prevede un doppio titolo con THE UNIVERSITY OF GEORGIA, USA. Le modalità di selezione per l'ammissione degli studenti stranieri di U.G.A. sono stabilite dall'accordo di doppio titolo, ferma restando la verifica dei requisiti minimi di accesso da parte del CCS competente; **pertanto non è possibile immatricolarsi direttamente a questo curriculum**. Ulteriori informazioni sulle modalità di partecipazione alla selezione sono disponibili all'indirizzo [www.agrariamedicinaveterinaria.unipd.it/en/sustainable-agriculture](http://www.agrariamedicinaveterinaria.unipd.it/en/sustainable-agriculture)

Contatto per informazioni di carattere generale sul corso: [sustainableagriculture.dafnae@unipd.it](mailto:sustainableagriculture.dafnae@unipd.it)