

UNIVERSITÀ DEGLI STUDI DI PADOVA

Ufficio Stampa

Via VIII febbraio 2, 35122 Padova - tel. 049/8273041-3066-3520 fax 049/8273050
e-mail: stampa@unipd.it per la stampa: <http://www.unipd.it/comunicati>

Padova, 4 giugno 2015

INVITO ALLA STAMPA

MUSNA, IL MUSEO DIVENTA ORGANISMO VIVENTE

Sarà presentato domani 5 giugno alle ore 11,30 alla Stampa il nuovo progetto di allestimento del futuro MUSNA, il Museo di Storia Naturale dell'Università di Padova sito a Palazzo Cavalli, ideato dallo studio Amuse.

Il nuovo allestimento prende vita dall'immagine metaforica dell'albero su una superficie di 4000 mq distribuita su tre piani. Il Museo, come un organismo vivente, è alimentato dalla linfa della ricerca e della didattica e presenta i contenuti attraverso sistemi espositivi dinamici che si sviluppano come rami e foglie. Così il Museo, radicato nel territorio, si espande verso l'esterno e si intreccia con le componenti sociali.

**PRESENTAZIONE ALLA STAMPA
VENERDÌ 5 GIUGNO 2015 ORE 11.30
PALAZZO CAVALLI – SALA DELLA CACCIA**



IL FUTURO MUSEO DI STORIA NATURALE
DELL'UNIVERSITÀ DEGLI STUDI DI PADOVA

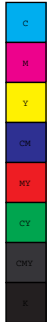



IL FUTURO MUSEO DI STORIA NATURALE DELL'UNIVERSITÀ DEGLI STUDI DI PADOVA

Progetto preliminare per l'allestimento espositivo degli spazi del
complesso immobiliare di Palazzo Cavalli - Mineralogia

Università degli Studi di Padova

Studio di progettazione Amuse





Il MuSNa riunisce in un solo museo gli attuali musei di mineralogia e petrografia, geologia e paleontologia, zoologia e antropologia. In questo senso è un ritorno al passato, alle origini comuni dei quattro musei nelle collezioni di Antonio Vallisneri senior (1661-1730), ulteriormente arricchite da Antonio Vallisneri junior (1708-1777) che le donò all'Università di Padova nel 1734.

L'originale Gabinetto di storia naturale aveva sede al Bo, e a partire dal XIX secolo dette vita ai quattro attuali musei, man mano che si andavano disegnando i contorni delle moderne discipline. Ogni museo si arricchì di nuove collezioni, ridefinendo la sua missione nel contesto delle mutate esigenze didattiche e di ricerca.


Ma è anche un aprirsi al futuro: perché, nei corsi e ricorsi della storia, oggi ha sempre più rilevanza ricomporre in un quadro unitario quanto era andato dividendosi in settori disciplinari distinti, e perché nuove sono le esigenze universitarie, e nuovo è il rapporto tra Università e crescita di cultura diffusa.

L'attività didattica e di ricerca di cui il MuSNa conserva le testimonianze è stata nel passato, e lo è tanto più oggi, fortemente legata agli sviluppi dei vari settori della storia naturale. In questa prospettiva i collegamenti tra le collezioni e il territorio ne costituiscono un'ulteriore ricchezza.

Il MuSNa primeggia, sia in Italia sia all'estero, per la qualità e la quantità di reperti originali e per il suo carattere di museo universitario. Peculiarità valorizzate integrando il museo tradizionale con le possibilità offerte dalle moderne tecnologie. Un museo rivolto quindi anche al pubblico generico, nel quale tuttavia la realtà virtuale non depaupera ma esalta il fascino dei reperti originali.

Giulio Peruzzi, delegato del Rettore alla comunicazione della cultura scientifica e alle attività museali, Università degli Studi di Padova





Il Museo, nel quale saranno riunite ed esposte le collezioni di geologia e paleontologia, mineralogia, zoologia e antropologia, ha l'ambizione di diventare il più importante museo del genere nel Triveneto. La sua particolarità risiede nel fatto di essere un museo di storia naturale e di ricche collezioni universitarie che, dal Settecento ad oggi, testimoniano le attività di didattica e di ricerca dell'Ateneo.

Il progetto di allestimento, che interessa una superficie di 4.000 mq distribuita su tre piani, prende vita dall'immagine metaforica dell'albero. Il museo, come un organismo vivente, è alimentato dalla linfa della ricerca e della didattica e presenta i contenuti attraverso sistemi espositivi dinamici che si sviluppano come rami e foglie. Il museo, radicato nel territorio, si espande verso l'esterno e si intreccia con le componenti sociali.

Per dare al progetto espositivo una unitarietà di linguaggio e visione è stata elaborata una particolare grammatica progettuale che comprende e relaziona sistemi espositivi ricorrenti o modulari, declinabili a seconda delle esigenze delle singole sezioni. Tali elementi costituiti da *sistemi ad albero*, *pareti mirabilia*, *highlight* e *tavoli della ricerca* espongono i reperti e trasmettono i contenuti attraverso l'integrazione di apparati testuali, multimediali, interattivi.

Nel percorso espositivo sono stati individuati due importanti momenti che costituiscono le chiavi di lettura per introdurre i concetti di tempo, di spazio, di evoluzione: l'*exhibit del tempo geologico* (tempo di formazione della Terra e tempo relativo all'evoluzione biologica) e l'*exhibit del tempo antropologico* che introduce alla visione delle collezioni etnografiche.

Laura Bello e Stefania Ingoglia
AMUSE Studio Associato



UNA POSIZIONE UNICA





Palazzo Zuckermann

MuSNa - Palazzo Cavalli

Cappella degli Scrovegni

Musei Civici Eremitani

UN LUOGO STORICO SUGGESTIVO





7000 MQ COMPLESSIVI
4000 MQ DI SUPERFICIE ESPOSITIVA
BOOKSHOP, CAFFETTERIA, LABORATORI DIDATTICI,
AUDITORIUM, UFFICI, BIBLIOTECA




**4 SEZIONI
3 PIANI ESPOSITIVI**

UN UNICO MUSEO

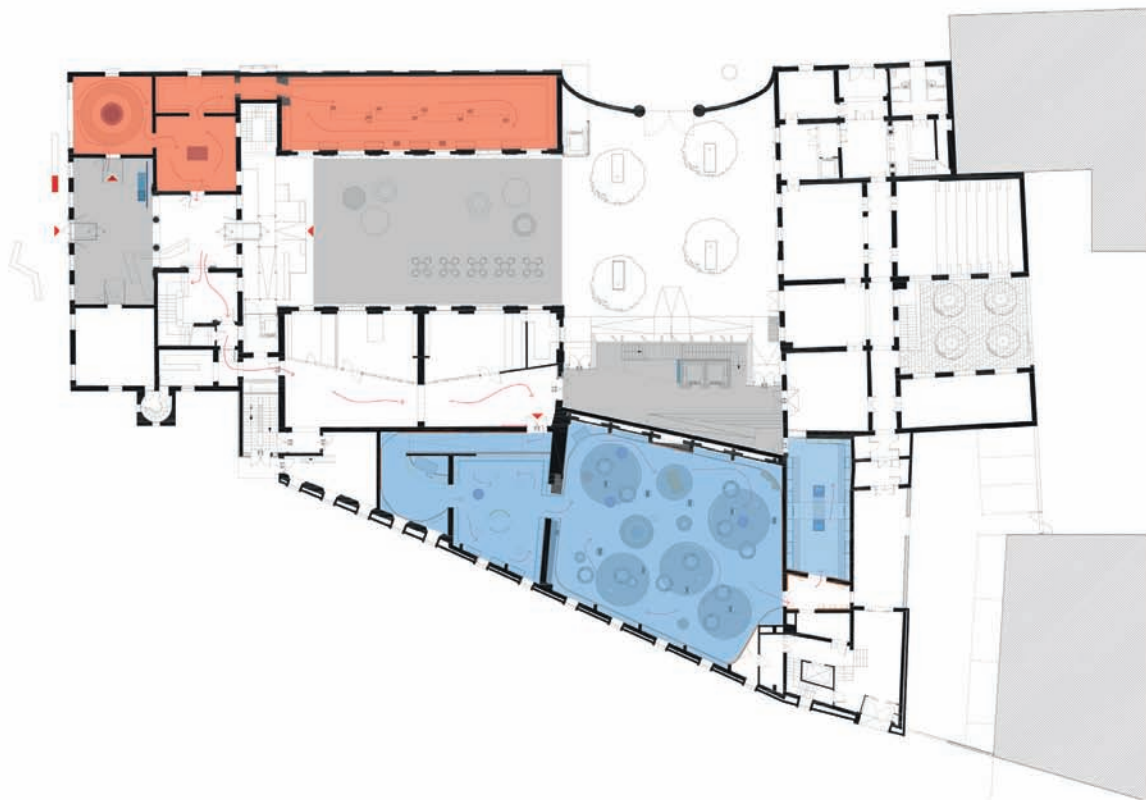




MuSNa

Museo di Storia Naturale
Università di Padova 

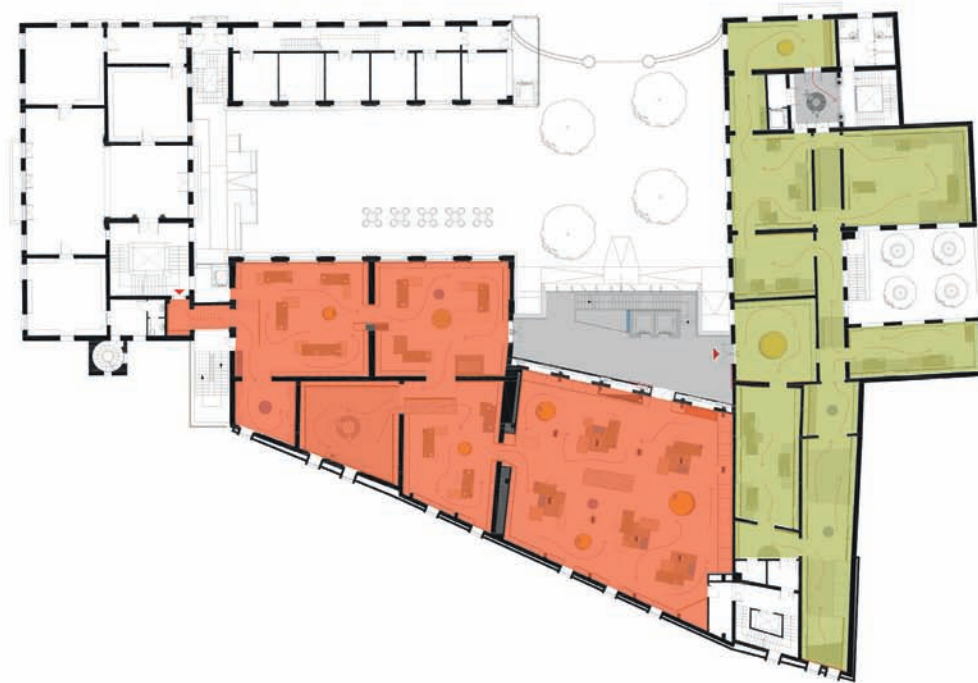




MuSNa
Museo di Storia Naturale
Università di Pavia

0 PIANO TERRA
SEZIONE GEOLOGIA E PALEONTOLOGIA
SEZIONE MINERALOGIA





MuSNa
Museo di Storia Naturale
Università di Padova

1 PIANO PRIMO

SEZIONE GEOLOGIA E PALEONTOLOGIA

SEZIONE ZOOLOGIA



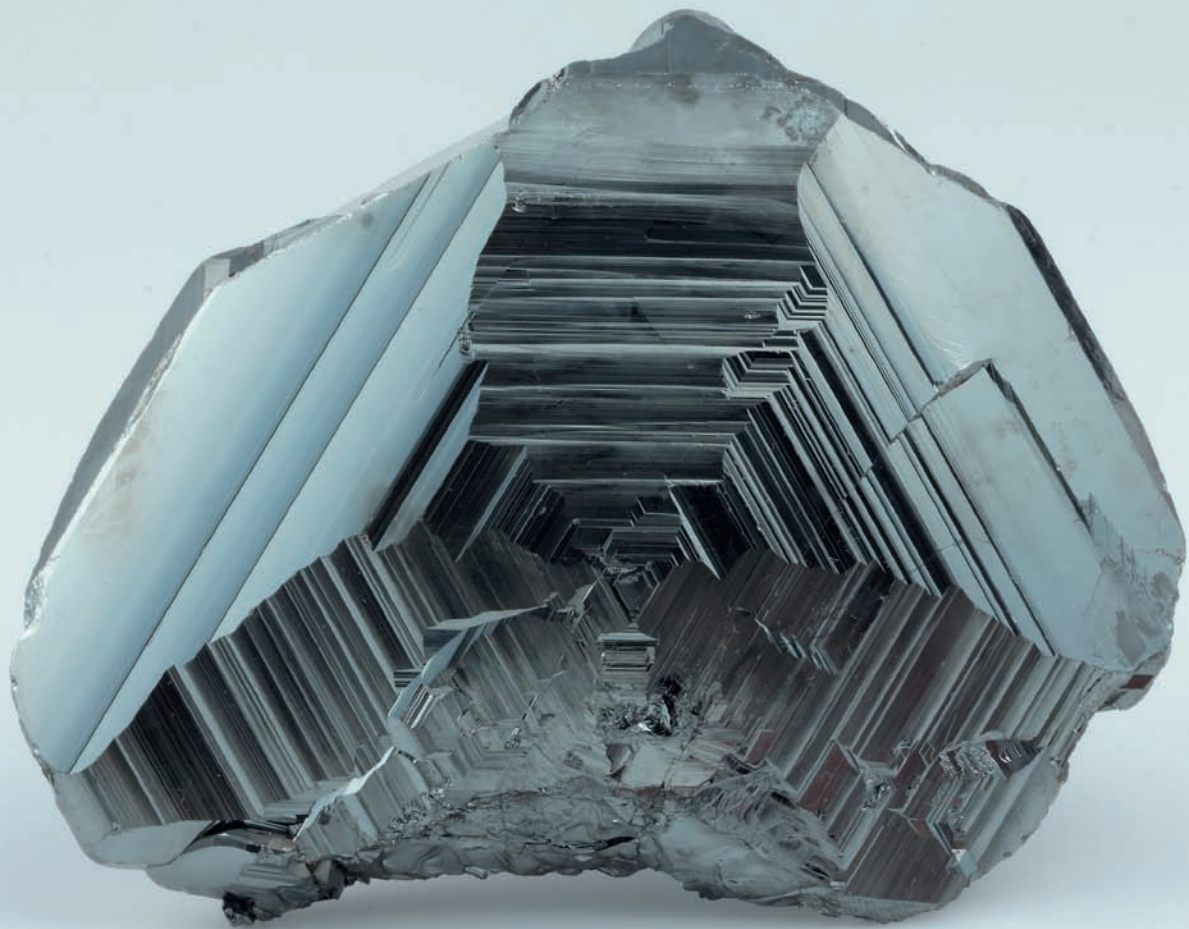


2 PIANO SECONDO
SEZIONE ZOOLOGIA
SEZIONE ANTROPOLOGIA



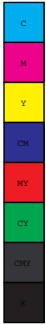
**UNA STRAORDINARIA RICCHEZZA DI COLLEZIONI
250.000 REPERTI CONSERVATI**

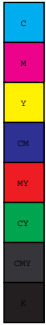






8 cm







Addi 1760. Padova.

Testuggina Coviacca donata dal Re gnese Sommo Pontefice Clemente XIII. all' Università di Padova. Questa è di una specie tanto rara, quanto che non si trova delineata, o descritta, ne' degli antichi, ne' de' recenti Scrittori.

La sua lunghezza dal Capo all' estremità della Coda è di cinque Piedi Pangini e dieci Pollici.

La larghezza delle Spalle è di tre Piedi.

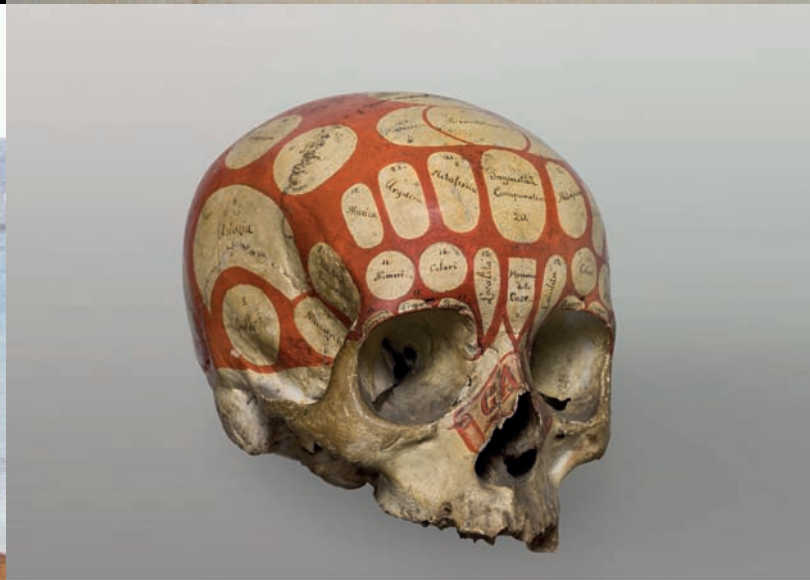
La Testa è larga otto pollici, e lunga dieci.

Le due pinne anteriori sono lunghe due piedi e 9 pollici.

Le due posteriori un piede e mezzo, e la di loro maggiore lunghezza è di pollici 7 1/2.

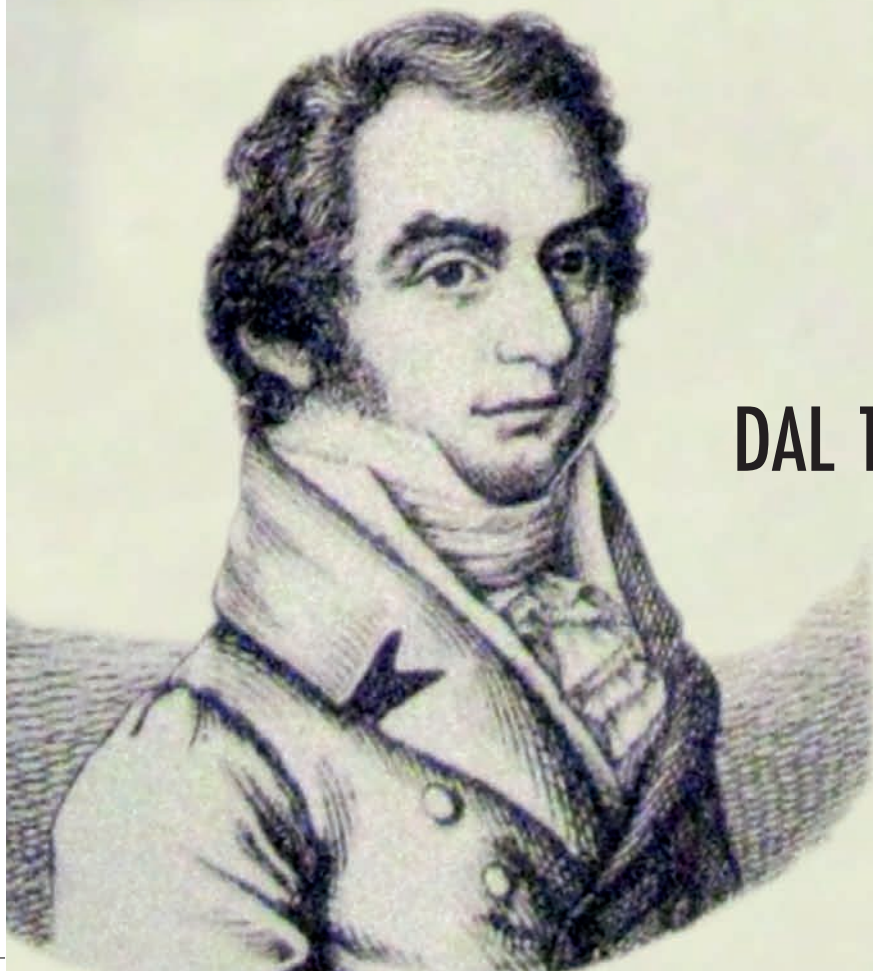
La Coda è lunga dieci pollici.

Cinque Piedi Pangini e dieci pollici, corrispondono a piedi 5, e once 4 Vicinanze la circa.

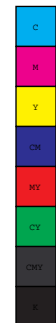




Vallisneri padre e figlio



DAL 1700 AD OGGI



LE COLLEZIONI UNIVERSITARIE STRUMENTO DI RICERCA E DIDATTICA





**TRASMETTONO LE CONOSCENZE
ALLA COLLETTIVITÀ**





**IL MUSEO
COME UN ORGANISMO VIVENTE
NASCE, CRESCE, SI ESPANDE**





LA RICERCA E LA DIDATTICA

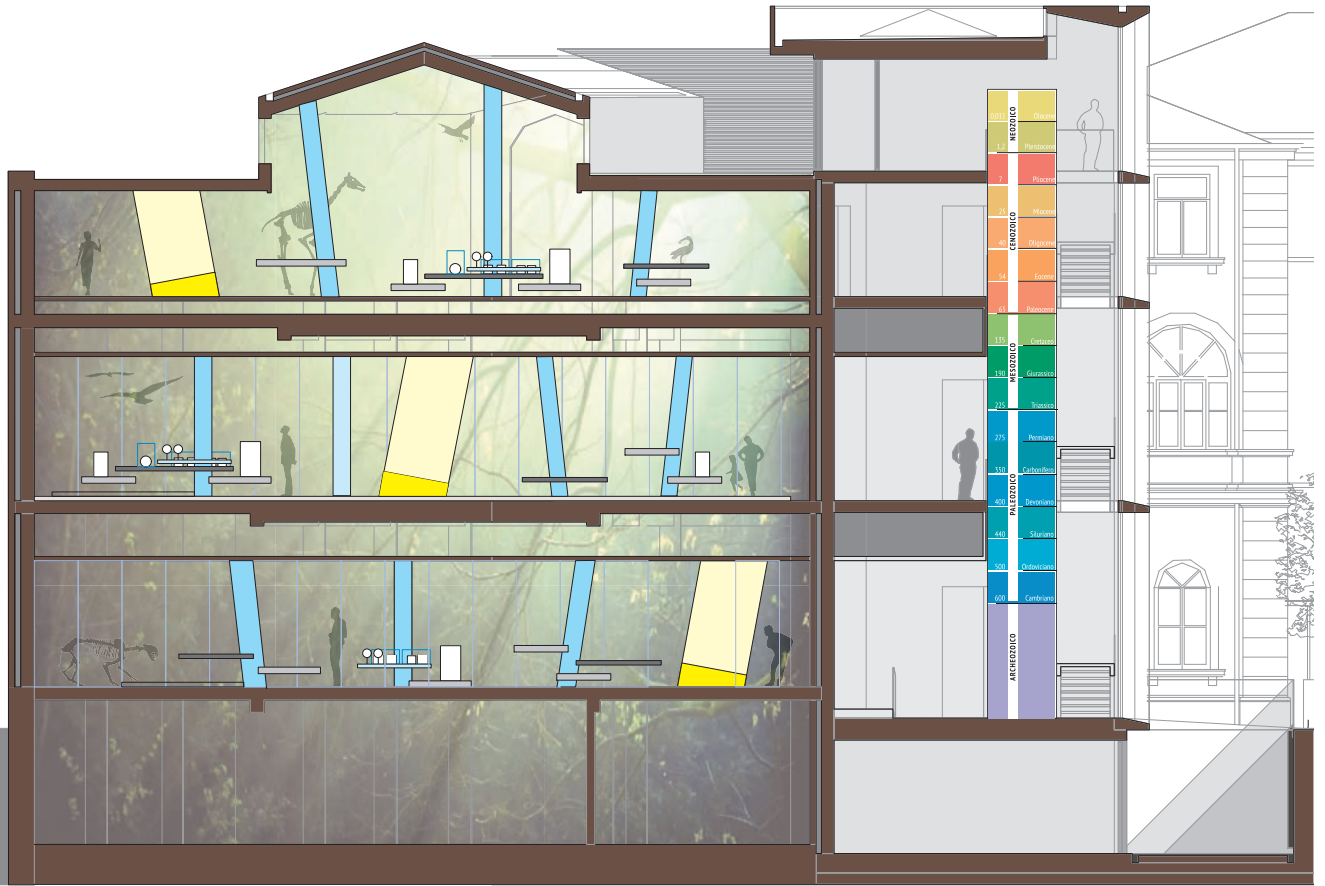
la chioma e la linfa vitale

I SISTEMI ESPOSITIVI

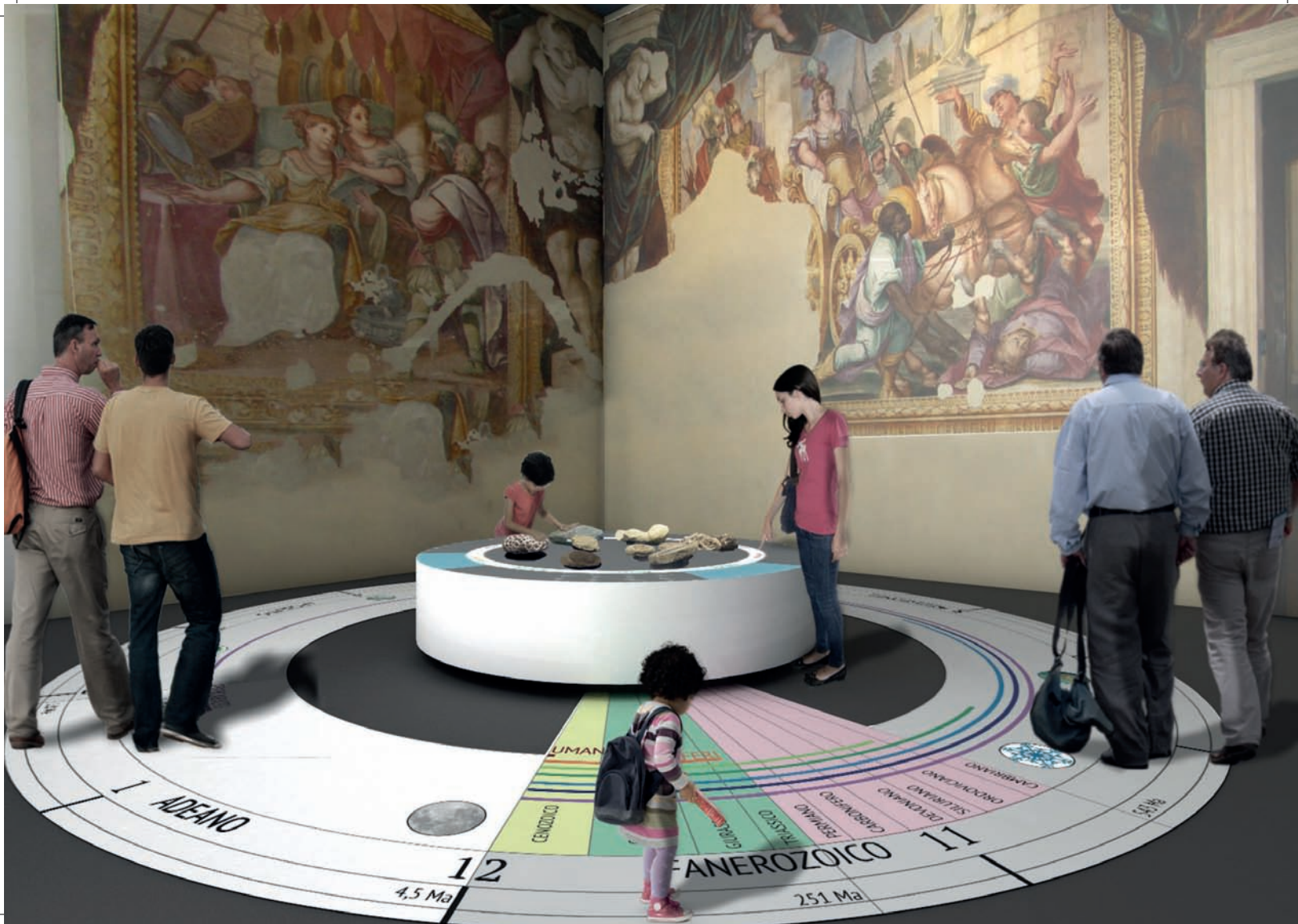
il tronco e i rami

LE COLLEZIONI STORICHE

le radici comuni



90	CRETACEOUS	Triassic
80	CRETACEOUS	Jurassic
70	CRETACEOUS	Cretaceous
60	CRETACEOUS	Palaeocene
50	CRETACEOUS	Eocene
40	CRETACEOUS	Oligocene
30	CRETACEOUS	Miocene
20	CRETACEOUS	Pliocene
10	CRETACEOUS	Quaternary
0	CRETACEOUS	Present
MESOZOIC		
100	MESOZOIC	Triassic
90	MESOZOIC	Jurassic
80	MESOZOIC	Cretaceous
70	MESOZOIC	Palaeocene
60	MESOZOIC	Eocene
50	MESOZOIC	Oligocene
40	MESOZOIC	Miocene
30	MESOZOIC	Pliocene
20	MESOZOIC	Quaternary
10	MESOZOIC	Present
CENOZOIC		
100	CENOZOIC	Quaternary
90	CENOZOIC	Pleistocene
80	CENOZOIC	Holocene
70	CENOZOIC	Present
PALEOZOIC		
400	PALEOZOIC	Permian
300	PALEOZOIC	Carboniferous
200	PALEOZOIC	Devonian
100	PALEOZOIC	Silurian
0	PALEOZOIC	Carboniferous







FILO CONDUTTORE TEMPO, SPAZIO, EVOLUZIONE



**UN PROGETTO UNITARIO
UN LINGUAGGIO ESPOSITIVO COMUNE
PER LE 4 SEZIONI**



sistema albero

parete mirabilia

highlight

tavolo della ricerca



**UN MUSEO
CHE VALORIZZA I REPERTI ORIGINALI
ACCOGLIENTE, MULTISENSORIALE, INTERATTIVO**





OGNI REPERTO RACCONTA UNA STORIA





Cras mattis condebetur purus sit a
erlementum. Fusce dapibus, tellus ac cursus
commoda, tunc mauris condimentum nibh, ut
fermentum massa justo sit amet risus. Aenean eu
leo quam. Pellentesque ornare sem lacrima quam
venenatis vestibulum.

Nullam quis risus eget urna mollis ornare vel eu
leo. Nullam id dolor id nibh ultricies vehicula ut
id elit. Morbi leo risus, porta ac consectetur ac,
vestibulum at eros. Aenean eu leo quam.

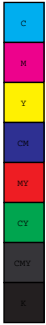


DALLE ORIGINI DELL'UNIVERSO





ORIGINI
Prima del sistema solare

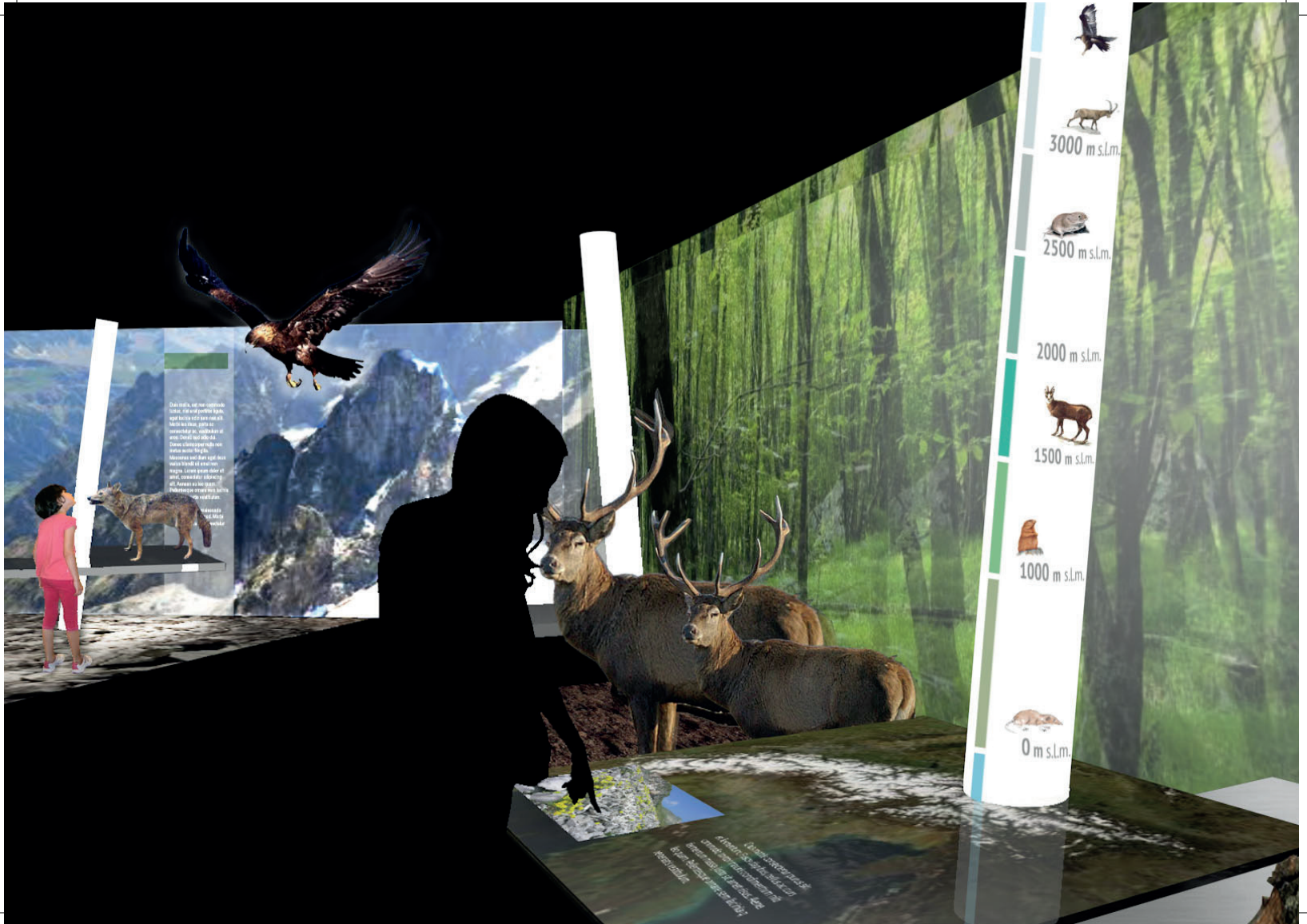


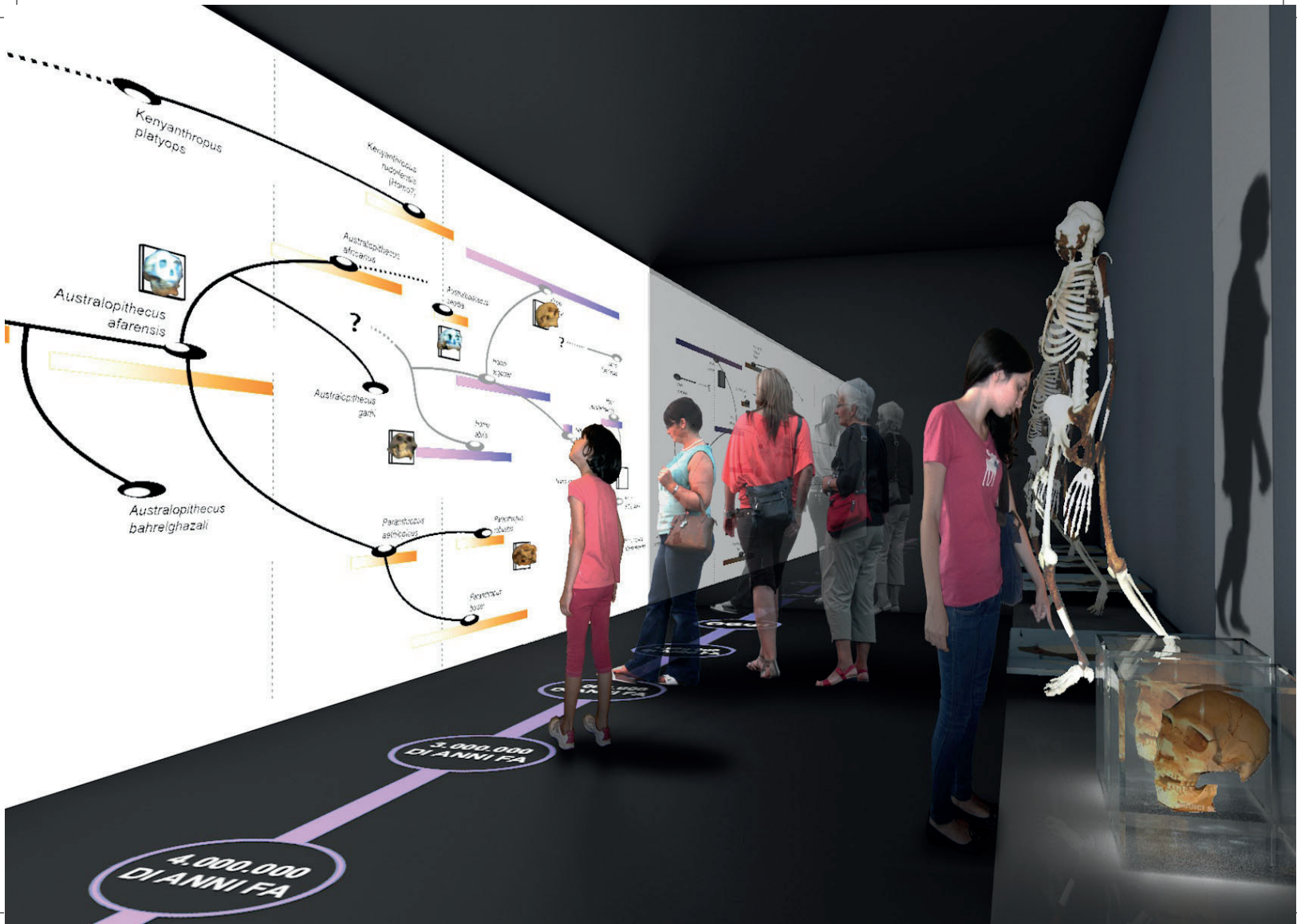


ALL'EVOLUZIONE DEL PIANETA E DELLA VITA











MuSNa

Museo di Storia Naturale
Università di Padova 

