



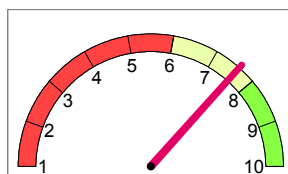
Indagine sull'Opinione degli Studenti

Risultati definitivi a.a. 2017-2018

Scuola di Scienze	AD-Docente Valutabili (*)	AD-Docente Valutate		di cui con più di 5 rispondenti		di cui con meno di 5 rispondenti		Questionari Compilati	di cui Frequentanti		Media Soddisfazione	Media Organizzazione	Media Azione Didattica
	n	n	%	n	%	n	%	n	n	%			
	1.282	1.243	97%	1.129	91%	114	9%	44.155	34.716	79%	7,59	8,01	7,63
TOTALI ATENEIO	9.178	8.414	92%	7.175	85%	1.239	15%	341.396	259.515	76%	7,77	8,13	7,86

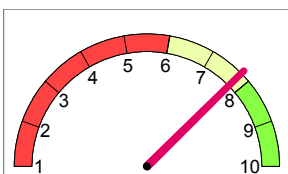
(*) Le attività mutate sono conteggiate distintamente per ciascun Corso di Studio in cui risultato offerte

Soddisfazione Complessiva



Indicatore per Scuola

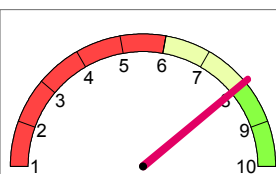
7,59



Indicatore per Ateneo

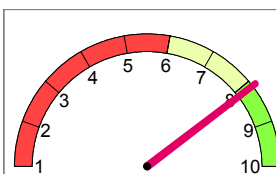
7,77

Aspetti Organizzativi



Indicatore per Scuola

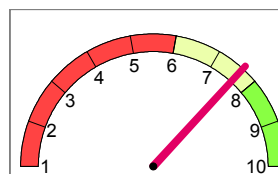
8,01



Indicatore per Ateneo

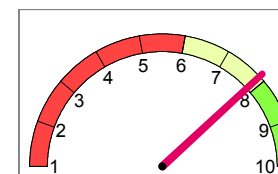
8,13

Azione Didattica



Indicatore per Scuola

7,63



Indicatore per Ateneo

7,86

Media delle risposte ai quesiti:

- Complessivamente, quanto si ritiene soddisfatto di come si è svolto il corso?

Media delle risposte ai quesiti:

- All'inizio delle lezioni gli obiettivi e i contenuti di questo insegnamento sono stati presentati in modo chiaro?
- Le modalità d'esame sono state definite in modo chiaro?
- Gli orari di svolgimento dell'attività didattica sono stati rispettati?
- Il materiale didattico consigliato è stato adeguato?

Media delle risposte ai quesiti:

- Il docente ha stimolato/motivato l'interesse verso la disciplina?
- Il docente ha esposto gli argomenti in modo chiaro?

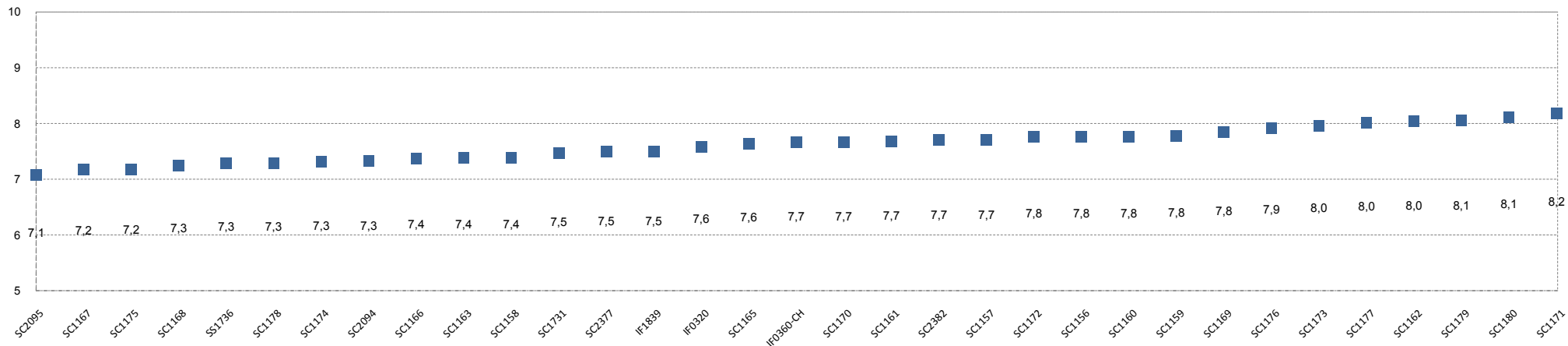
Scuola di Scienze - QUADRO PER CORSO DI STUDIO

(*) Le attività mutate sono conteggiate distintamente per ciascun Corso di Studio in cui risultato offerte

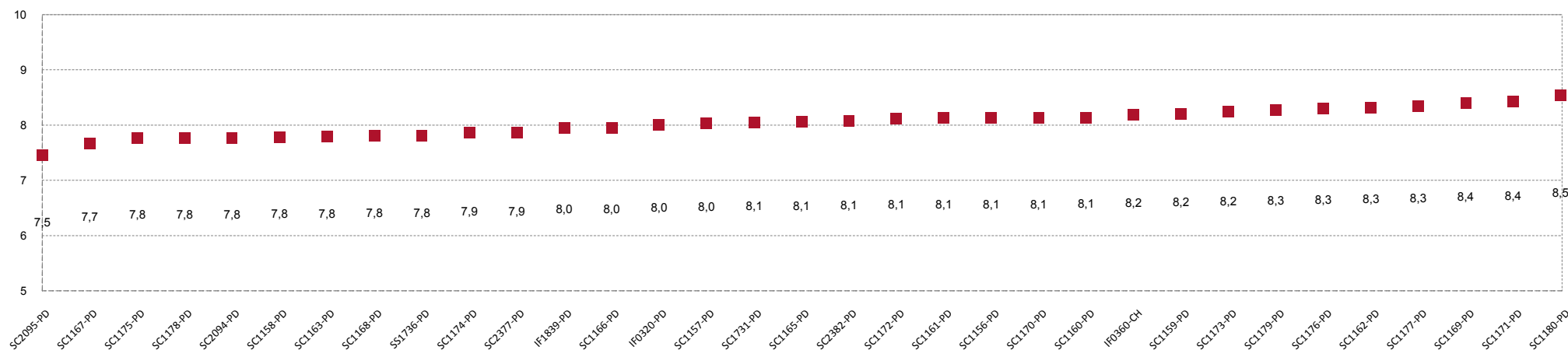
Informazioni Corso di Studio			Ad-Docente Valutabili (*)	Ad-Docente valutate		di cui con più di 5 rispondenti		di cui con meno di 5 rispondenti		Questionari compilati	di cui Frequentanti		Soddisfazione	Aspetti Organizzativi	Azione didattica
Tipo Corso	Corso di Studio	Sede		n°		n°	%	n°	%	n°	n°	%			
Laurea triennale (DM270)	ASTRONOMIA - SC1160	Padova	33	33	100%	33	100%	0		1.429	1.110,00	78%	7,76	8,14	7,69
Laurea triennale (DM270)	BIOLOGIA - SC1165	Padova	34	34	100%	34	100%	0		2.731	2.381,00	87%	7,63	8,06	7,60
Laurea triennale (DM270)	BIOLOGIA MOLECOLARE - SC1166	Padova	31	31	100%	31	100%	0		1.654	1.458,00	88%	7,37	7,95	7,38
Laurea triennale (DM270)	BIOTECNOLOGIE - IF1839	Padova	80	78	98%	77	99%	1	1%	3.450	3.009,00	87%	7,50	7,95	7,52
Laurea triennale (DM270)	CHIMICA - SC1156	Padova	50	50	100%	45	90%	5	10%	2.291	1.884,00	82%	7,76	8,13	7,66
Laurea triennale (DM270)	CHIMICA INDUSTRIALE - SC1157	Padova	48	48	100%	47	98%	1	2%	1.874	1.450,00	77%	7,70	8,04	7,57
Laurea triennale (DM270)	FISICA - SC1158	Padova	63	63	100%	59	94%	4	6%	4.191	3.193,00	76%	7,39	7,78	7,50
Laurea triennale (DM270)	INFORMATICA - SC1167	Padova	28	28	100%	28	100%	0		4.187	2.601,00	62%	7,17	7,67	7,14
Laurea triennale (DM270)	MATEMATICA - SC1159	Padova	47	47	100%	47	100%	0		2.824	2.167,00	77%	7,78	8,20	7,86
Laurea triennale (DM270)	OTTICA E OPTOMETRIA - SC1168	Padova	30	30	100%	30	100%	0		901	808,00	90%	7,25	7,80	7,30
Laurea triennale (DM270)	SCIENZA DEI MATERIALI - SC1163	Padova	35	35	100%	35	100%	0		1.089	860,00	79%	7,38	7,79	7,44
Laurea triennale (DM270)	SCIENZE E TECNOLOGIE PER L'AMBIENTE - IF0320	Padova	41	41	100%	35	85%	6	15%	1.285	964,00	75%	7,58	8,00	7,62
Laurea triennale (DM270)	SCIENZE GEOLOGICHE - SC1162	Padova	52	50	96%	49	98%	1	2%	1.746	1.417,00	81%	8,04	8,31	8,00
Laurea triennale (DM270)	SCIENZE NATURALI - SC1161	Padova	47	36	77%	35	97%	1	3%	1.581	1.247,00	79%	7,68	8,13	7,65
Laurea triennale (DM270)	STATISTICA PER LE TECNOLOGIE E LE SCIENZE - SC2094	Padova	60	60	100%	58	97%	2	3%	1.345	1.027,00	76%	7,33	7,76	7,33
Laurea triennale (DM270)	STATISTICA PER L'ECONOMIA E L'IMPRESA - SC2095	Padova	74	72	97%	64	89%	8	11%	3.056	2.248,00	74%	7,07	7,46	7,03
Laurea Magistrale	ASTRONOMIA - SC1173	Padova	32	30	94%	19	63%	11	37%	303	229,00	76%	7,96	8,24	8,02
Laurea Magistrale	BIOLOGIA EVOLUZIONISTICA - SC1179	Padova	21	21	100%	19	90%	2	10%	613	517,00	84%	8,05	8,27	8,14

Laurea Magistrale	BIOLOGIA MARINA - IF0360	Chioggia (VE)	21	21	100%	20	95%	1	5%	280	207,00	74%	7,66	8,19	7,94
Laurea Magistrale	BIOLOGIA MOLECOLARE - SC1175	Padova	25	20	80%	15	75%	5	25%	367	334,00	91%	7,18	7,76	7,27
Laurea Magistrale	BIOLOGIA SANITARIA - SC1177	Padova	19	19	100%	19	100%	0		500	467,00	93%	8,01	8,35	8,04
Laurea Magistrale	BIOTECNOLOGIE INDUSTRIALI - SC1731	Padova	29	29	100%	27	93%	2	7%	557	504,00	90%	7,47	8,05	7,53
Laurea Magistrale	CHIMICA - SC1169	Padova	49	49	100%	43	88%	6	12%	868	693,00	80%	7,85	8,40	7,91
Laurea Magistrale	CHIMICA INDUSTRIALE - SC1170	Padova	20	20	100%	18	90%	2	10%	422	297,00	70%	7,67	8,13	7,74
Laurea Magistrale	DATA SCIENCE - SC2377	Padova	18	15	83%	12	80%	3	20%	229	185,00	81%	7,49	7,87	7,79
Laurea Magistrale	FISICA - SC1171	Padova	25	25	100%	15	60%	10	40%	153	111,00	73%	8,18	8,43	8,27
Laurea Magistrale	GEOLOGIA E GEOLOGIA TECNICA - SC1180	Padova	47	47	100%	37	79%	10	21%	583	459,00	79%	8,11	8,54	8,44
Laurea Magistrale	INFORMATICA - SC1176	Padova	36	35	97%	30	86%	5	14%	655	494,00	75%	7,91	8,30	8,11
Laurea Magistrale	MATEMATICA - SC1172	Padova	42	42	100%	37	88%	5	12%	712	583,00	82%	7,76	8,12	7,71
Laurea Magistrale	PHYSICS - SC2382	Padova	40	37	93%	31	84%	6	16%	446	377,00	85%	7,70	8,08	7,81
Laurea Magistrale	SCIENZA DEI MATERIALI - SC1174	Padova	29	29	100%	22	76%	7	24%	427	349,00	82%	7,31	7,86	7,40
Laurea Magistrale	SCIENZE DELLA NATURA - SC1178	Padova	26	23	88%	19	83%	4	17%	267	236,00	88%	7,29	7,76	7,46
Laurea Magistrale	SCIENZE STATISTICHE - SS1736	Padova	50	45	90%	39	87%	6	13%	1.139	850,00	75%	7,29	7,81	7,52
TOTALI Scuola di Scienze			1.282	1.243	97%	1.129	91%	114	9%	44.155	34.716,00	79%	7,59	8,01	7,63

Soddisfazione Complessiva



Aspetti Organizzativi



Azione didattica

