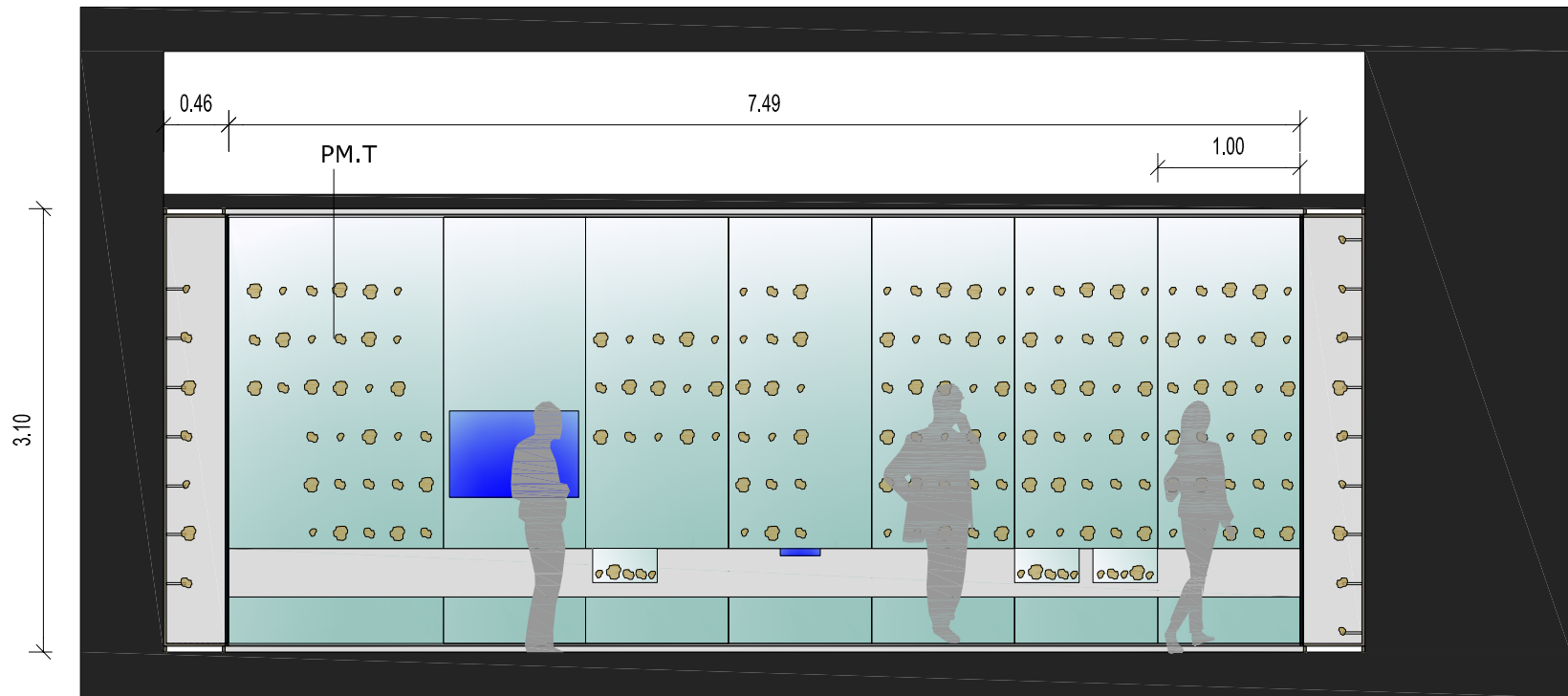
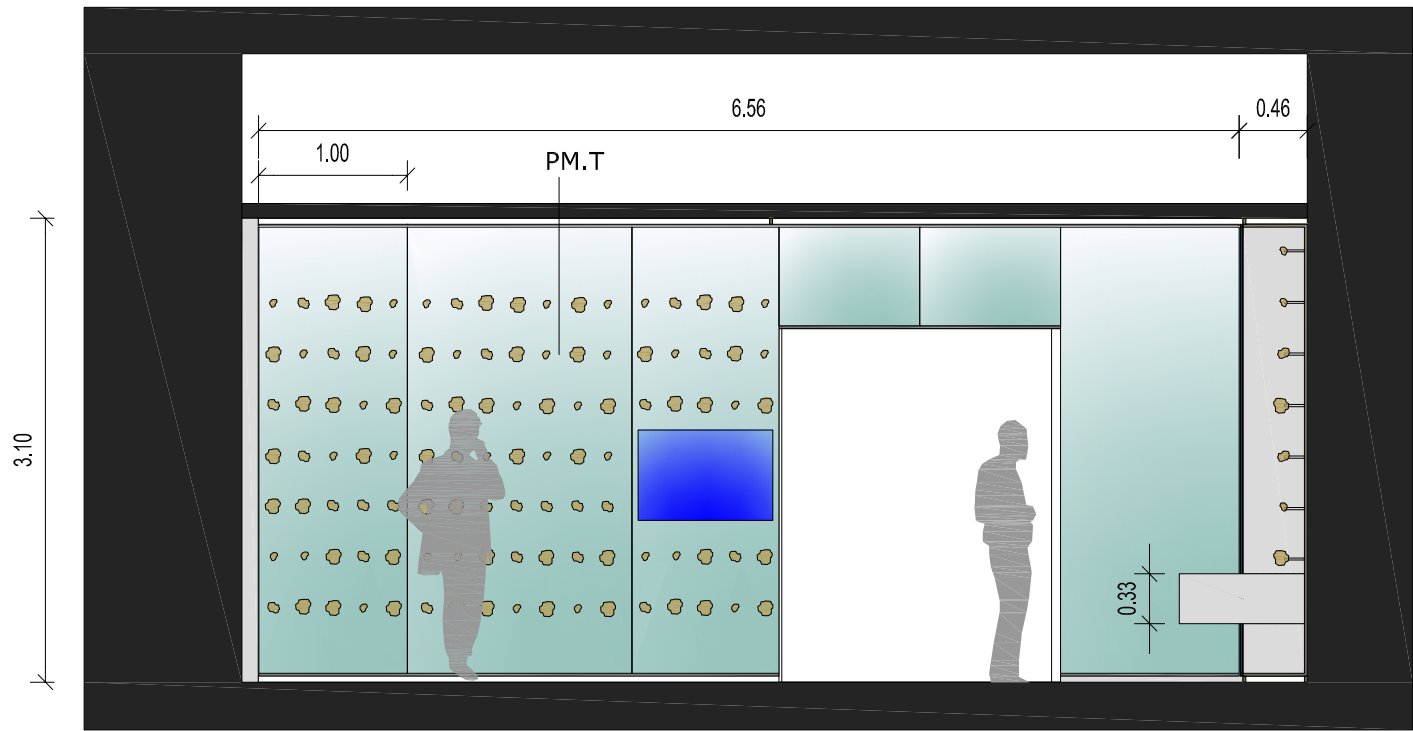


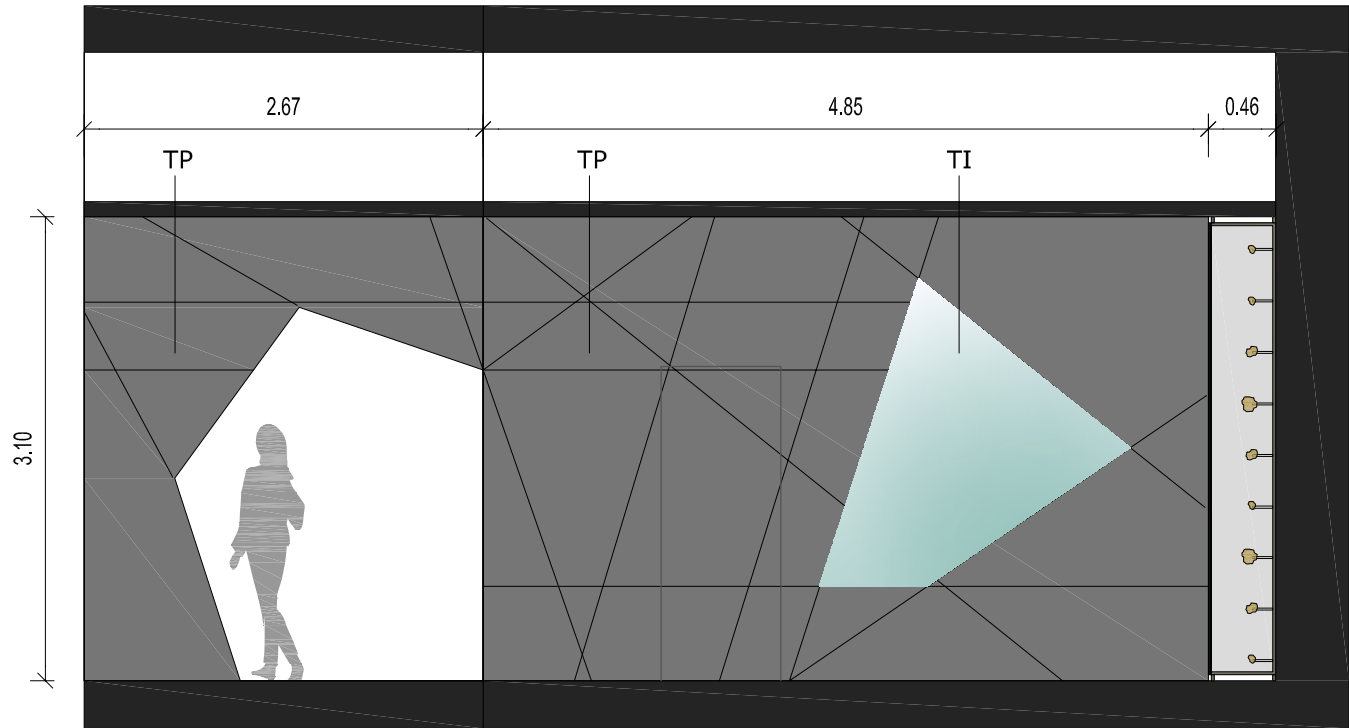
Prospetto D
Parete sistematica



Prospetto E
Cristalli e simmetria



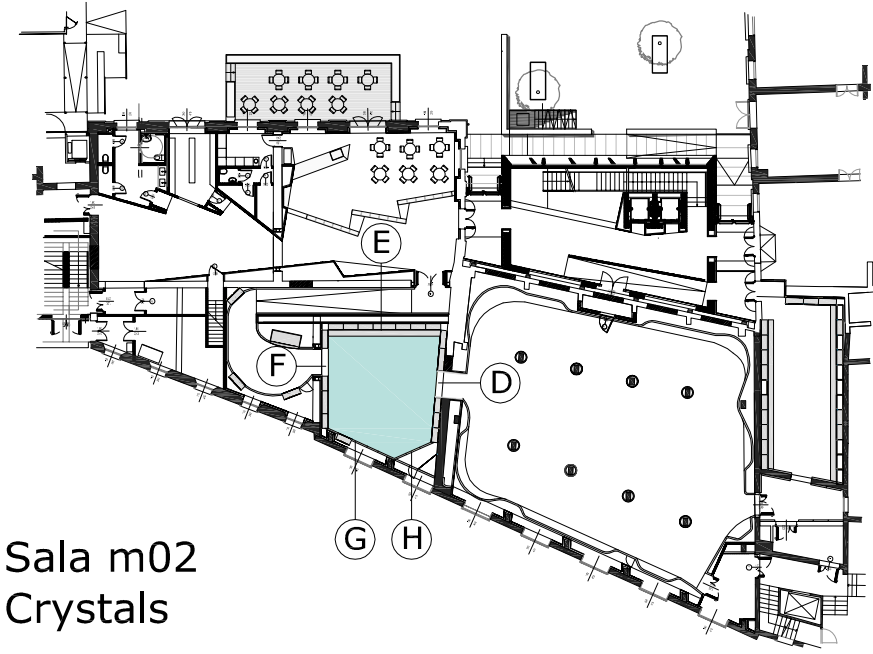
Prospetto F
Aspetti storici



Sviluppo parete G e H

LEGENDA SPAZI ESPOSITIVI			
SEZIONE MINERALOGIA			Note per il progetto architettonico
Sala m01	59,00 mq	h 3.10 m	Finitura pareti e controsoffitto colore nero
Sala m02	73,00 mq	h 3.10 m	Finitura pareti colore bianco e controsoffitto colore nero
Sala m03	327,00 mq	h 3.40 m	Finitura pareti e controsoffitto colore nero
Sala m04/a	14,80 mq	h 3,40 m	Finitura pareti e controsoffitto colore nero
Sala m04	68,20 mq	h 3,40 m	Finitura pareti e controsoffitto colore bianco
Totale	542,00 mq		

LEGENDA ELEMENTI DI ALLESTIMENTO	
SISTEMI ESPOSITIVI	
PM.T	Parete Mirabilia con teca continua vetrata
PM.R	Parete retroilluminata
TI	Teche espositive incassate
TC	Tavolo espositivo circolare con teche incasso/appoggio
BE	Base espositiva ellittica con teche in appoggio
TR	Tavolo interattivo
TO	Tavolo espositivo rettangolare con teche incasso/appoggio
PARETI DI TAMPONAMENTO	
TP	Contropareti per supporto grafica /teche



Sala m02
Crystals

 UNIVERSITÀ DEGLI STUDI DI PADOVA		AMUSE progettazione e comunicazione museale AMUSE -Studio Associato Architetti Laura Bello e Stefania Ingolia Riviera Tiso da Camposampiero 20 35122 Padova tel. +39.049.9819229 info@amuse-studio.it www.amuse-studio.it p.iva 04735190284	
cod.edif.: 00100		Complesso Cavalli	
tav.: ADM_PR02		PROGETTO DEFINITIVO DI ALLESTIMENTO PROSPETTI PIANO TERRA - MINERALOGIA	
data: 21-12-2015		scala:	disegnatori:
aggiom.:			
nome file: 00100_AD_PR02.pdf/dwg			