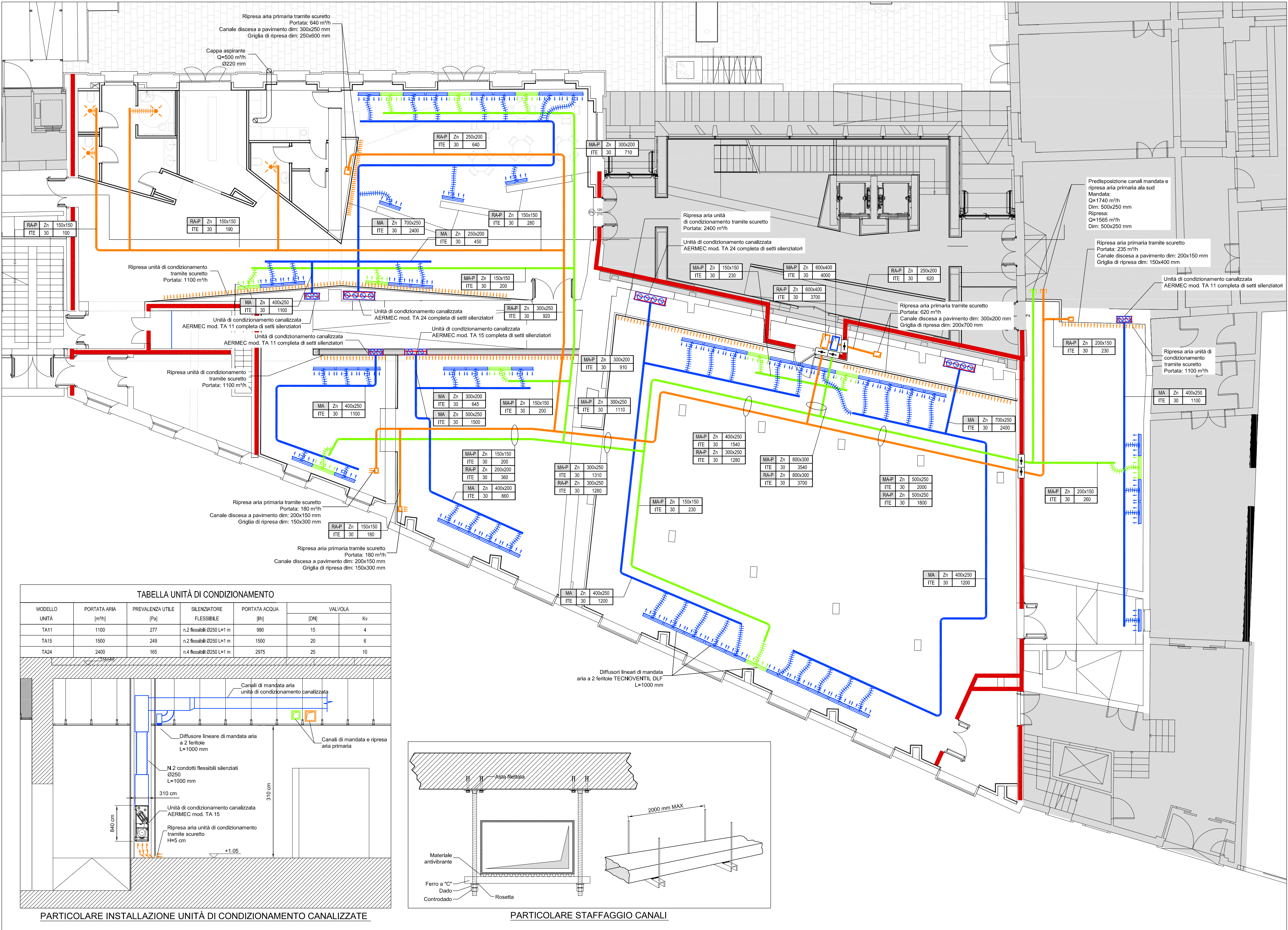




KEY-PLAN INDIVIDUAZIONE ALA NORD E ALA SUD

LEGENDA SIMBOLI			
Simbolo	Descrizione	Simbolo	Descrizione
	Canalizzazione di mandata aria		Silenziatore
	Canalizzazione di ripresa aria		Serranda taglialuco
	Canalizzazione di mandata aria primaria		Serranda di taratura
	Condoto flessibile di collegamento canale-diffusore		Serranda di taratura motorizzata
	Montante canalizzazione		Bocchetta di mandata aria Q - Portata d'aria m³/h L - Lunghezza della bocchetta in cm A - Altezza della bocchetta in cm
	Imbocco montante canalizzazione		Bocchetta lineare di mandata ad una feriale Q - Portata d'aria m³/h L - Lunghezza cm
	Variazione di sezione max/min		Bocchetta lineare di mandata a due feriale Q - Portata d'aria m³/h L - Lunghezza cm
	Passa sotto		Bocchetta di ripresa aria Q - Portata d'aria m³/h L - Lunghezza della bocchetta in cm A - Altezza della bocchetta in cm
	Stacco a scarpetta		Sonda di temperatura ambiente con potenziometro

LEGENDA CODIFICA CANALIZZAZIONI			
1	2	3	
4	5	6	
NOTE PER LE CANALIZZAZIONI			
-TUTTI I CANALI DI MANDATA E RIPRESA POSIZIONATI NEL CONTROSOFFITTO SONO ISOLATI ESTERNAMENTE CON MATERASSINO DI LANA DI VETRO DA 30 mm.			
-I CANALI ESTERNI SONO ISOLATI NEL SEGUENTE MODO:			
* 1 STRATO DA 32 mm DI LAMIERA IN ELASTOMERO			
* 1 STRATO DA 30 mm DI LANA DI VETRO			
* 1 FINITURA CON CARTA CATRAMATA RETE E LAMIERINO DI ALLUMINIO.			
-LE DIMENSIONI DEI CANALI RETTANGOLARI SONO ESPRESSE IN CENTIMETRI [cm].			
-LE DIMENSIONI DELLE BOCCHETTE DI MANDATA E DI RIPRESA ARIA SONO ESPRESSE IN mm			
-TUTTE LE PORTE DEI BAGNI SONO SOLLEVATE DI cm 2			
-LA POSIZIONE ESATTA DELLE BOCCHETTE DI MANDATA E DI RIPRESA DELL'ARIA VERRÀ DEFINITA IN CANTIERE			
-PREVEDERE PER LE U.T.A. LOCALI PUNTO DI SCARICO Ø60 ALLACCIATO ALLA RETE ACQUE BIANCHE.			
-TUTTI I CANALI SONO RAPPRESENTATI CON COLORE QUANTO POSSIBILE CONFORME ALLA UNI 13779:2004			



PIANTA PIANO TERRA - DISTRIBUZIONE CANALI ARIA - SCALA 1:100 -

0007/2015prima emissione

0109/2015emissione per approvazione

revisione n. data: descrizione: redatto verificato approvato

PROGETTISTA  
Arch. Giovanna Mar

STUDIO  
ARCHITETTO  
MAR

VIA CASTELLANA, 60, 30174 VENEZIA - Zelarino  
tel. 041-984477 fax 041-984026  
m.mar@studioarchmar.it

STUDIO DI  
INGEGNERIA

CONSULENTE PER LE STRUTTURE  
D.F.G. INGEGNERIA S.r.l. Via delle Querce  
3/A, Castelfranco Veneto (TV) - P.IVA  
03944390263 fax 0423 723379, tel. 0423  
720161  
ING. DARIO GAMBAROTTO

PROGETTO DEGLI IMPIANTI  
TFE INGEGNERIA S.r.l. Via Friuli Venezia  
Giulia, 30030 Pianiga (VE) - P. IVA  
03883230272 fax 0414196907, tel. 041  
5101542  
ING. GIOVANNI CURCULACOS

DATA settembre 2015

COMMESSA n. 1169/397

SCALA 1:100

PROGETTO TAV.

M.05

Polo Museale delle Scienze di Palazzo Cavalli - Lotto 4 -  
Progetto definitivo

OGGETTO

PIanta piano terra distribuzione canali  
aria

DITTA

Università degli Studi di Padova

COLLABORATORI

prodotto da/elaborazione grafica: TFE Ingegneria

nome file:1311D01M05

AZIENDA CON SISTEMI QUALITÀ UNI EN ISO 9001:2008  
COPYRIGHT STUDIO ARCHITETTO MAR. Tutti i diritti sono riservati a norma di legge.