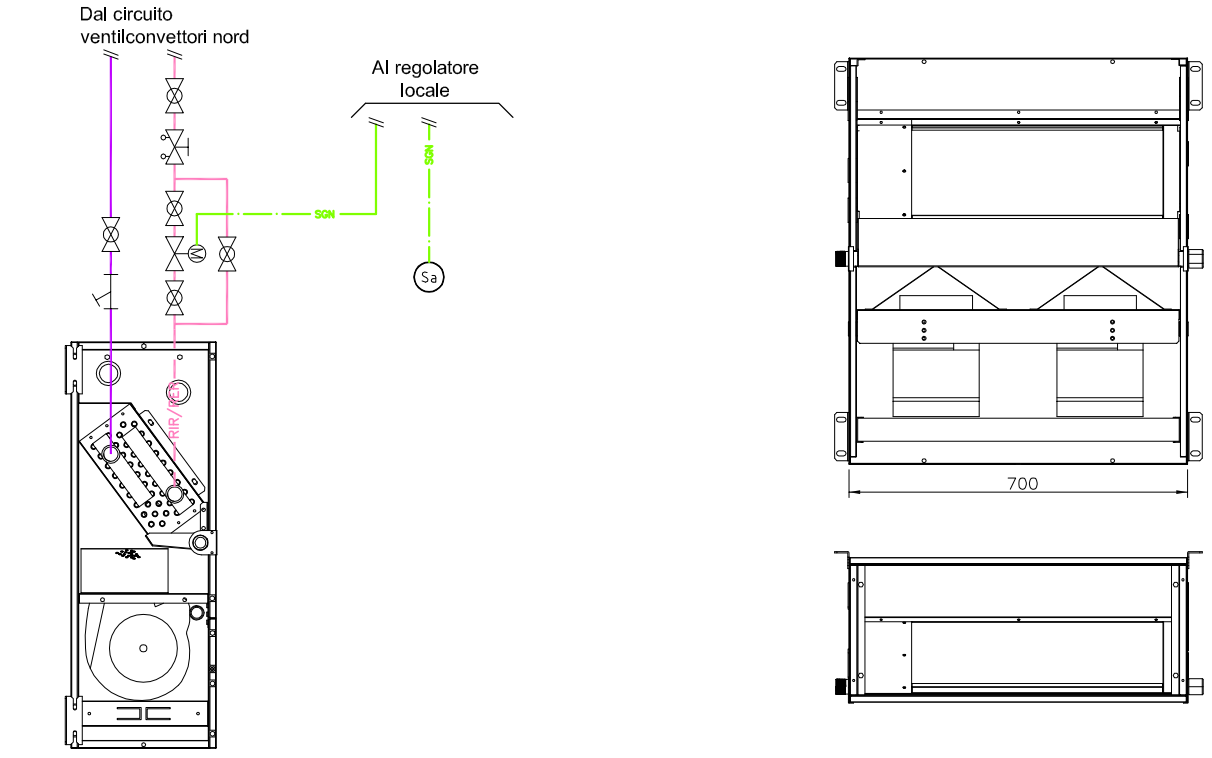


TABELLA UNITÀ DI CONDIZIONAMENTO						
MODELLO UNITÀ	PORTATA ARIA [m³/h]	PREVALENZA UTILE [Pa]	SILENZIORE FLESSIBILE [dB]	PORTATA ACQUA [l/h]	VALVOLA [DN]	Kv
TA11	1100	277	n.2 flessibilità 0250 L=1 m	980	15	4
TA15	1500	240	n.2 flessibilità 0250 L=1 m	1500	20	6
TA24	2400	165	n.4 flessibilità 0250 L=1 m	2975	25	10

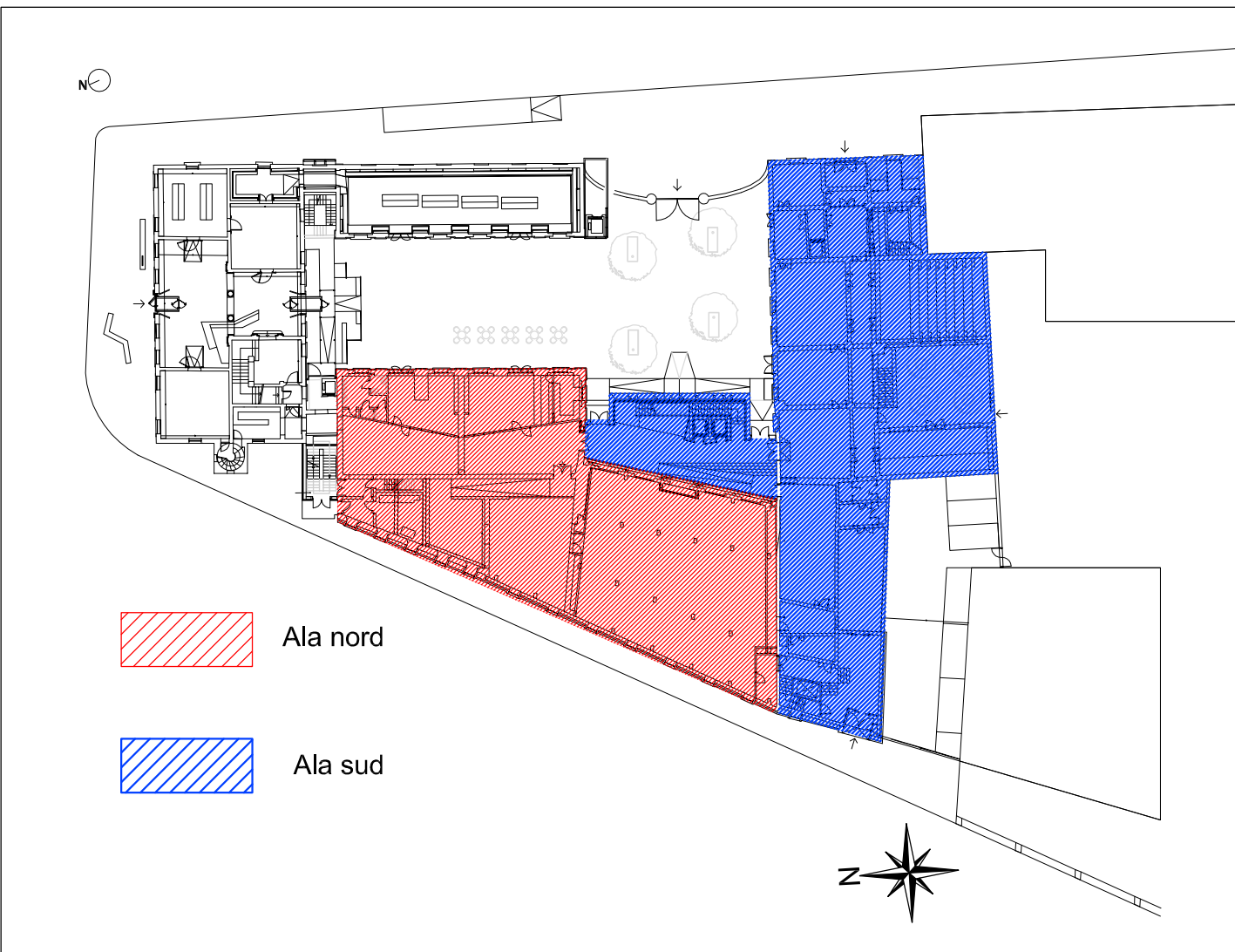


PARTICOLARE UNITÀ DI CONDIZIONAMENTO E SCHEMA DI ALLACCIO AL CIRCUITO TERMICO

TABELLA ISOLAMENTI						
TUBAZIONE	CAVITÀ	IN VISTA / ESTERNO	CAVEDIO / CONTROSOFF.	SOTTOTRACCIA	REFRIGERATA IN VISTA / ESTERNO	CAVEDIO / CONTROSOFF.
DN	Øe	Øi	Øe/Øi			

TUBAZIONI IN ACCIAIO NERO E ZINCATO						
15	1/2"	20	13	13	25	19
20	3/4"	30	19	13	25	19
25	1"	30	19	13	25	19
32	1 1/4"	40	19	13	25	19
40	1 1/2"	40	19	13	25	19
50	2"	50	32	19	32	19
65	2 1/2"	50	32	19	32	19
80	3"	60	32	19	32	19
100	4"	60	32	19	32	19
125	5"	60	32	19	32	19
150	6"	60	32	19	19x19	32
200	8"	60	32	19	19x19	32

L'ISOLAMENTO DELLE TUBAZIONI SARÀ ESEGUITO SECONDO LE INDICAZIONI DELLA TABELLA CHE FA RIFERIMENTO ALL'ALLEGATO "B" DELLA LEGGE 10/91 CON COEFFICIENTE DI CONDUCEBILITÀ PARI A 0,040 W/m°C
TUTTI GLI ISOLANTI IN VISTA AVRANNO FINITURA IN ALLUMINO 0/10 mm
GLI ISOLANTI PER SERVIZIO FREDDO AVRANNO PERMEABILITÀ VAPORE >=7000
LE TUBAZIONI ESTERNE SARANNO PROTETTE CONTRO IL GELO CON CAVI SCALDANTI
PER I CIRCUITI CON INVERSIONE ACQUA CALDA E REFRIGERATA DEVE ESSERE USATO LO SPESSORE MAGGIORE FRA I DUE.



KEY-PLAN INDIVIDUAZIONE ALA NORD E ALA SUD

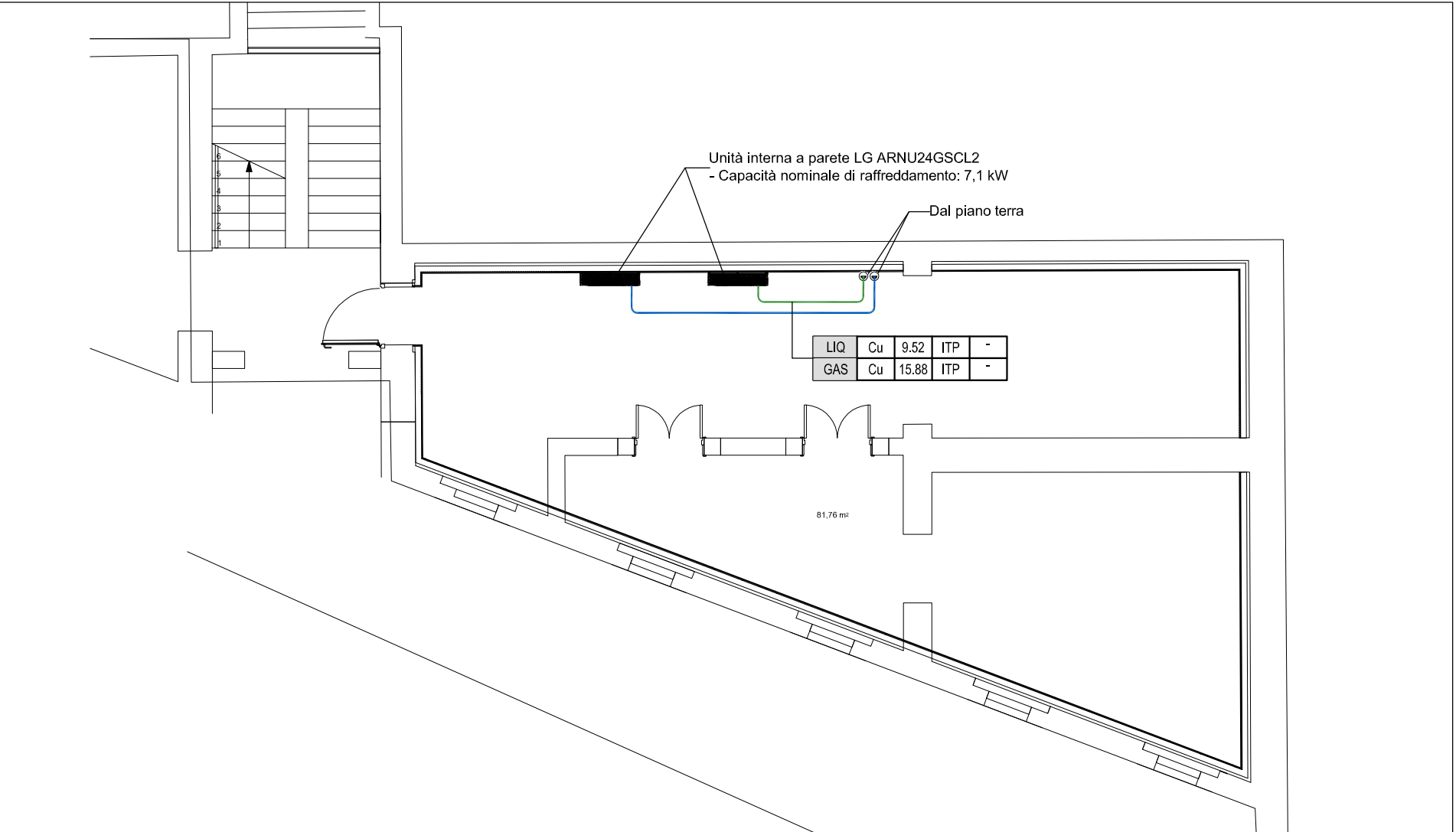
LEGENDA SIMBOLI

Simbolo	Descrizione	Simbolo	Descrizione
	Tubazione di mandata e ritorno acqua calda e acqua refrigerata percorsi in controsoffitto		Regolatore locale unità di condizionamento
	Tubazione di mandata e ritorno acqua calda percorsi in controsoffitto		Valvola di intercettazione e taratura
	Ventilconvettore da incasso a parete		Valvola di taratura
	Ventilconvettore da incasso a soffitto		Colonna montante generica
	Cassetta a 4 vie		Tubazioni liquid/gas sistema VRF

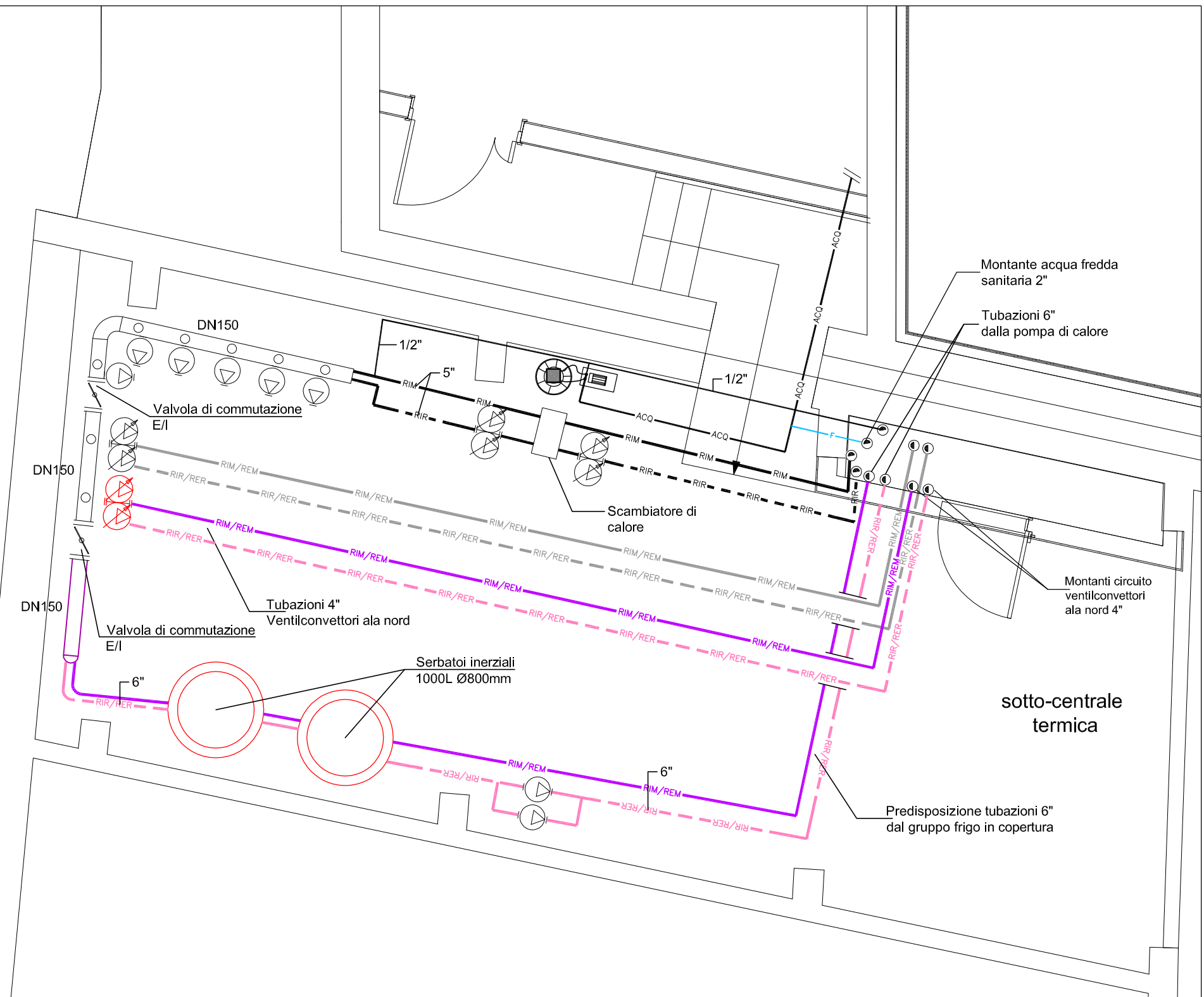
LEGENDA CODIFICA TUBAZIONI IDROTERMOSANITARIE

- 1a Identificazione impianto (GAS: Acqua Fredda Sanitaria; Acqua Calda Sanitaria; SOLARE; Riscaldamento; Recupero Acqua Piovana; Fan Coil; Radiatori)
2a Materiale tubazione:
2a: ACCIAIO ZINCATO UNI EN 10255 (Cod. computo B1.03.025),
2b: POLIETILENE RETICOLATO (Cod. computo B1.03.085),
2c: POLIETILENE ALTA DENSITÀ (Cod. computo B1.03.210)
3a Indicazione diametro tubazione:
3b: Øe espresso in Pollici oppure Øe/Øi espresso in mm,
3c: Øe espresso in mm,
3d: Øe espresso in Pollici oppure Øe/Øi espresso in mm,
3e: Øe espresso in mm,
3f: Øe espresso in Pollici oppure Øe/Øi espresso in mm,
3g: Øe espresso in mm,
3h: Øe espresso in Pollici oppure Øe/Øi espresso in mm,
3i: Øe espresso in mm,
3j: Øe espresso in Pollici oppure Øe/Øi espresso in mm,
3k: Øe espresso in mm,
3l: Øe espresso in Pollici oppure Øe/Øi espresso in mm,
3m: Øe espresso in mm,
3n: Øe espresso in Pollici oppure Øe/Øi espresso in mm,
3o: Øe espresso in mm,
3p: Øe espresso in Pollici oppure Øe/Øi espresso in mm,
3q: Øe espresso in mm,
3r: Øe espresso in Pollici oppure Øe/Øi espresso in mm,
3s: Øe espresso in mm,
3t: Øe espresso in Pollici oppure Øe/Øi espresso in mm,
3u: Øe espresso in mm,
3v: Øe espresso in Pollici oppure Øe/Øi espresso in mm,
3w: Øe espresso in mm,
3x: Øe espresso in Pollici oppure Øe/Øi espresso in mm,
3y: Øe espresso in mm,
3z: Øe espresso in Pollici oppure Øe/Øi espresso in mm

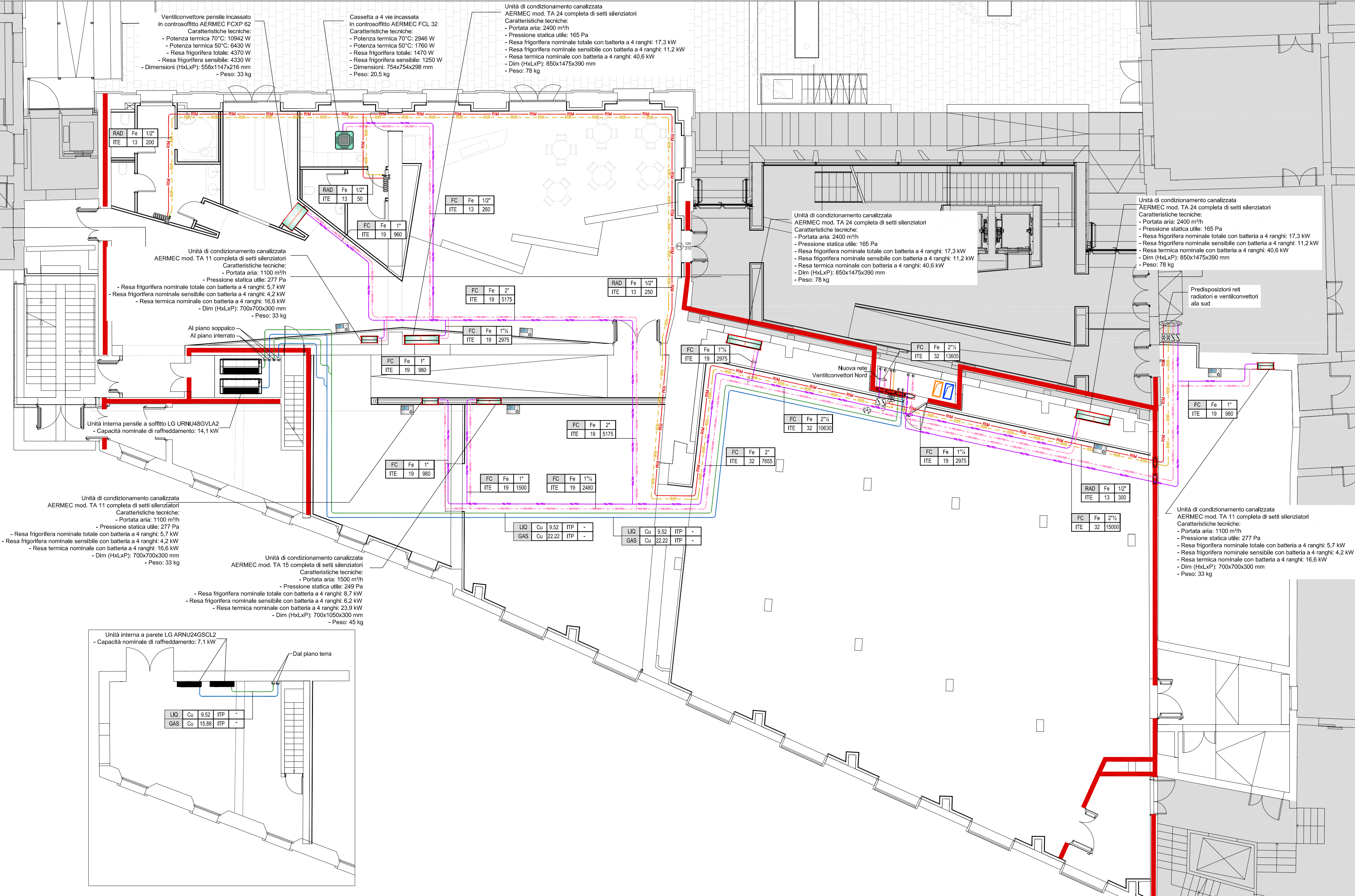
1	2	3
4	5	6



PIANTA PIANO LOCALE CED PIANO INTERRATO - SCALA 1:100 -



PIANTA PIANO INTERRATO - LAY-OUT SOTTOCENTRALE TERMICA - SCALA 1:50 -



PIANTA PIANO TERRA - DISTRIBUZIONE IMPIANTO DI CLIMATIZZAZIONE - SCALA 1:100 -

00	07/2015	prima emissione			
01	09/2015	emissione per approvazione			
revisione n.	data:	descrizione:	redatto	verificato	approvato

PROGETTISTA
Arch. Giovanna Mar

STUDIO ARCHITETTO MAR

VIA CASTELLANA 50, 30174 VENEZIA - Zelarino
tel 041-984477 fax 041-984026
c/mar@studioarchmar.it

STUDIO DI INGEGNERIA

CONSULENTE PER LE STRUTTURE
D.F.G. INGEGNERIA S.r.l. - Via della Querce
3/A Castelfranco Veneto (TV) - P. IVA
0384390263 fax: 0423 723379, tel: 0423 720101
ING. GABRILO GAMBARTOTTO

PROGETTO DEGLI IMPIANTI
TFE INGEGNERIA S.r.l. - Via Frua Venezia
Giulia, 30039 Pianiga (VE) - P. IVA
03883230272 fax 0414166607, tel 041 5101542
ING. GIOVANNI CURCULACOS

DATA	settembre 2015
COMMESSA n.	1169/397
SCALA	1:100
PROGETTO	TAV.

M.03

Polo Museale delle Scienze di Palazzo Cavalli - Lotto 4 -
Progetto definitivo
OGGETTO

PIANTA piano copertura distribuzione
impianto di climatizzazione
DITTA

Università degli Studi di Padova
COLLABORATORI