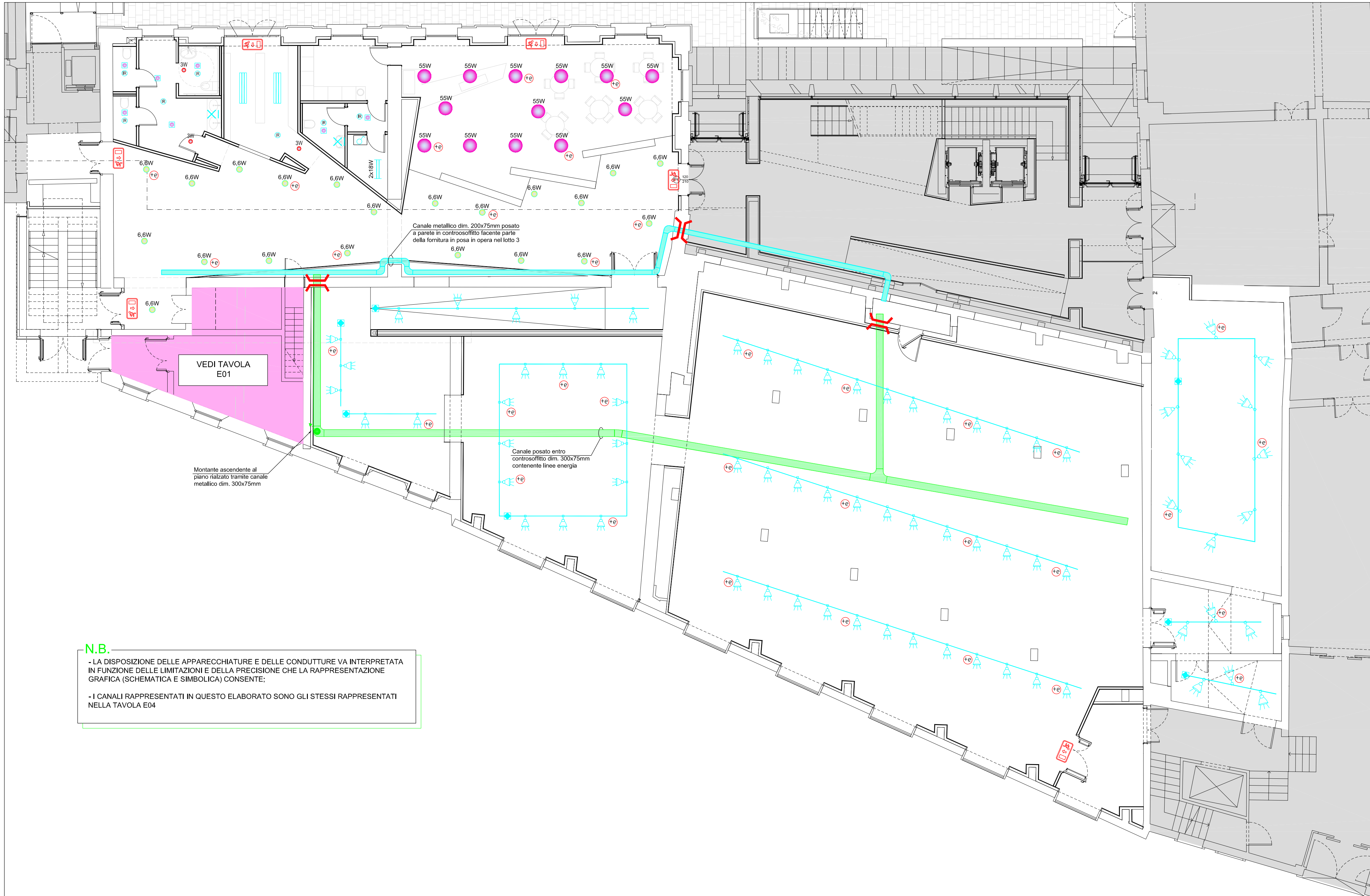
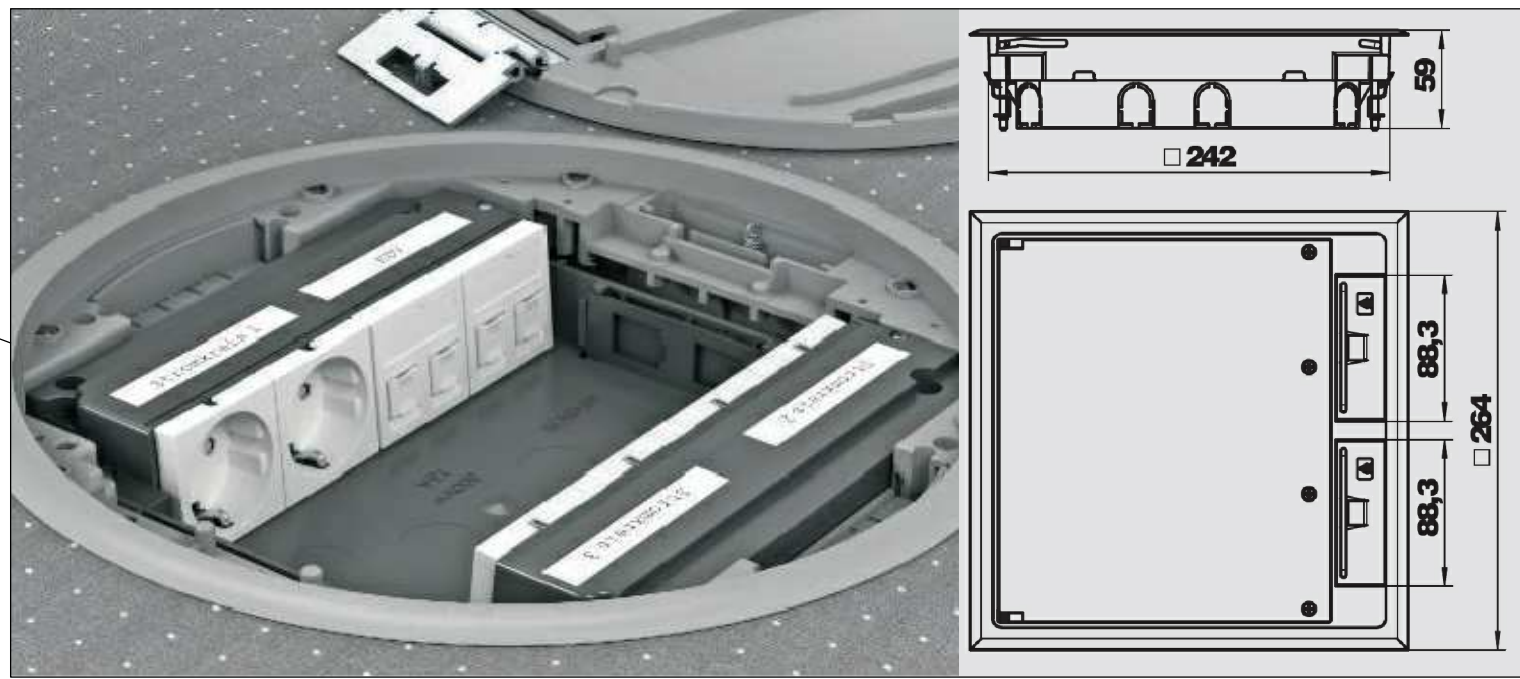


PIANO TERRA - IMPIANTI A PAVIMENTO - SCALA 1:100 -

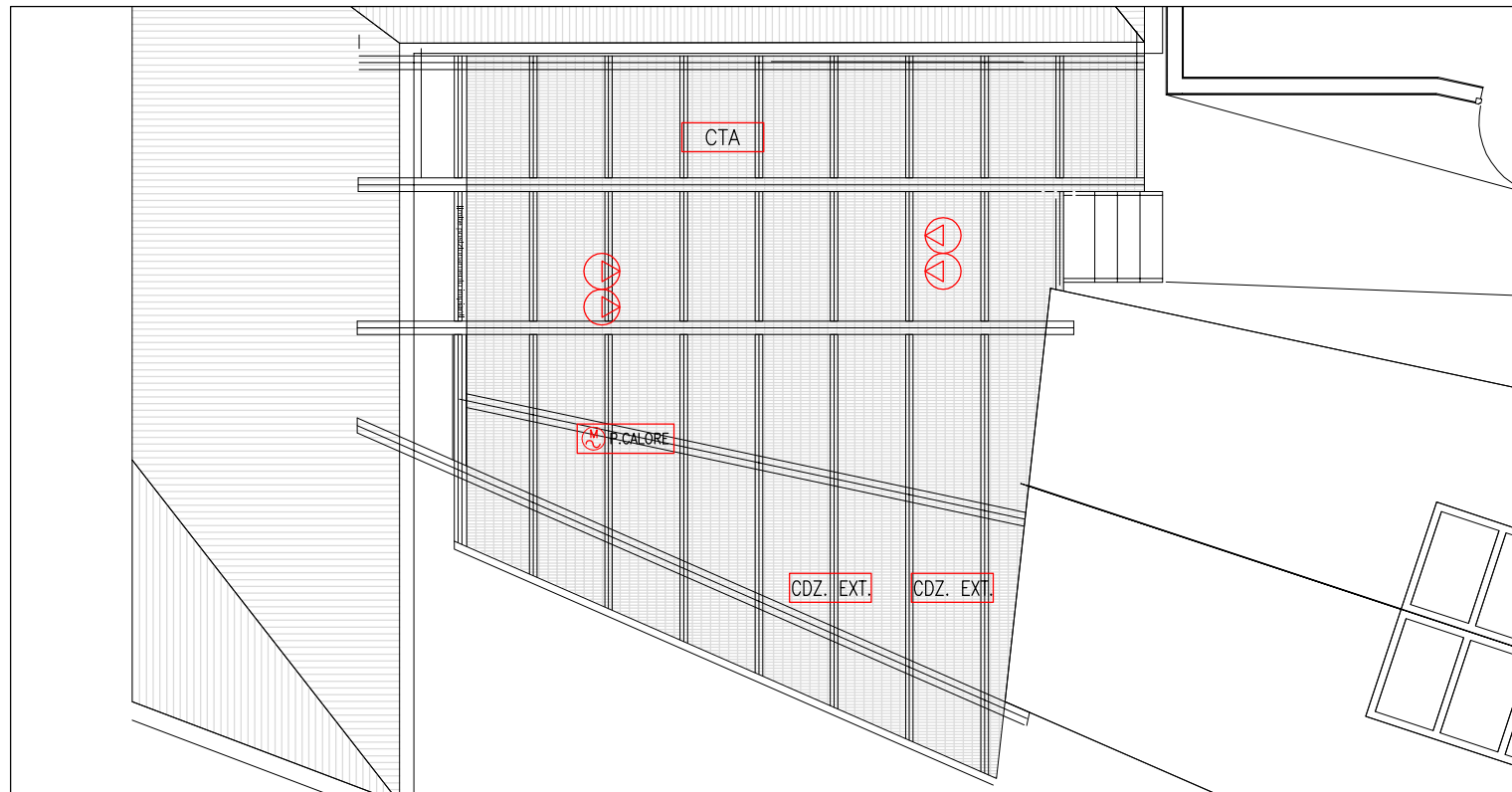


PIANO TERRA - IMPIANTI A SOFFITTO - SCALA 1:100 -

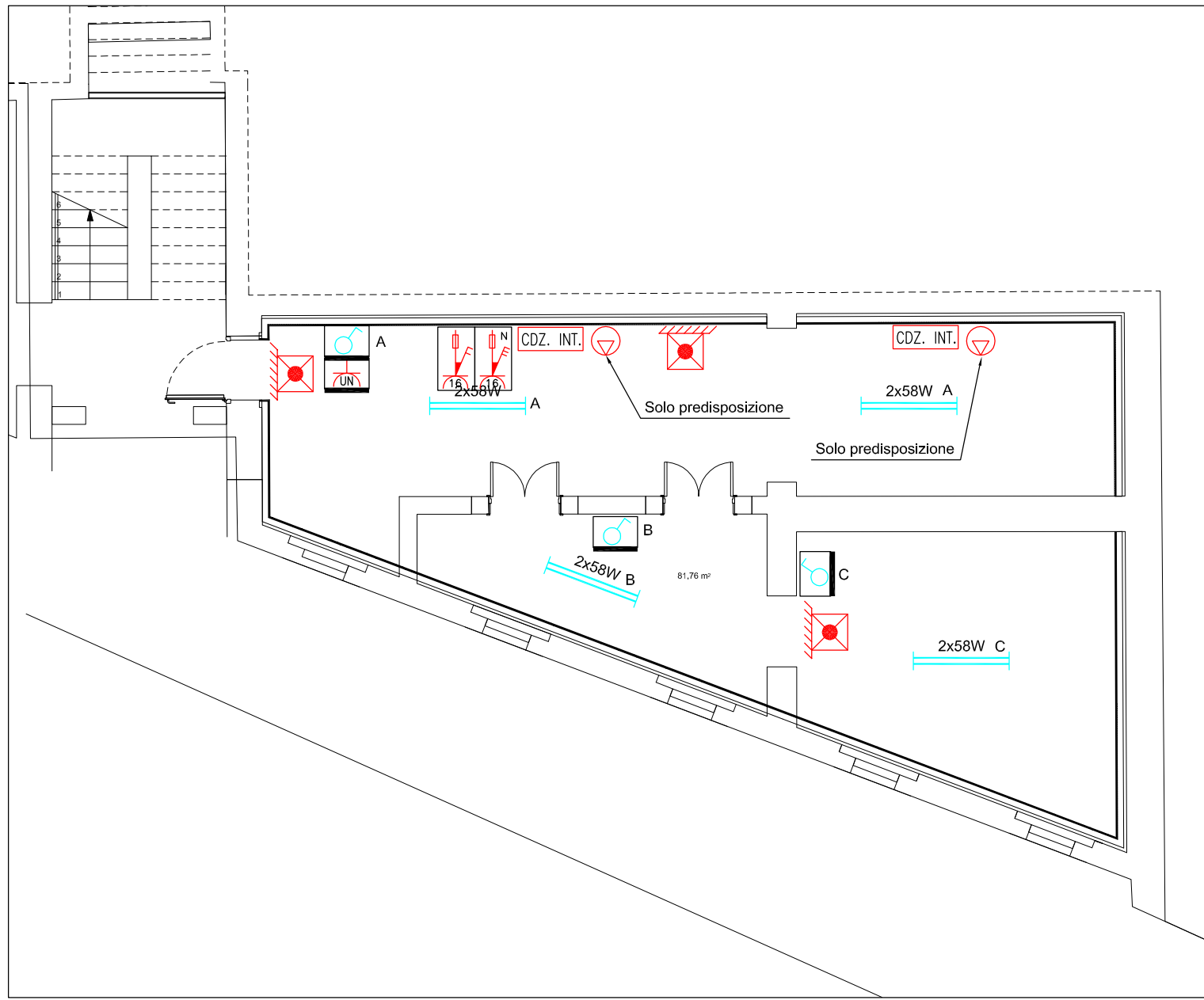
LEGENDA SIMBOLI			
Simbolo	Descrizione	Simbolo	Descrizione
	Interruttore unipolare		Punto presa 2P+T 10/16A tipo UniL IP55
	Rivelatore a raggi infrarosso		Punto presa CEE17 2P+T 16A con interblocco da fusibili
	Punto luce a parete		Punto presa CEE17 3P+N+T 16A con interblocco da fusibili
	Apparecchio Illuminante ad incasso su controsoffitto tipo Macrolux serie SPOT 60 LED, o equivalente, con lampada led 6.6W, IP40, grad. di emissione 40°		Apparecchio Illuminante ad incasso su controsoffitto tipo Macrolux serie SPOT 60 LED, o equivalente, con lampada led 6.6W, IP40, grad. di emissione 20°
	Apparecchio Illuminante installato a sospensione tipo Nordlight serie BUBBLE 600, o equivalente, con lampada led 55W, IP20		Apparecchio Illuminante installato a sospensione tipo Nordlight serie BUBBLE 600, o equivalente, con lampada led 55W, IP20
	Apparecchio Illuminante stagno 2x18W		Punto alimentazione unità trattamento aria
	Apparecchio Illuminante stagno 2x58W		Punto alimentazione bollitore elettrico
	Apparecchio Illuminante a pannello		Punto alimentazione pompa di calore
	Apparecchio Illuminante ad incasso in cartongesso tipo Novatex Carbon Light serie Segnapasso LED 60mm, o equivalente, con lampada led 6.6W		Termostato ambiente
	Apparecchio Illuminante a faretto tipo Macrolux serie VENTE 111 LED COB 111 320, o equivalente, con lampada led 25w, 2015lm		Punto alimentazione unità di condizionamento interna installata a soffitto
	Apparecchio Illuminante installato a sospensione tipo Nordlight serie BUBBLE 600, o equivalente, con lampada led 55W, IP20		Punto alimentazione unità di condizionamento interna
	Blindo luce		Punto alimentazione unità di condizionamento esterna
	Indicazione di apparecchio alimentato da gruppo soccorritore luci d'emergenza		Punto alimentazione sonda ambiente
	Apparecchio Illuminante tipo LINERGY serie CRISTAL 24W, IP65, doppio isolamento, alim. da gruppo soccorritore centralizzato, installato a soffitto		Punto alimentazione pompa generale
	Apparecchio Illuminante tipo LINERGY serie CRISTAL 24W, IP65, doppio isolamento, alim. da gruppo soccorritore centralizzato, installato a parete		Punto alimentazione pompa
	Apparecchio di indicazione uscita di sicurezza tipo LINERGY serie LYRA EVO, leggibilità 32m monodirezionale, IP40, doppio isolamento, installato a parete, alimentato da gruppo soccorritore centralizzato		Barriera tagliafiamma
	Apparecchio Illuminante a faretto per illuminazione di emergenza con ottica asimmetrica, alimentato da gruppo soccorritore		Tubazione in PVC flessibile annegata nel pavimento
	Torretta quadra ad incasso nel pavimento		Tubazione in PVC rigido posata entro controsoffitto
	Punto presa 2P+T 10A tipo lapasso + punto presa 2P+T 10/16A tipo UniL		Scatola di derivazione in PVC
	Punto presa 2P+T 10/16A tipo UniL interbloccata con interruttore automatico magnetotermico IP55		Montante ascendente / discendente



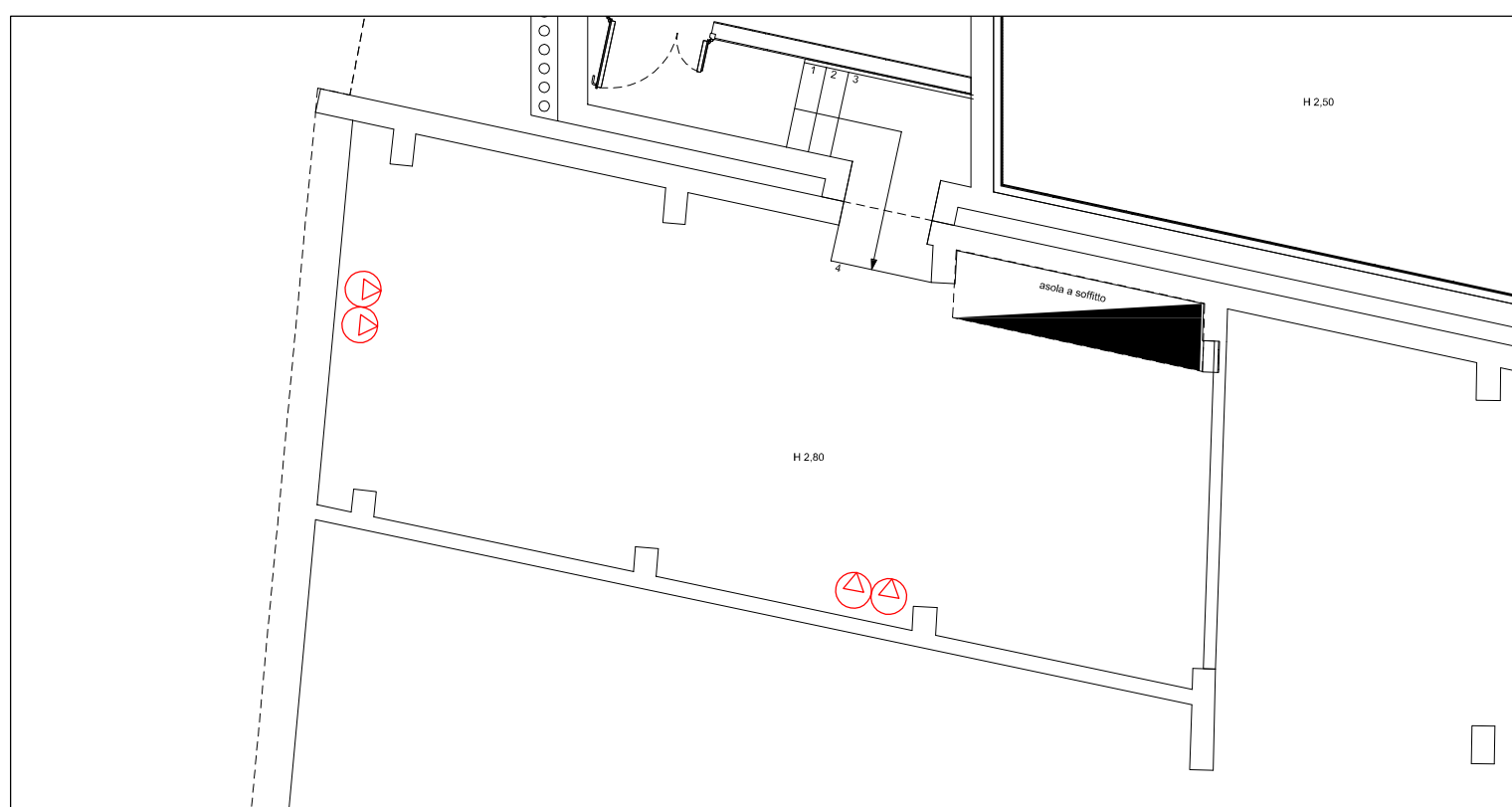
TORRETTA A SCOMPARSA A PAVIMENTO



PIANO COPERTURA - SCALA 1:100 -



PIANO INTERRATO - SCALA 1:100 -



PIANO INTERRATO - SOTTOCENTRALE TERMICA - SCALA 1:100 -

N.B.
- LA DISPOSIZIONE DELLE APPARECCHIATURE E DELLE CONDUTTURE VA INTERPRETATA IN FUNZIONE DELLE LIMITAZIONI E DELLA PRECISIONE CHE LA RAPPRESENTAZIONE GRAFICA (SCHEMATICA E SIMBOLICA) CONSENTE;
- I CANALI RAPPRESENTATI IN QUESTO ELABORATO SONO GLI STESSI RAPPRESENTATI NELLA TAVOLA E04

01	02/07/15	realizzazione per approvazione			
02	07/02/15	prima emissione			
redazione A.	data:	descrizione:	revisito	verificato	approvato

STUDIO ARCHITETTO MAR

VIA CASTELLANA, 60, 30174 VENEZIA - Zelarino
tel. 041-584477 fax 041-584505
m.mar@studioarchitetto.mar.it

STUDIO DI INGEGNERIA

CONSULENZA PER LE STRUTTURE
D.P. S. INGEGNERIA S.r.l. Via delle Scienze
3/A Ca' Sagredo Venezia (TV) - P.R.A.
0423-990505 fax 0423-723576 tel. 0423-720104
ING. DARIO GAMBAROTTO

TFE

PROGETTO DEGLI IMPIANTI
TFE INGEGNERIA S.r.l. Via Friaul Venezia
Giulia, 30030 Pianiga (VE) - P. IVA
0388323072 fax 0414199907 tel. 041-5101562
ING. GIOVANNI CIRIACOLAS

DATA	settembre 2015
COMMESSA n.	1169/397
SCALA	1:100
PROGETTO	TAV.

E05

Polo Museale delle Scienze di Palazzo Cavalli - Lotto 4 - Progetto definitivo

OGGETTO

Impianto di illuminazione piano interrato e piano terra

DITTA

Università degli Studi di Padova

COLLABORATORI

prodotto da/elaborazione grafica: TFE Ingegneria
nome file:1311D01E05.dwg

Copyright Studio Architetto Mar. Tutti i diritti sono riservati a norma di legge.