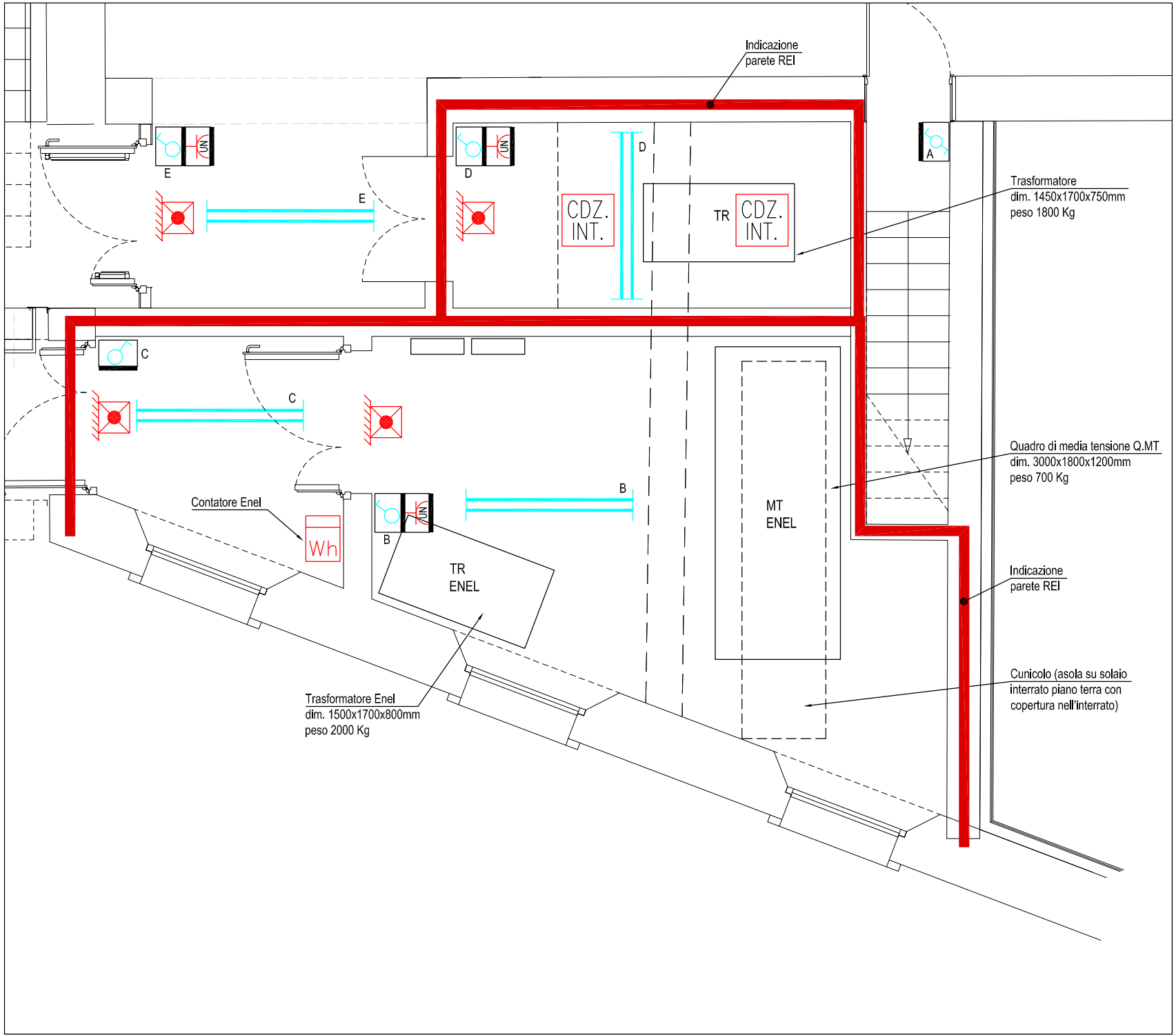
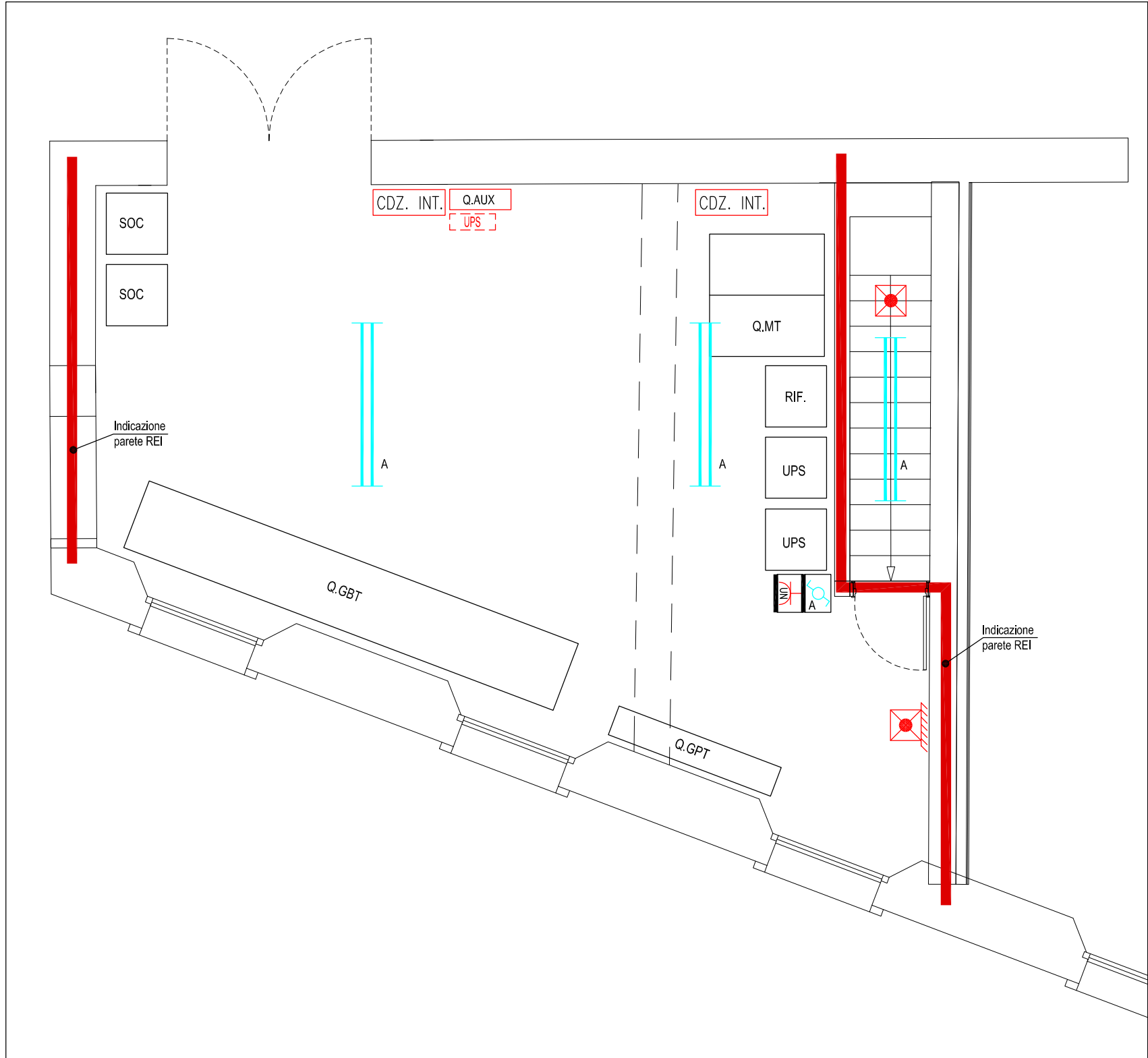


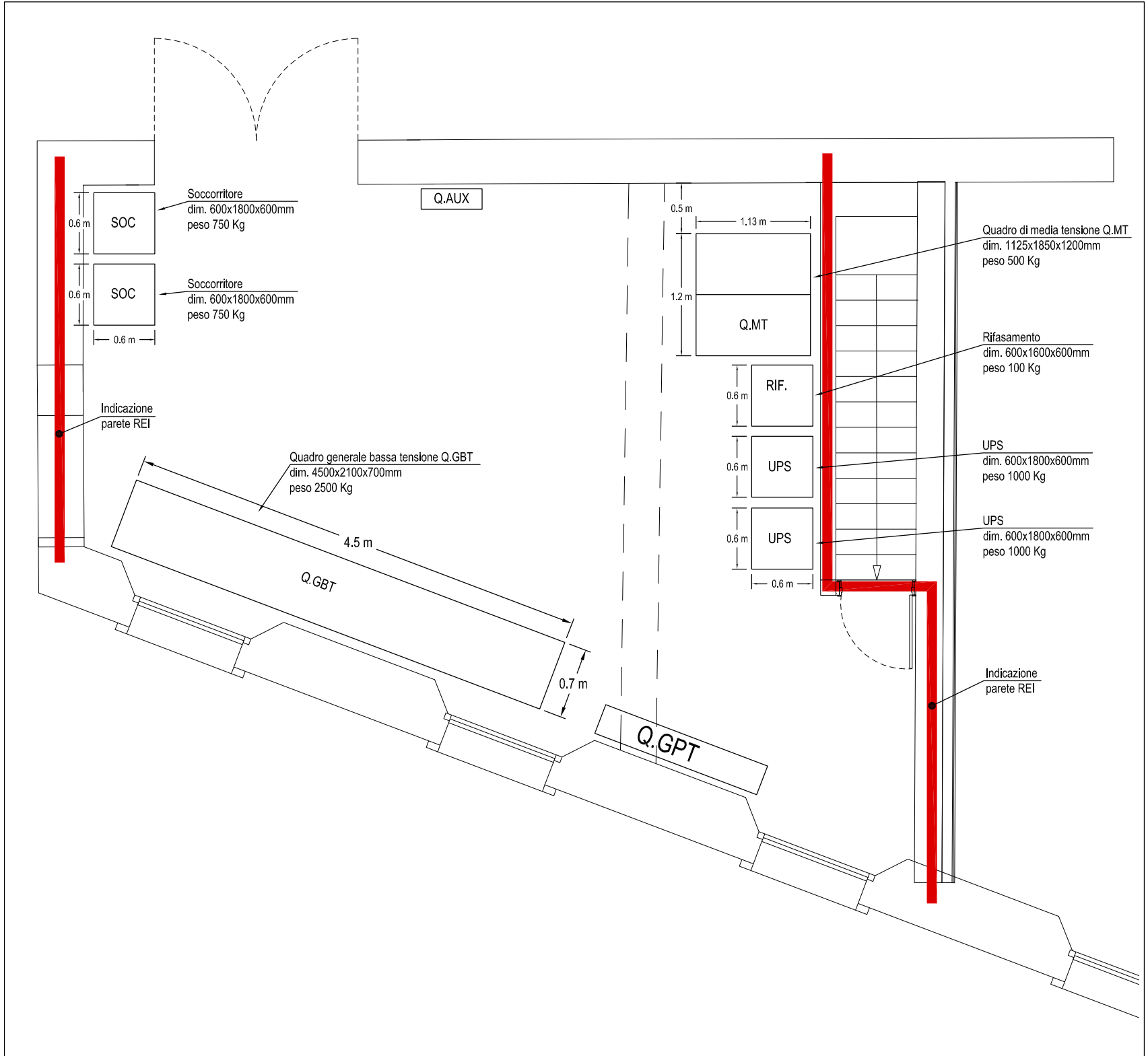
LAYOUT CAVIDOTTI ENTRO CARTER LOCALE CED PIANO INTERRATO - SCALA 1:50



LAYOUT IMPIANTI ELETTRICI ENTRO LOCALE ENEL E LOCALE MISURE - SCALA 1:50

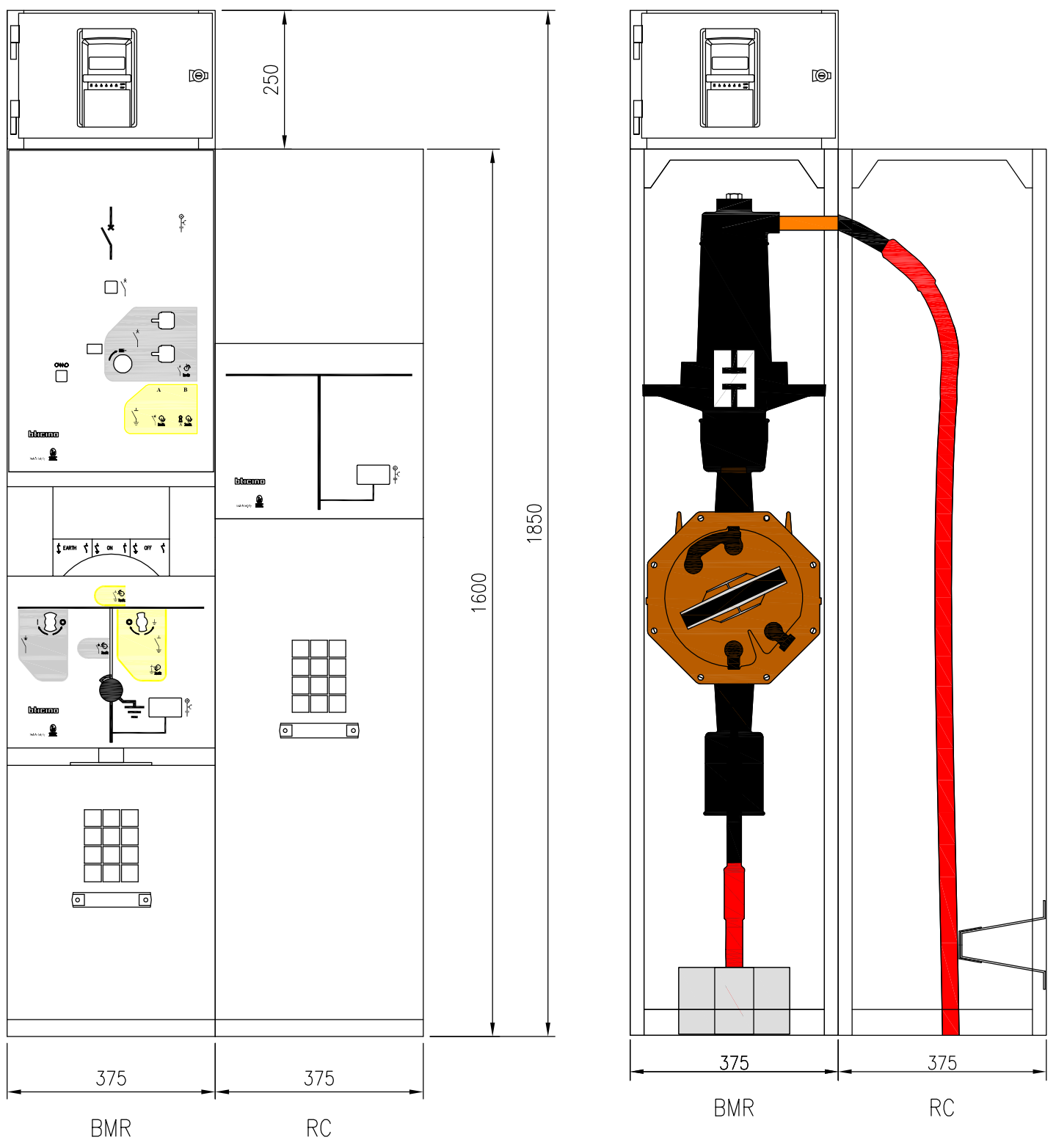


LAYOUT IMPIANTI ELETTRICI ENTRO LOCALE CABINA UTENTE - SCALA 1:50

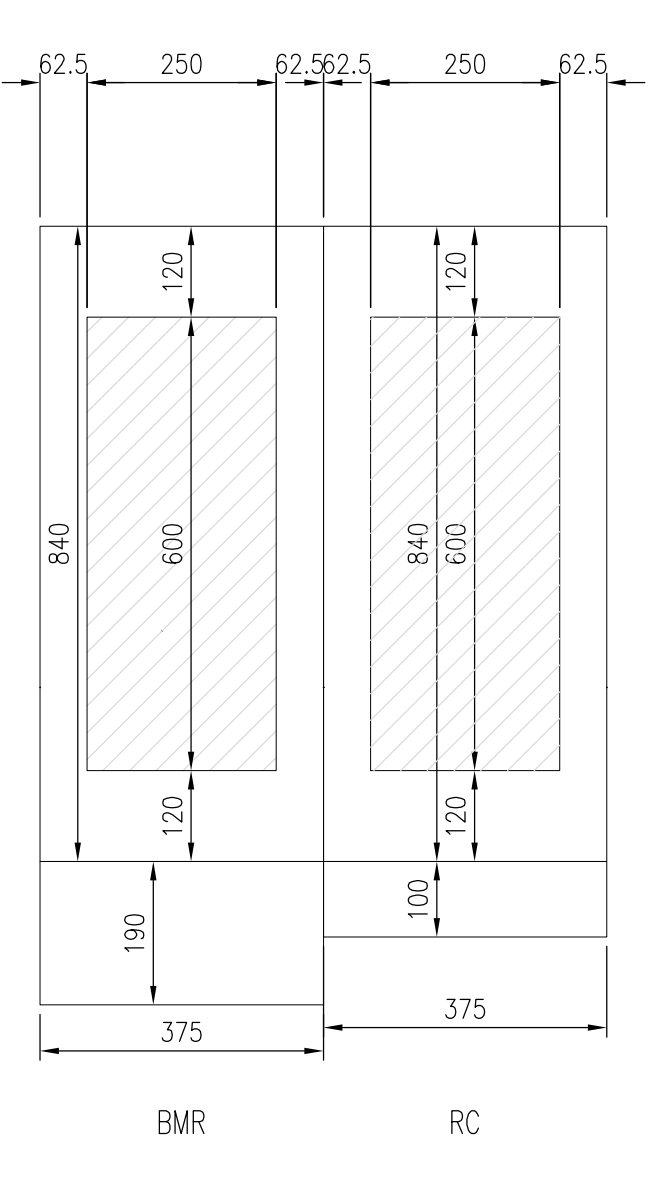


LAYOUT CON DIMENSIONI APPARECCHIATURE ENTRO LOCALE CABINA UTENTE - SCALA 1:50

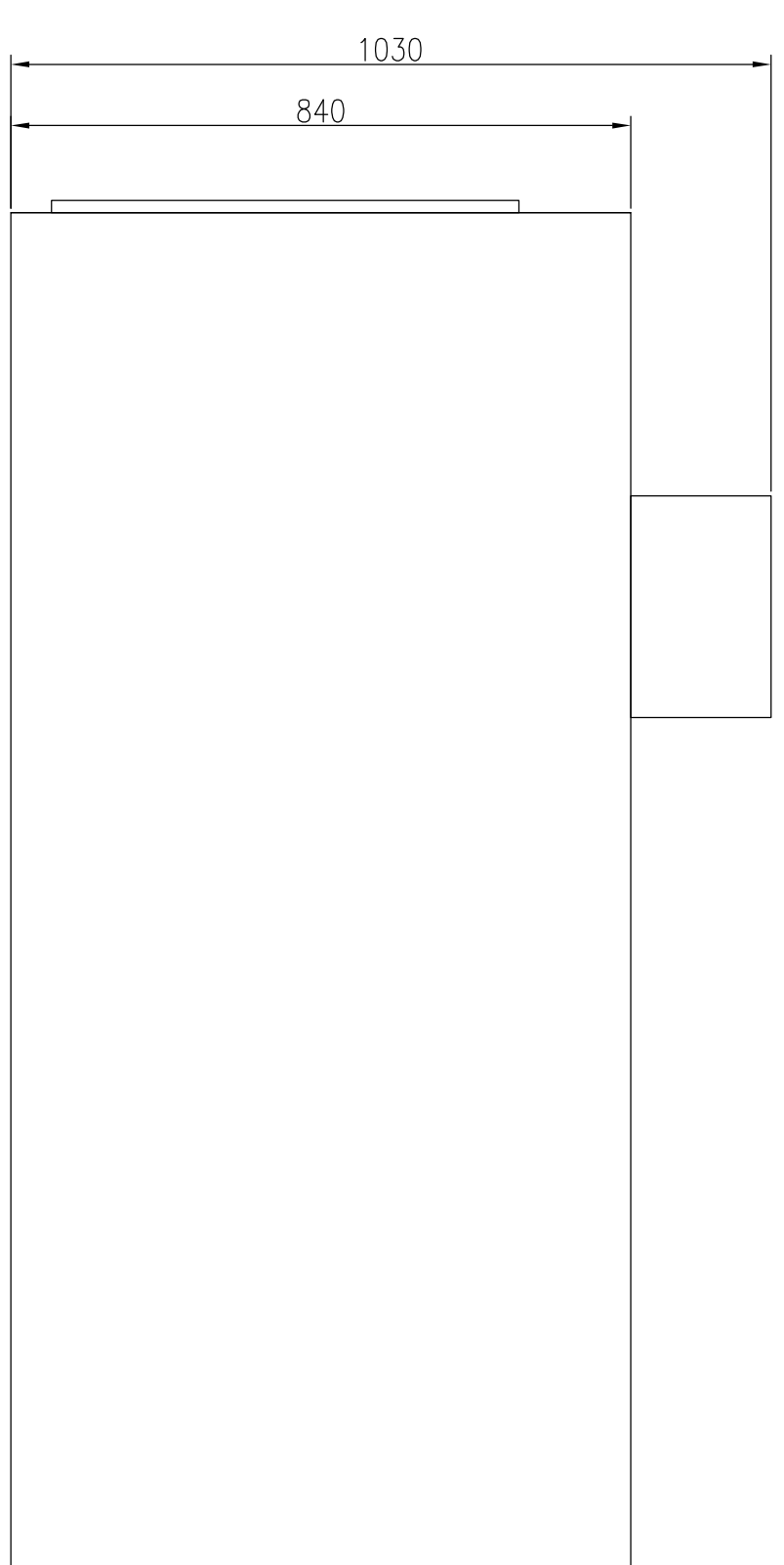
PROSPETTO CELLE DI MEDIA TENSIONE - Q.MT



VISTA IN PIANTA



VISTA LATERALE

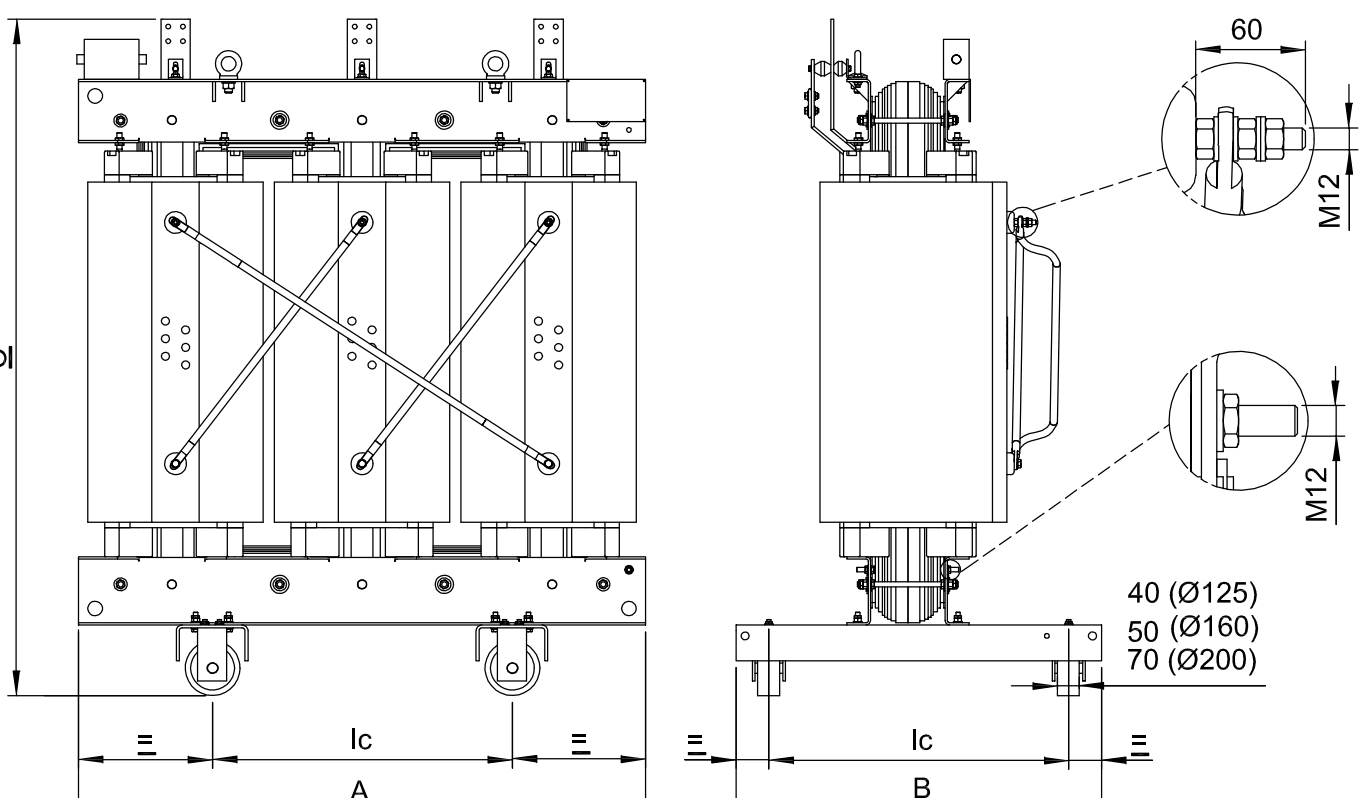


PARTICOLARE TRASFORMATORE DI DISTRIBUZIONE ISOLATO IN RESINA 500KVA - SERIE 20kV

Trasformatori Green T-HE MT/BT in resina  
Classe di isolamento 20 kV (500 kVA)

Rispondenza normative: EN 50541-1  
Potenza (kVA): 100-3150 - Frequenza (Hz): 50  
Regolazione: auto MT: ±2,5 / 2,5%  
Gruppo voltare: Dyn11  
Classe termica del sistema isolante: 155 °C (F) / 155 °C (F)  
Sovratemperatura: 100/100 K  
Classe di impiego: E2-2-2-1-1 Certificato CESI A9032391 IEC 60076-11  
Tolleranza: Secondo IEC/CEI

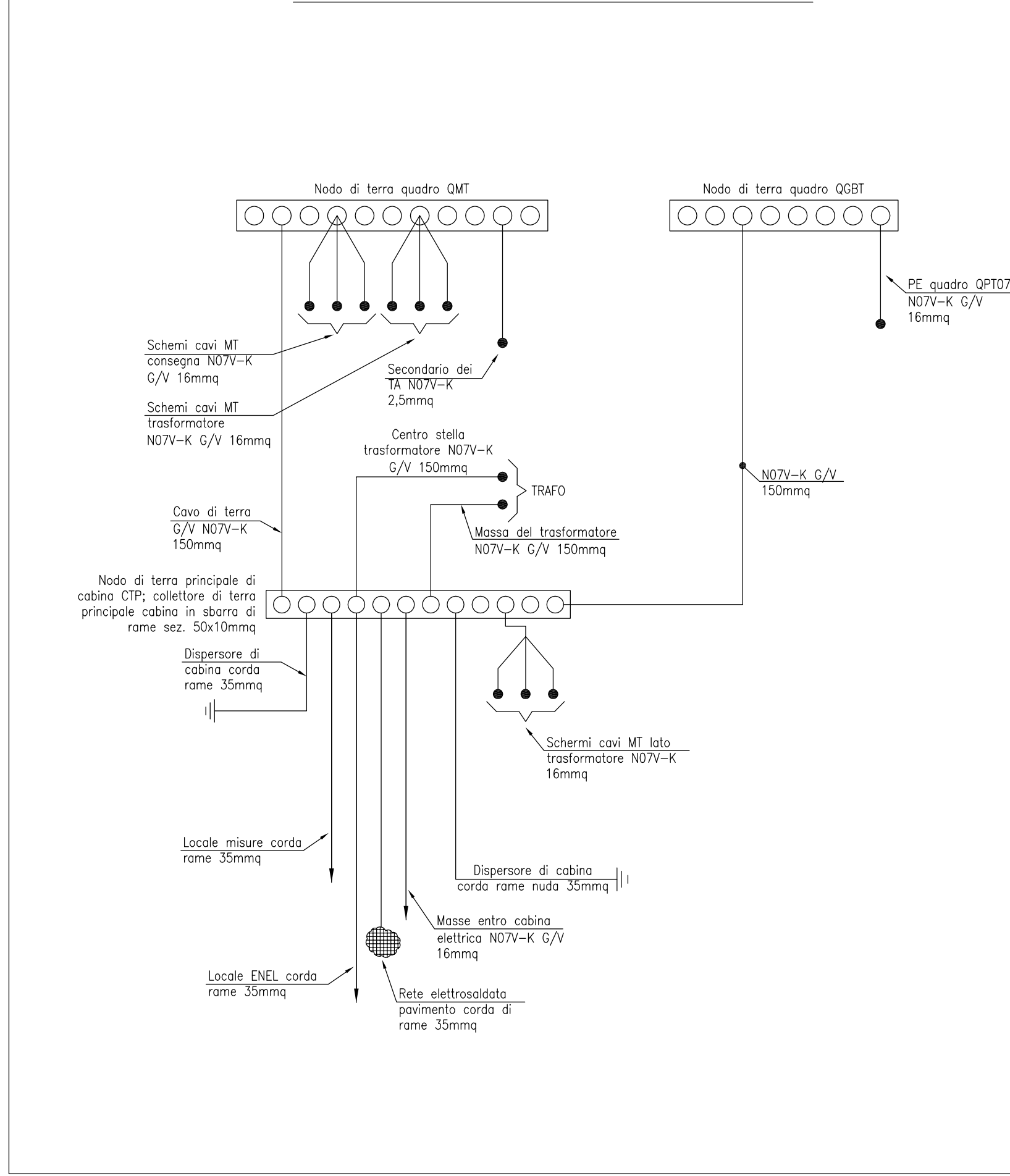
Tensioni Primarie (kV): 20, Classe d'isolamento: 24 kV, BL 75 kV  
BL 85 kV (disponibile a richiesta in base d'ordine, con sovrapprezzo.)  
Tensioni Secondarie a vuoto (kV): 400-410-420 (classe d'isolamento: 1,1 kV)



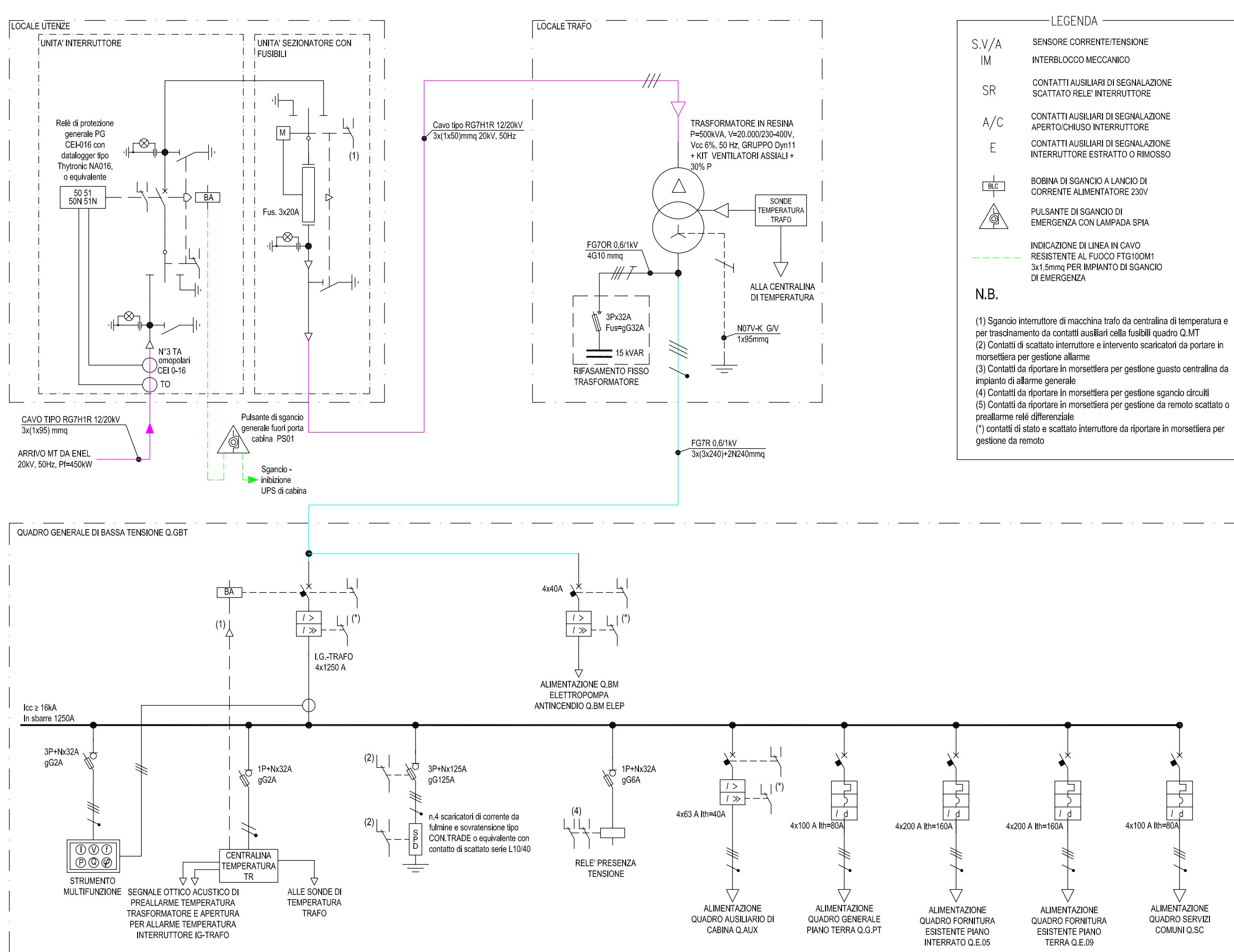
Valori riassuntivi di riferimento. Per la progettazione utilizzare il disegno costruttivo.  
Tutti i dati riportati possono essere modificati senza preavviso per esigenze tecnico produttive o di miglioramento del prodotto.

S <sub>N</sub> (kVA)	Series	U <sub>k</sub> (%)	Tensione primaria (kV)	Tensione secondaria (kV)	P <sub>0</sub> (W)	P <sub>k</sub> (W)	I <sub>0</sub> (%)	L <sub>0</sub> (mH)	Lunghezza (A) (mm)	Larghezza (B) (mm)	Altezza (C) (mm)	Ic - interasse ruote (mm)	R - diametro ruote (mm)	Peso (kg)	Tipo BOX
500	AoAk	6	20	400	900	5630	0,9	60	1450	750	1700	670	125	1800	4

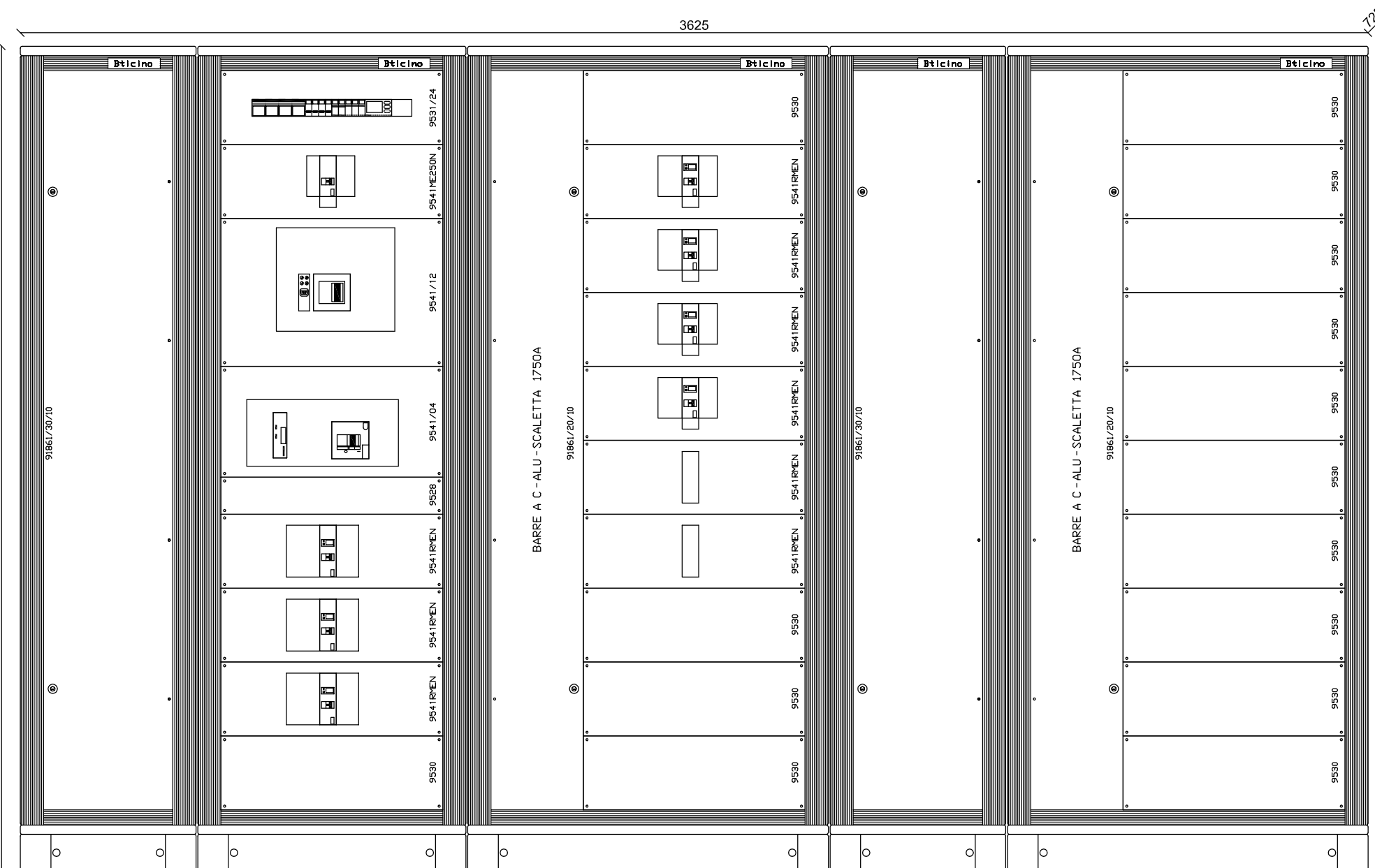
ESEMPIO COLLEGAMENTI DI TERRA CABINA MT/BT



SCHEMA ELETTRICO UNIFILARE PRINCIPALE DI POTENZA

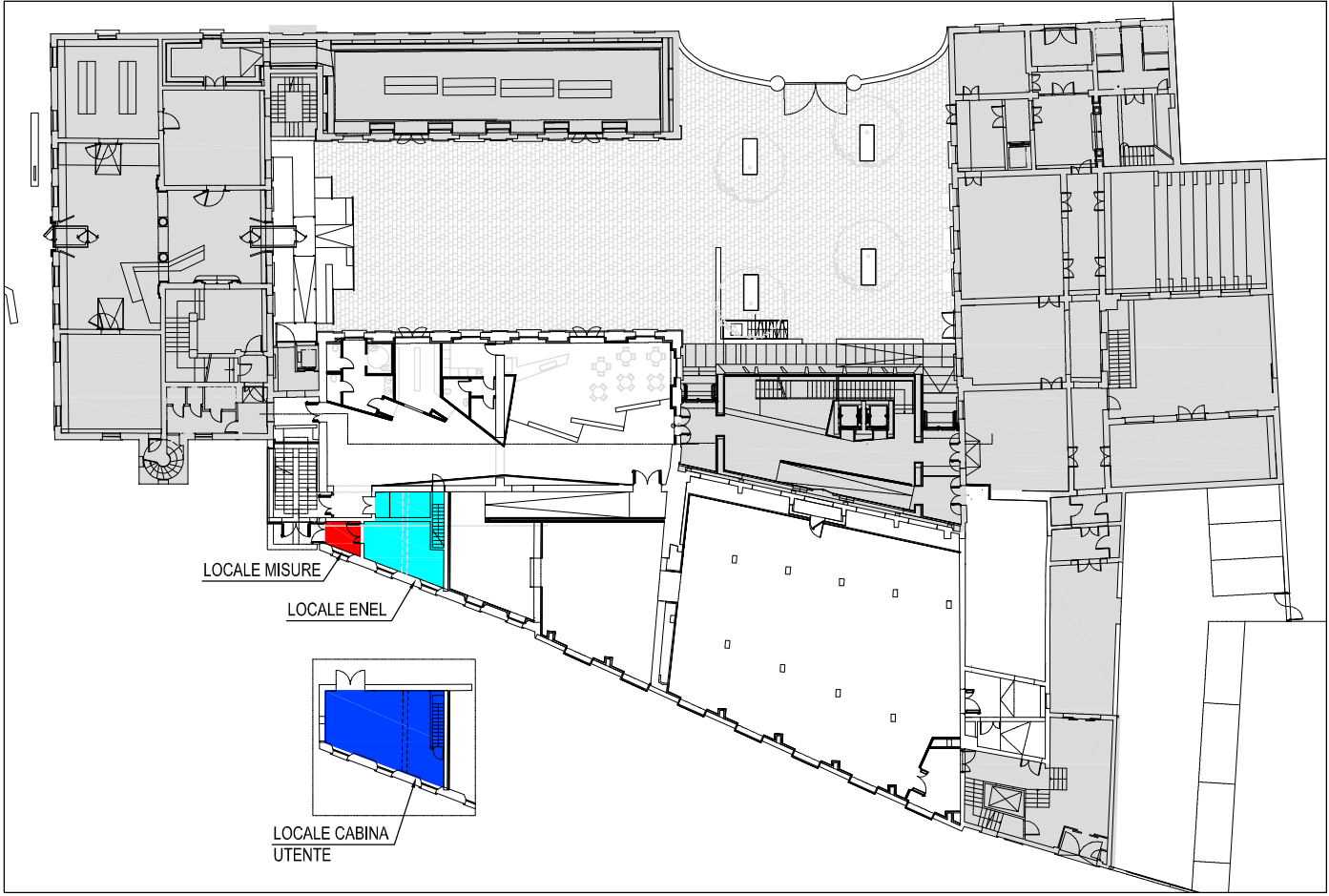


PROSPETTO QUADRO GENERALE DI BASSA TENSIONE Q.GBT - SCALA 1:20



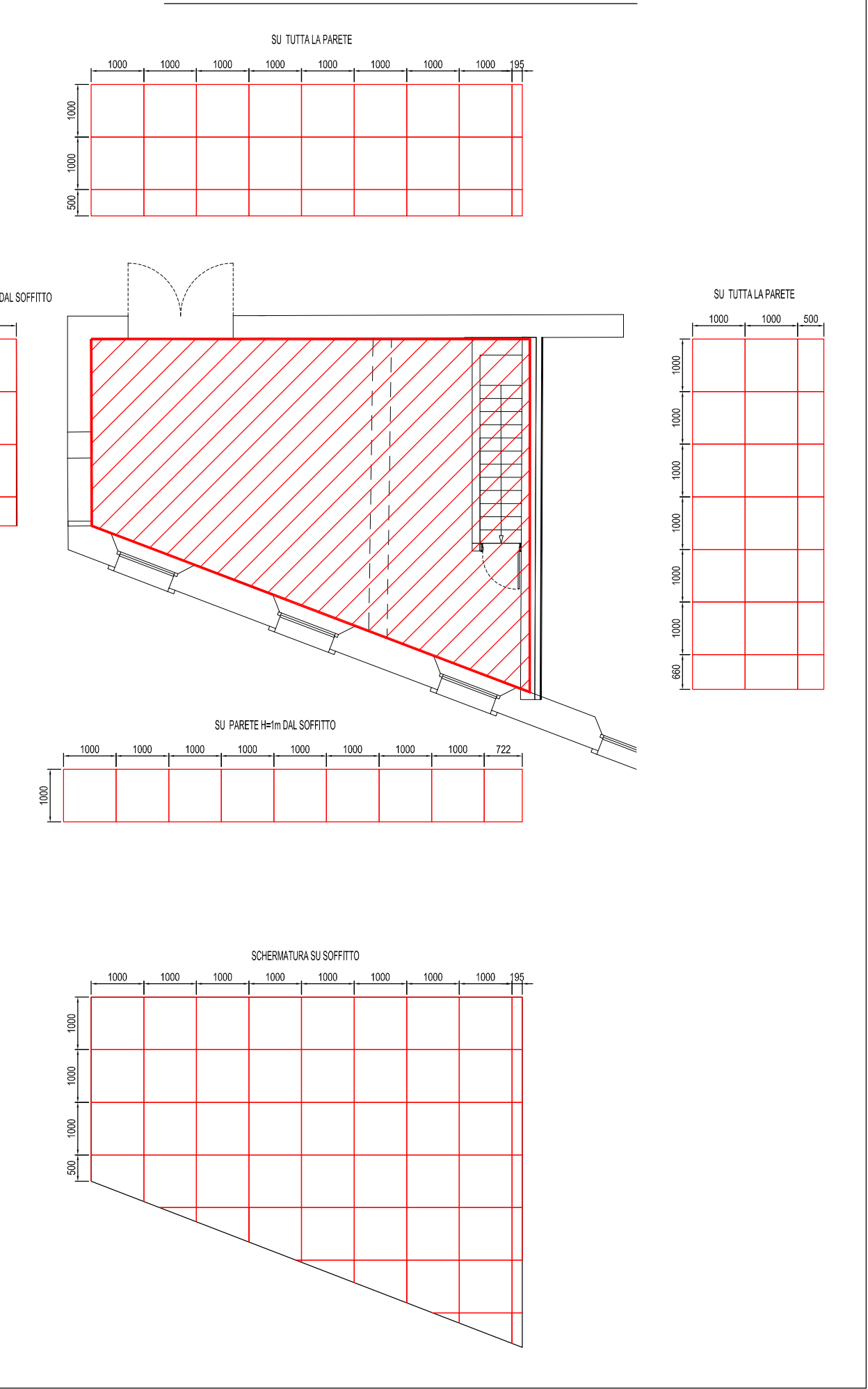
LEGENDA SIMBOLI

Simbolo	Descrizione
	Interruttore unipolare PPS
	Deviatore unipolare PPS
	Punto luce a ponte
	Apparecchio funzionante con contatto in packaging, off-frequency type, DELAND series HYDRO, o equivalente, con temperatura 20000, PPS
	Apparecchio funzionante con contatto in packaging, off-frequency type, LINEASY series CRYSTAL, o equivalente, con temperatura 2000, PPS, automatico 1 sec, durata 12 sec, installazione in cabinet
	Apparecchio funzionante con contatto in packaging, off-frequency type, LINEASY series CRYSTAL, o equivalente, con temperatura 2000, PPS, automatico 1 sec, durata 12 sec, installazione in cabinet
	Punto di installazione unità di condizionamento interna installata a soffitto
	Punto di installazione unità di condizionamento interna
	Punto presa 2000 T 1016A tipo Unit PPS
	Convertitore Enel
	Quadro elettrico

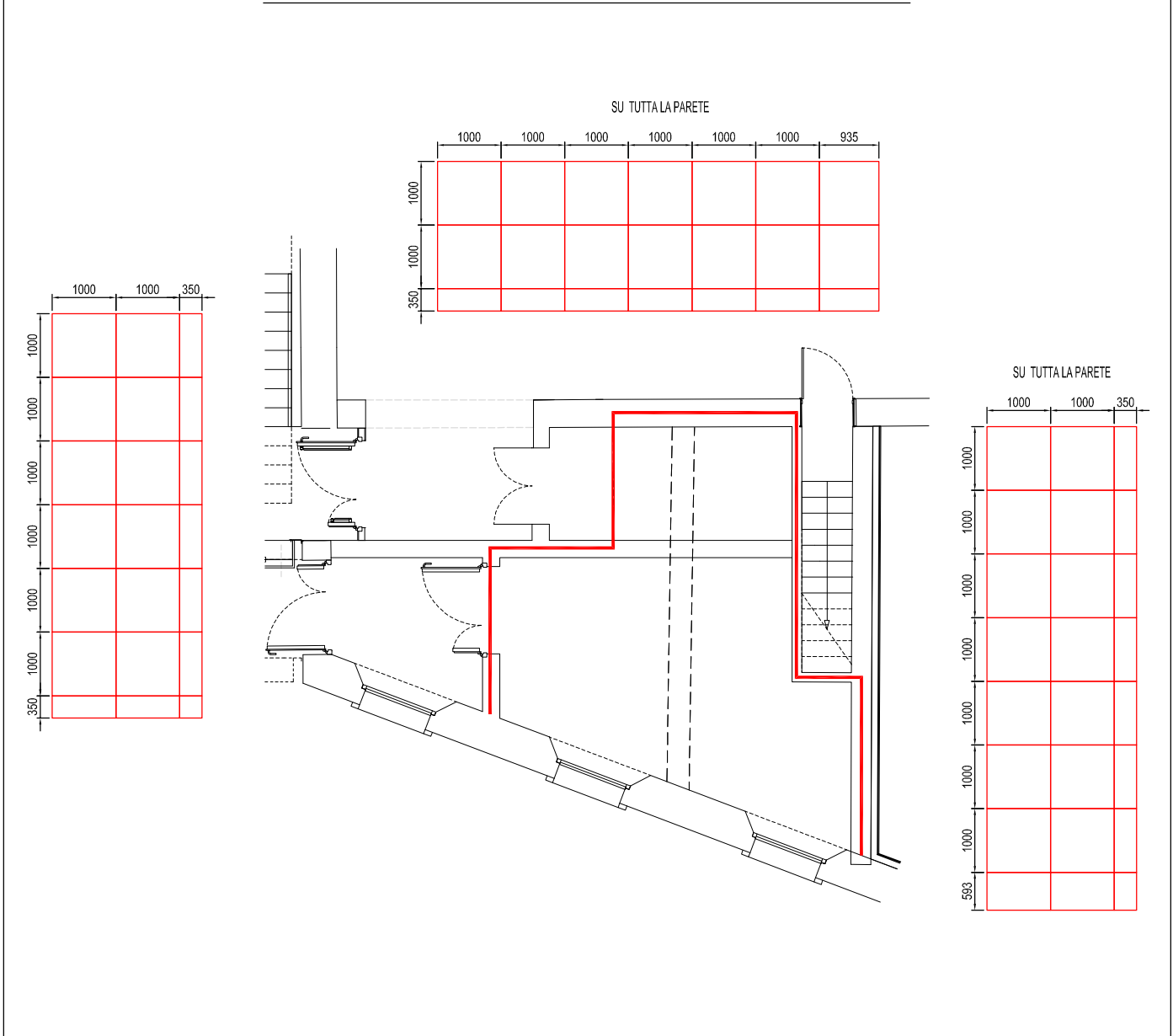


PLANIMETRIA CON INDIVIDUAZIONE LOCALI - SCALA 1:500 -

PIANTA SCHERMATURA LOCALE UTENTE



PIANTA SCHERMATURA LOCALE CABINA ENEL



N.B.  
LA DISPOSIZIONE DELLE APPARECCHIATURE E DELLE CONDUTTURE VA INTERPRETATA IN FUNZIONE DELLE LIMITAZIONI E DELLA PRESSIONE CHE LA RAPPRESENTAZIONE GRAFICA (SCHEMATICA E SIMBOLICA) CONSENTE.

PROGETTA	ARCH. SIMONA MAR
COMMISSIONATA	CONFERENZA DI PADOVA
PROGETTO	TAV.

**STUDIO ARCHITETTO MAR**  
VIA CASTELLANA, 60, 30174 VENEZIA - ZADARA  
tel. 041-684477 fax 041-684026  
e-mail: info@studioarchitetto.mar.it

**STUDIO DI INGEGNERIA**  
CONSULENZA PER LE STRUTTURE  
C.F. DI INGEGNERIA S.r.l. Via della Quercia  
3/A Castelnuovo Veneto (TV) - P. IVA  
03062220272 tel. 041-198907, tel. 041-  
1101040  
ING. GABRILO GAMBARTO

**PROGETTO DEGLI IMPIANTI**  
T.F.E. INGEGNERIA S.r.l. Via Pila Venezia  
Gara, 20030 Ponzegge (VE) - P. IVA  
03062220272 tel. 041-198907, tel. 041-  
1101040  
ING. GIOVANNI GIROLAMO

DATA settembre 2015  
COMMISSIONATA n. 1169/297  
SCALA 1:50  
PROGETTO TAV.

Pala Musale delle Scienze di Palazzo Cavalli - Loto 4 -  
Progetto definitivo

OGGETTO

Pianta cabina MT/BT

DITTA

Università degli Studi di Padova

COLLABORATORI