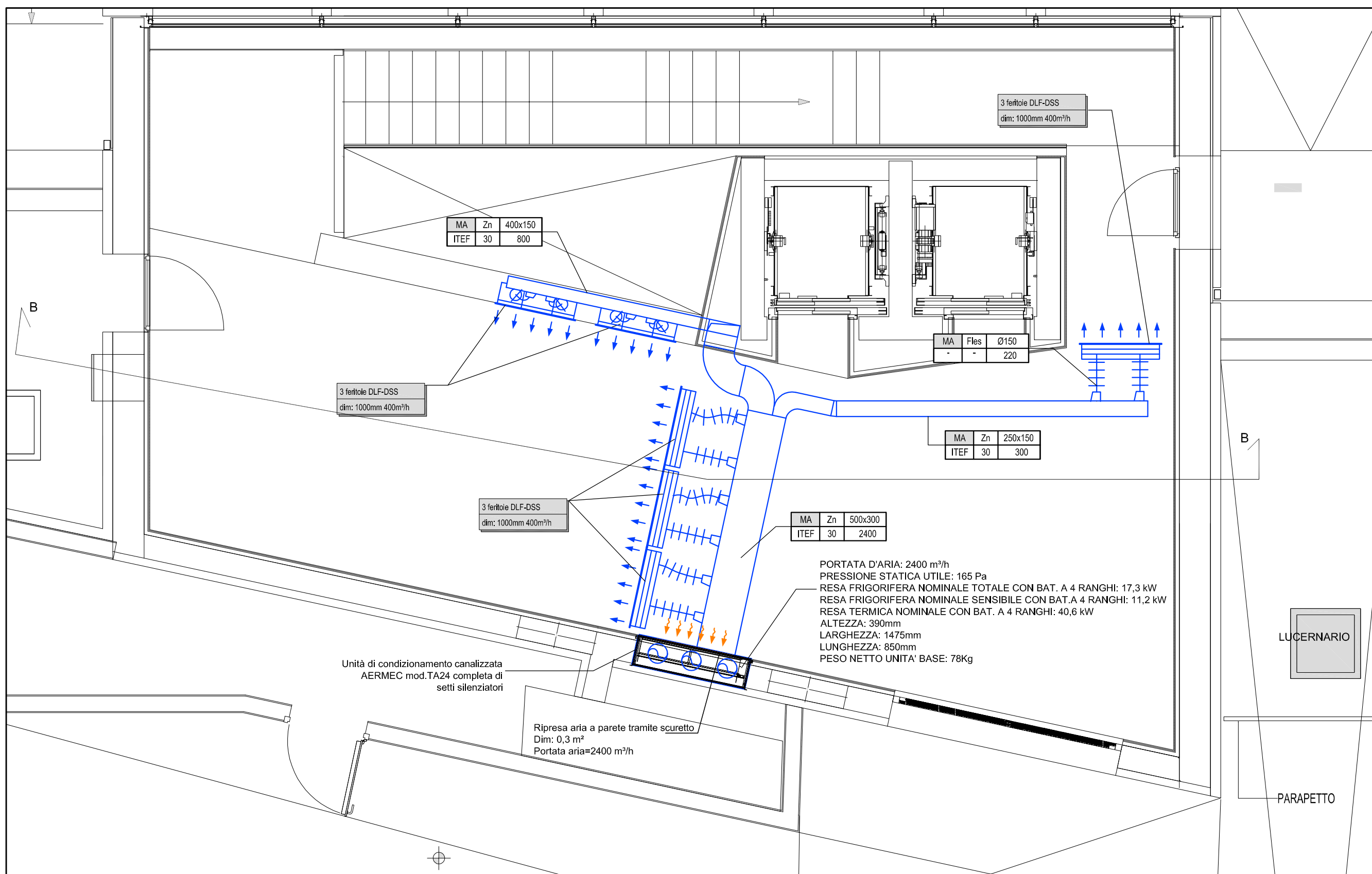
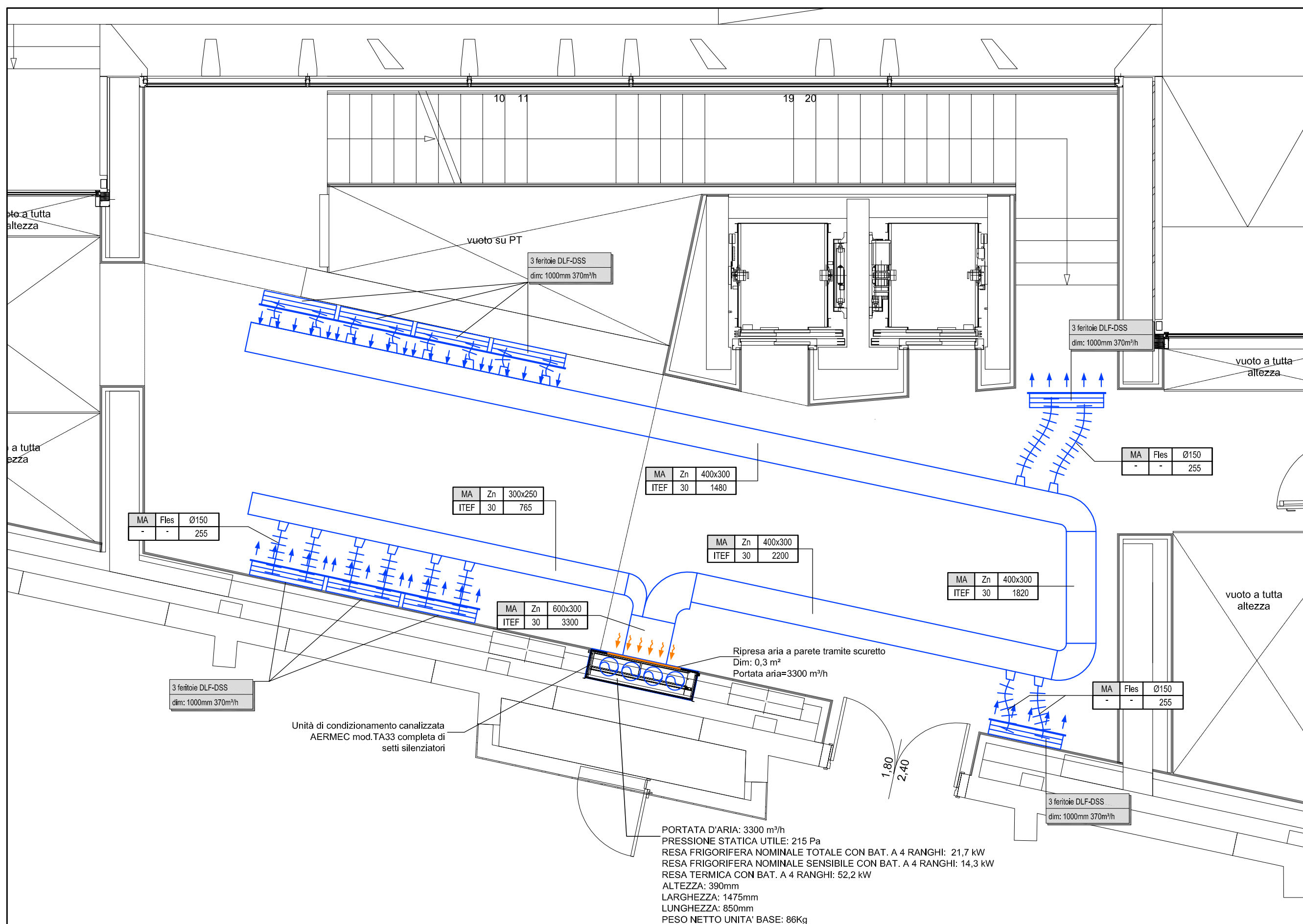


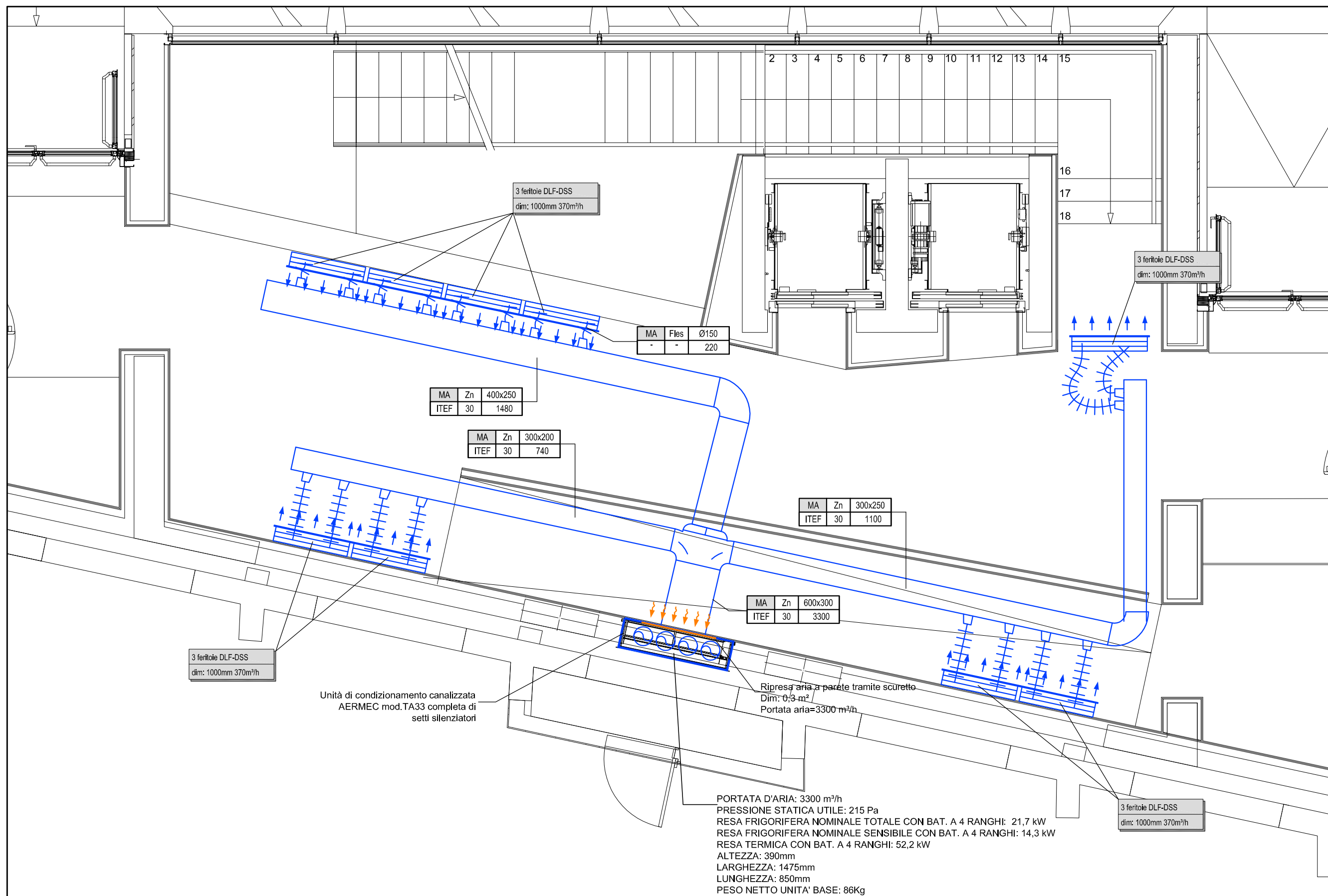
PIANTA PIANO SECONDO - IMPIANTO DI CLIMATIZZAZIONE - SCALA 1:50 -



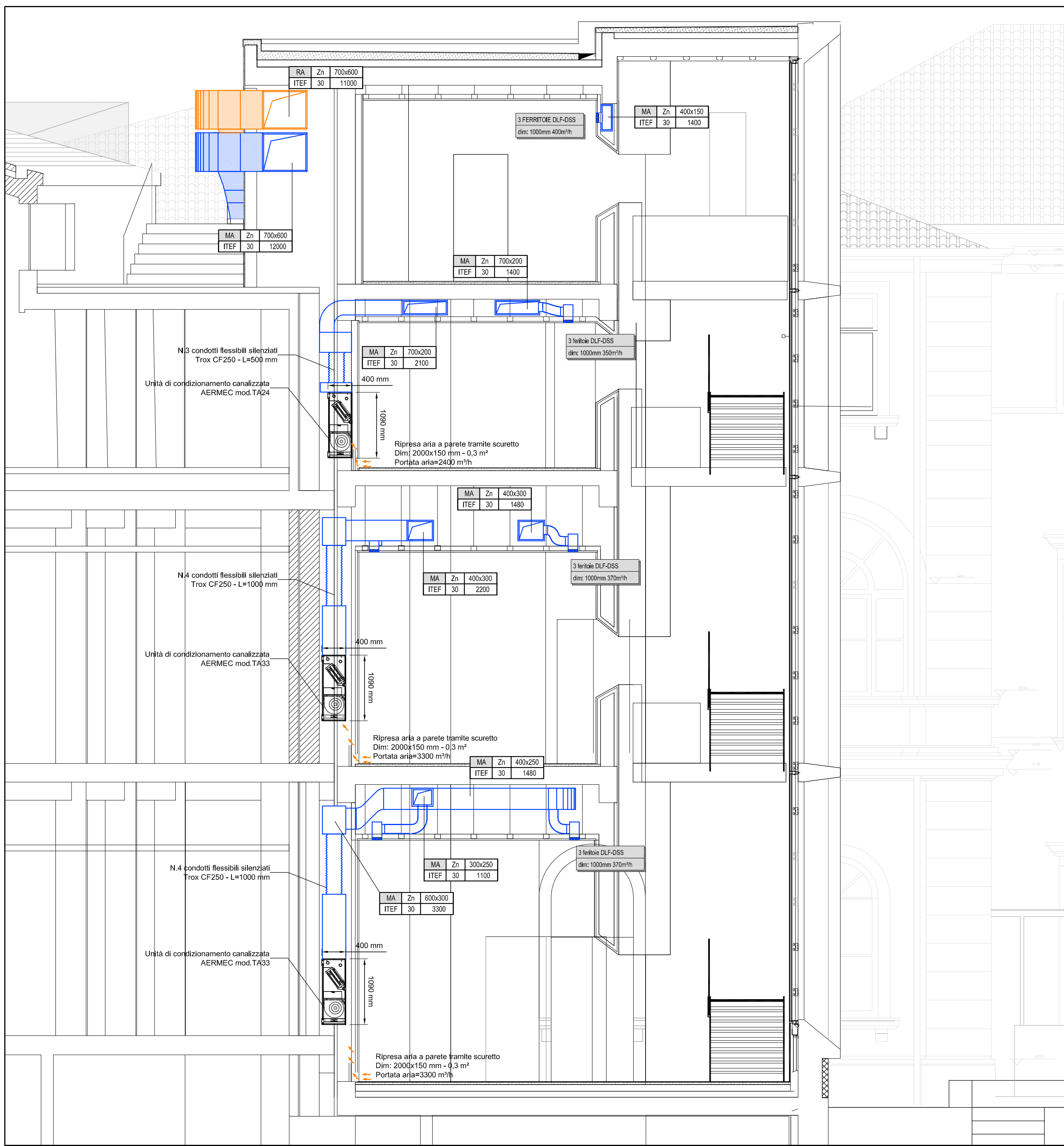
PIANTA PIANO TERZO - IMPIANTO DI CLIMATIZZAZIONE - SCALA 1:50 -



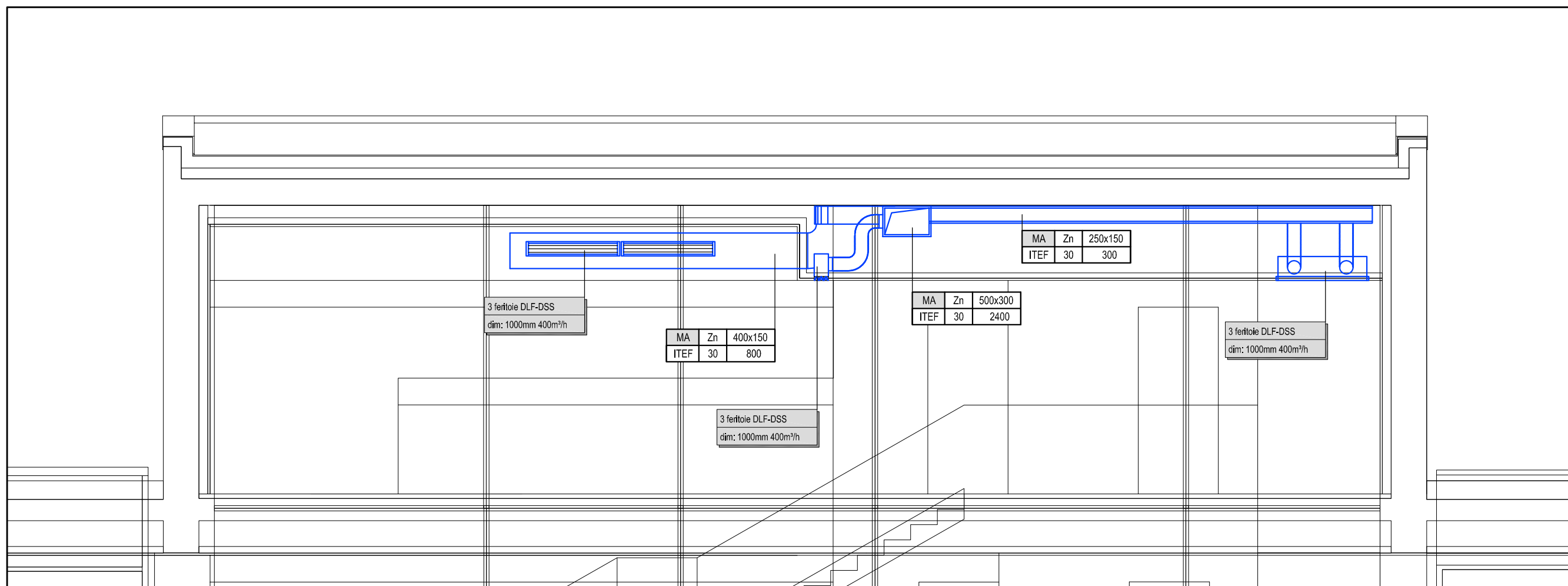
PIANTA PIANO PRIMO - IMPIANTO DI CLIMATIZZAZIONE - SCALA 1:50 -



PIANTA PIANO TERRA - IMPIANTO DI CLIMATIZZAZIONE - SCALA 1:50 -



SEZIONE - IMPIANTI DI CLIMATIZZAZIONE - SCALA 1:50 -



SEZIONE B-B - IMPIANTI DI CLIMATIZZAZIONE - SCALA 1:50 -

LEGENDA SIMBOLI			
Simbolo	Descrizione	Simbolo	Descrizione
	Condizionatore di mandata aria		Silenzioso
	Condizionatore di ripresa aria		Servizio igienizzante
	Condizionatore di collegamento canalizzabile		Servizio di taratura
	Montante condizionatore		Servizio di taratura motorizzata
	Intacco montante condizionatore		Scoperta di ripresa aria
	Variazione di sezione mandata		Scoperta di ripresa aria
	Pavimento		Scoperta di ripresa aria
	Stacco a cassetta		Scoperta di ripresa aria
	Flangia di circuito canalizzabile		Scoperta di ripresa aria

LEGENDA CODIFICA CANALIZZAZIONI

1= Identificazione impianto (Ripresa Aria, Mandata Aria, Ripresa Aria Privata, Mandata Aria Privata, Espulsione Aria, Presso Aria Esterna)

2= Mandata condizionatore

3= Ripresa d'aria

4= Condizionatore di tipo "split" (condizionatore di tipo "split" con unità esterna e unità interna)

5= Condizionatore di tipo "split" (condizionatore di tipo "split" con unità esterna e unità interna)

6= Condizionatore di tipo "split" (condizionatore di tipo "split" con unità esterna e unità interna)

7= Condizionatore di tipo "split" (condizionatore di tipo "split" con unità esterna e unità interna)

8= Condizionatore di tipo "split" (condizionatore di tipo "split" con unità esterna e unità interna)

9= Condizionatore di tipo "split" (condizionatore di tipo "split" con unità esterna e unità interna)

10= Condizionatore di tipo "split" (condizionatore di tipo "split" con unità esterna e unità interna)

11= Condizionatore di tipo "split" (condizionatore di tipo "split" con unità esterna e unità interna)

12= Condizionatore di tipo "split" (condizionatore di tipo "split" con unità esterna e unità interna)

13= Condizionatore di tipo "split" (condizionatore di tipo "split" con unità esterna e unità interna)

14= Condizionatore di tipo "split" (condizionatore di tipo "split" con unità esterna e unità interna)

15= Condizionatore di tipo "split" (condizionatore di tipo "split" con unità esterna e unità interna)

16= Condizionatore di tipo "split" (condizionatore di tipo "split" con unità esterna e unità interna)

17= Condizionatore di tipo "split" (condizionatore di tipo "split" con unità esterna e unità interna)

18= Condizionatore di tipo "split" (condizionatore di tipo "split" con unità esterna e unità interna)

19= Condizionatore di tipo "split" (condizionatore di tipo "split" con unità esterna e unità interna)

20= Condizionatore di tipo "split" (condizionatore di tipo "split" con unità esterna e unità interna)

21= Condizionatore di tipo "split" (condizionatore di tipo "split" con unità esterna e unità interna)

22= Condizionatore di tipo "split" (condizionatore di tipo "split" con unità esterna e unità interna)

23= Condizionatore di tipo "split" (condizionatore di tipo "split" con unità esterna e unità interna)

24= Condizionatore di tipo "split" (condizionatore di tipo "split" con unità esterna e unità interna)

25= Condizionatore di tipo "split" (condizionatore di tipo "split" con unità esterna e unità interna)

26= Condizionatore di tipo "split" (condizionatore di tipo "split" con unità esterna e unità interna)

27= Condizionatore di tipo "split" (condizionatore di tipo "split" con unità esterna e unità interna)

28= Condizionatore di tipo "split" (condizionatore di tipo "split" con unità esterna e unità interna)

29= Condizionatore di tipo "split" (condizionatore di tipo "split" con unità esterna e unità interna)

30= Condizionatore di tipo "split" (condizionatore di tipo "split" con unità esterna e unità interna)

31= Condizionatore di tipo "split" (condizionatore di tipo "split" con unità esterna e unità interna)

32= Condizionatore di tipo "split" (condizionatore di tipo "split" con unità esterna e unità interna)

33= Condizionatore di tipo "split" (condizionatore di tipo "split" con unità esterna e unità interna)

34= Condizionatore di tipo "split" (condizionatore di tipo "split" con unità esterna e unità interna)

35= Condizionatore di tipo "split" (condizionatore di tipo "split" con unità esterna e unità interna)

36= Condizionatore di tipo "split" (condizionatore di tipo "split" con unità esterna e unità interna)

37= Condizionatore di tipo "split" (condizionatore di tipo "split" con unità esterna e unità interna)

38= Condizionatore di tipo "split" (condizionatore di tipo "split" con unità esterna e unità interna)

39= Condizionatore di tipo "split" (condizionatore di tipo "split" con unità esterna e unità interna)

40= Condizionatore di tipo "split" (condizionatore di tipo "split" con unità esterna e unità interna)

41= Condizionatore di tipo "split" (condizionatore di tipo "split" con unità esterna e unità interna)

42= Condizionatore di tipo "split" (condizionatore di tipo "split" con unità esterna e unità interna)

43= Condizionatore di tipo "split" (condizionatore di tipo "split" con unità esterna e unità interna)

44= Condizionatore di tipo "split" (condizionatore di tipo "split" con unità esterna e unità interna)

45= Condizionatore di tipo "split" (condizionatore di tipo "split" con unità esterna e unità interna)

46= Condizionatore di tipo "split" (condizionatore di tipo "split" con unità esterna e unità interna)

47= Condizionatore di tipo "split" (condizionatore di tipo "split" con unità esterna e unità interna)

48= Condizionatore di tipo "split" (condizionatore di tipo "split" con unità esterna e unità interna)

49= Condizionatore di tipo "split" (condizionatore di tipo "split" con unità esterna e unità interna)

50= Condizionatore di tipo "split" (condizionatore di tipo "split" con unità esterna e unità interna)

51= Condizionatore di tipo "split" (condizionatore di tipo "split" con unità esterna e unità interna)

52= Condizionatore di tipo "split" (condizionatore di tipo "split" con unità esterna e unità interna)

53= Condizionatore di tipo "split" (condizionatore di tipo "split" con unità esterna e unità interna)

54= Condizionatore di tipo "split" (condizionatore di tipo "split" con unità esterna e unità interna)

55= Condizionatore di tipo "split" (condizionatore di tipo "split" con unità esterna e unità interna)

56= Condizionatore di tipo "split" (condizionatore di tipo "split" con unità esterna e unità interna)

57= Condizionatore di tipo "split" (condizionatore di tipo "split" con unità esterna e unità interna)

58= Condizionatore di tipo "split" (condizionatore di tipo "split" con unità esterna e unità interna)

59= Condizionatore di tipo "split" (condizionatore di tipo "split" con unità esterna e unità interna)

60= Condizionatore di tipo "split" (condizionatore di tipo "split" con unità esterna e unità interna)

61= Condizionatore di tipo "split" (condizionatore di tipo "split" con unità esterna e unità interna)

62= Condizionatore di tipo "split" (condizionatore di tipo "split" con unità esterna e unità interna)

63= Condizionatore di tipo "split" (condizionatore di tipo "split" con unità esterna e unità interna)

64= Condizionatore di tipo "split" (condizionatore di tipo "split" con unità esterna e unità interna)

65= Condizionatore di tipo "split" (condizionatore di tipo "split" con unità esterna e unità interna)

66= Condizionatore di tipo "split" (condizionatore di tipo "split" con unità esterna e unità interna)

67= Condizionatore di tipo "split" (condizionatore di tipo "split" con unità esterna e unità interna)

68= Condizionatore di tipo "split" (condizionatore di tipo "split" con unità esterna e unità interna)

69= Condizionatore di tipo "split" (condizionatore di tipo "split" con unità esterna e unità interna)

70= Condizionatore di tipo "split" (condizionatore di tipo "split" con unità esterna e unità interna)

71= Condizionatore di tipo "split" (condizionatore di tipo "split" con unità esterna e unità interna)

72= Condizionatore di tipo "split" (condizionatore di tipo "split" con unità esterna e unità interna)

73= Condizionatore di tipo "split" (condizionatore di tipo "split" con unità esterna e unità interna)

74= Condizionatore di tipo "split" (condizionatore di tipo "split" con unità esterna e unità interna)

75= Condizionatore di tipo "split" (condizionatore di tipo "split" con unità esterna e unità interna)

76= Condizionatore di tipo "split" (condizionatore di tipo "split" con unità esterna e unità interna)

77= Condizionatore di tipo "split" (condizionatore di tipo "split" con unità esterna e unità interna)

78= Condizionatore di tipo "split" (condizionatore di tipo "split" con unità esterna e unità interna)

79= Condizionatore di tipo "split" (condizionatore di tipo "split" con unità esterna e unità interna)

80= Condizionatore di tipo "split" (condizionatore di tipo "split" con unità esterna e unità interna)

81= Condizionatore di tipo "split" (condizionatore di tipo "split" con unità esterna e unità interna)

82= Condizionatore di tipo "split" (condizionatore di tipo "split" con unità esterna e unità interna)

83= Condizionatore di tipo "split" (condizionatore di tipo "split" con unità esterna e unità interna)

84= Condizionatore di tipo "split" (condizionatore di tipo "split" con unità esterna e unità interna)

85= Condizionatore di tipo "split" (condizionatore di tipo "split" con unità esterna e unità interna)

86= Condizionatore di tipo "split" (condizionatore di tipo "split" con unità esterna e unità interna)

87= Condizionatore di tipo "split" (condizionatore di tipo "split" con unità esterna e unità interna)

88= Condizionatore di tipo "split" (condizionatore di tipo "split" con unità esterna e unità interna)

89= Condizionatore di tipo "split" (condizionatore di tipo "split" con unità esterna e unità interna)

90= Condizionatore di tipo "split" (condizionatore di tipo "split" con unità esterna e unità interna)

91= Condizionatore di tipo "split" (condizionatore di tipo "split" con unità esterna e unità interna)

92= Condizionatore di tipo "split" (condizionatore di tipo "split" con unità esterna e unità interna)

93= Condizionatore di tipo "split" (condizionatore di tipo "split" con unità esterna e unità interna)

94= Condizionatore di tipo "split" (condizionatore di tipo "split" con unità esterna e unità interna)

95= Condizionatore di tipo "split" (condizionatore di tipo "split" con unità esterna e unità interna)

96= Condizionatore di tipo "split" (condizionatore di tipo "split" con unità esterna e unità interna)

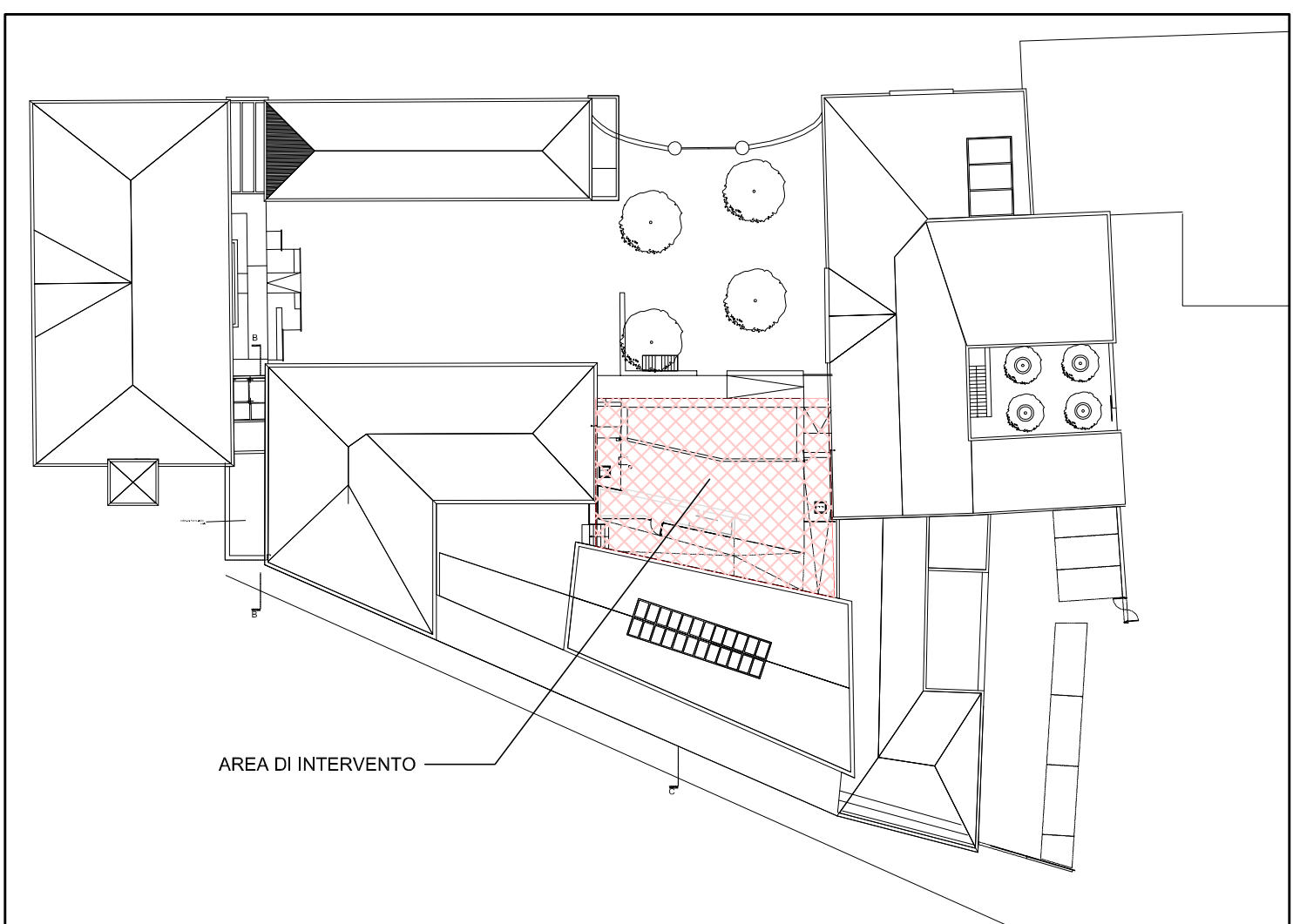
97= Condizionatore di tipo "split" (condizionatore di tipo "split" con unità esterna e unità interna)

98= Condizionatore di tipo "split" (condizionatore di tipo "split" con unità esterna e unità interna)

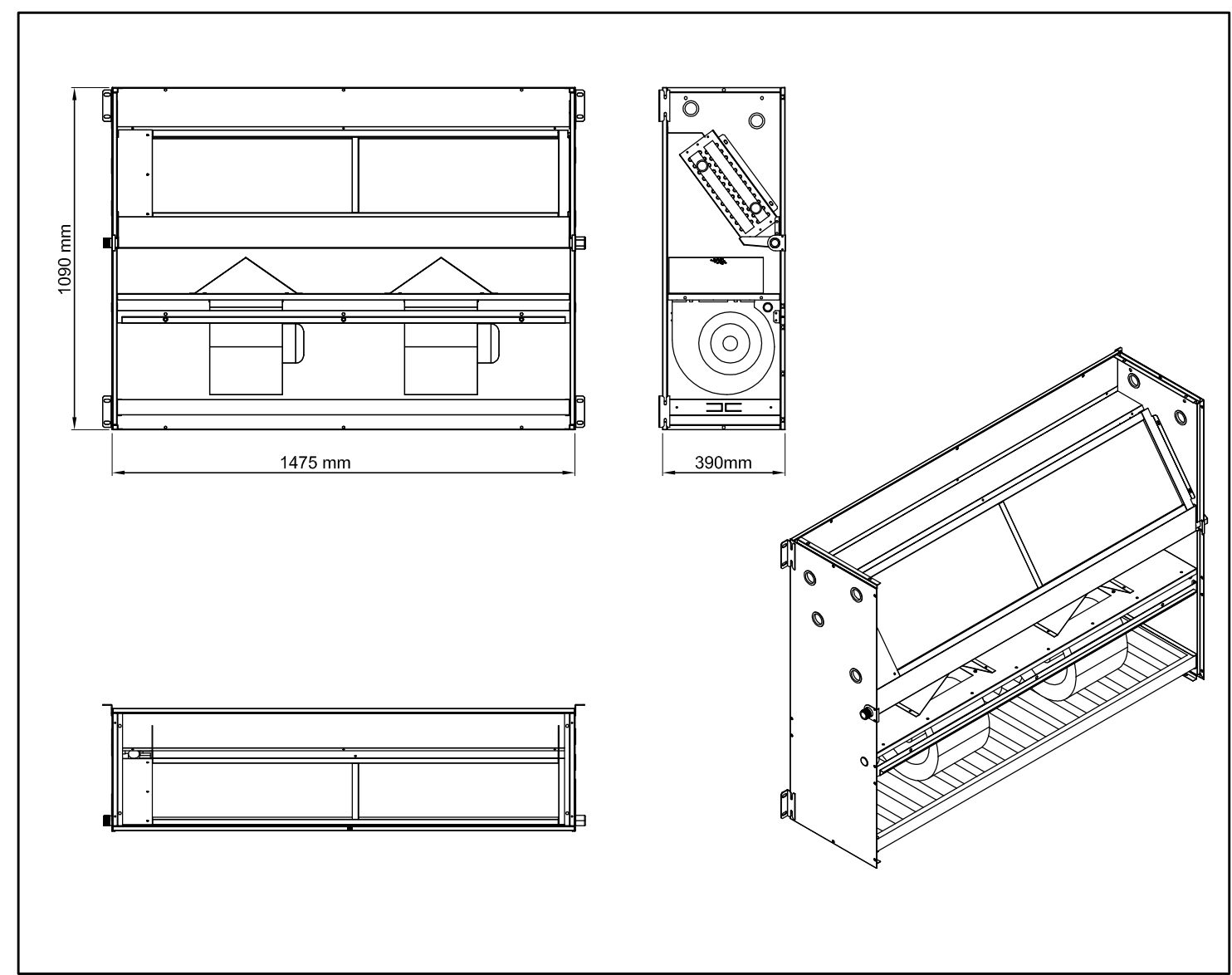
99= Condizionatore di tipo "split" (condizionatore di tipo "split" con unità esterna e unità interna)

100= Condizionatore di tipo "split" (condizionatore di tipo "split" con unità esterna e unità interna)

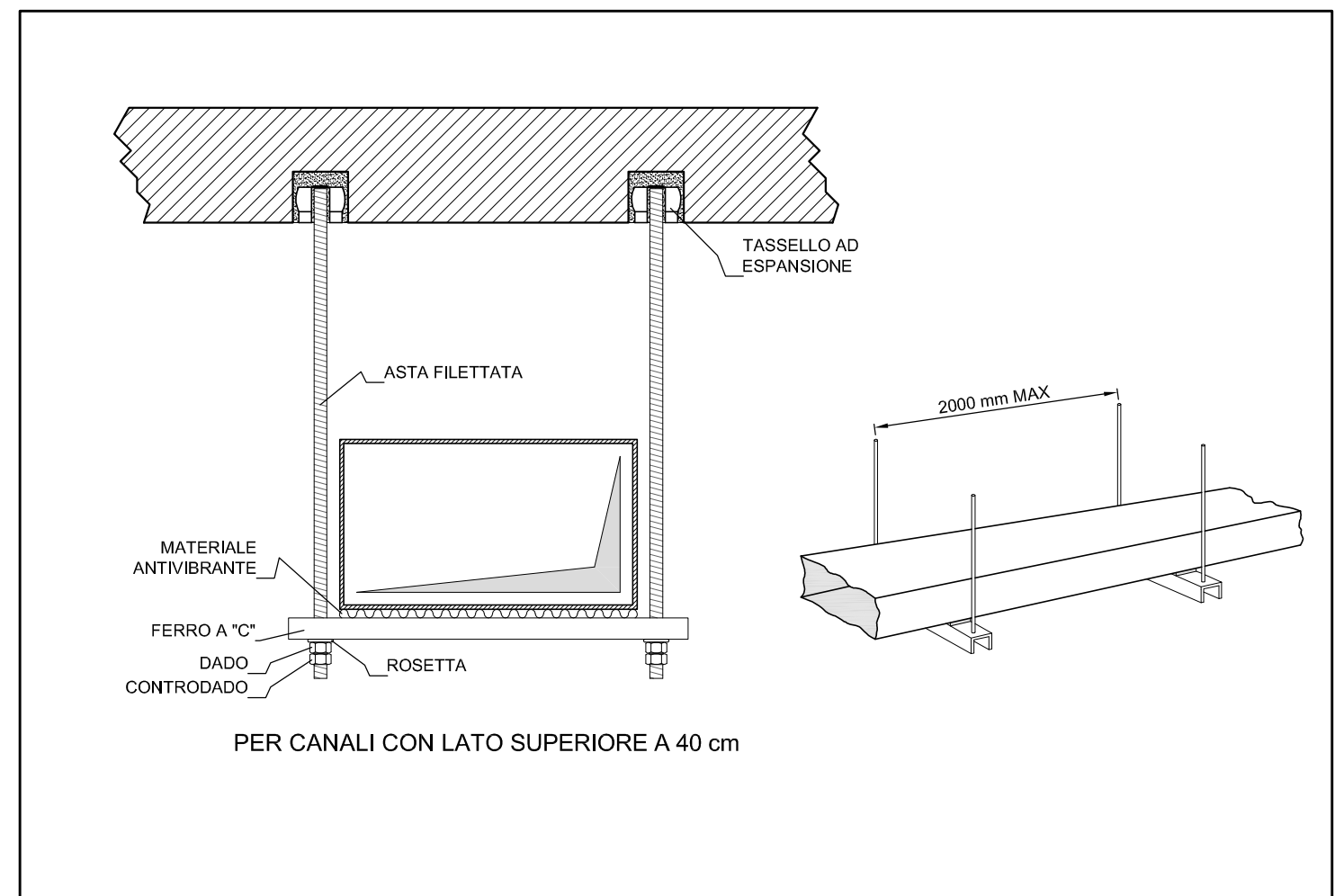
N.B.  
LA DISPOSIZIONE DELLE APPARECCHIATURE E DELLE CONDUTTURE VA INTERPRETATA IN FUNZIONE DELLE  
LIMITAZIONI E DELLA PRECISIONE CHE LA RAPPRESENTAZIONE GRAFICA (SCHEMATICA E SIMBOLICA) CONSENTE.



KEY PLAN - SCALA INDICATIVA -



UNITÀ DI CONDIZIONAMENTO DA INCASSO



PARTICOLARE INSTALLAZIONE  
CANALI RETTANGOLARI