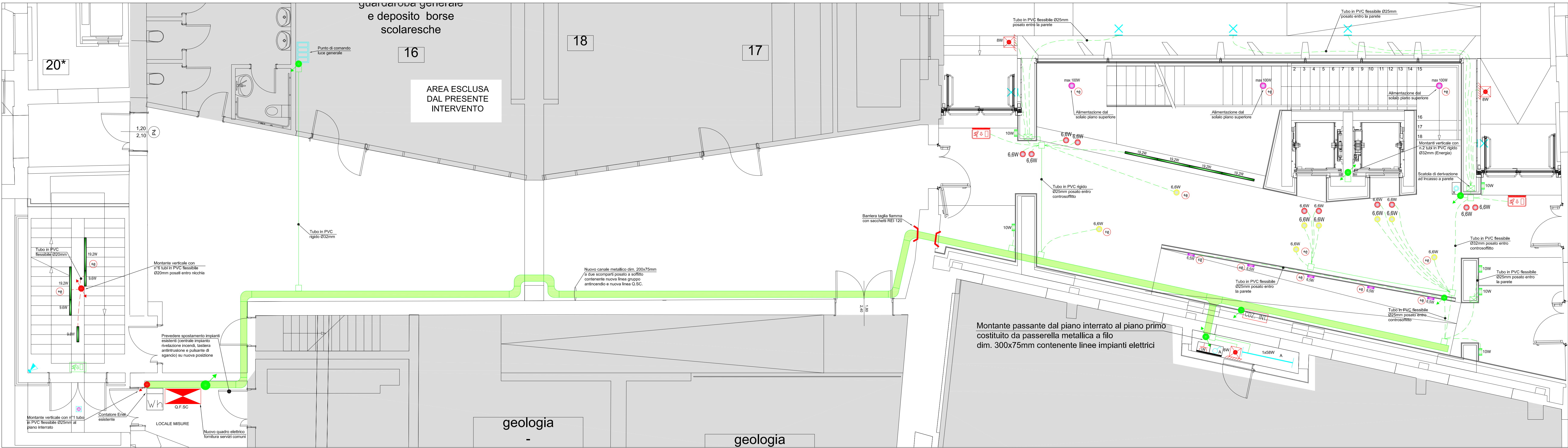
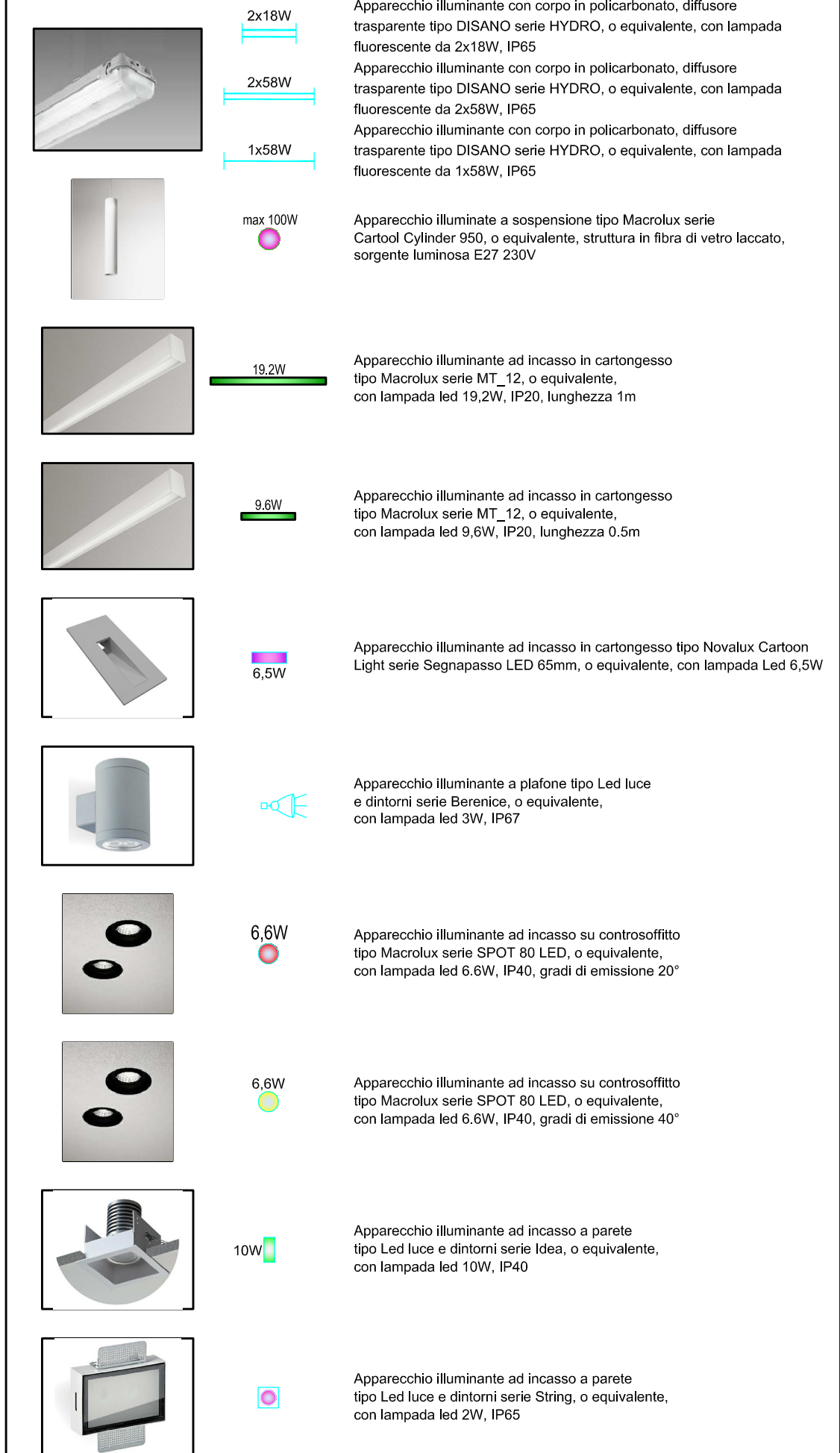


PIANO TERRA IMPIANTI SPECIALI - SCALA 1:50 -

LEGENDA SIMBOLI			
Simbolo	Descrizione	Simbolo	Descrizione
	Interruttore unipolare IP55		Gruppo continuità assoluta
	Deviatore unipolare IP55		Contattore Enel
	Punto luce a parete		Pozzetto in c.a.
	Apparecchio illuminante con corpo in policarbonato, diffusore trasparente tipo LENERGY serie CRISTAL, o equivalente, con lampada da 8W, IP65, autonomia 1 ora, ricarica 12 ore		Messa a terra
	Indicatore di apparecchio alimentato da UPS centralizzato per luci di emergenza		Montante ascendente, montante passante
	Apparecchio illuminante con corpo in policarbonato, diffusore trasparente tipo LENERGY serie CRISTAL, o equivalente, con lampada da 30W, IP65, autonomia 1 ora, ricarica 12 ore		Scatole di derivazione
	Apparecchio illuminante con corpo in policarbonato, diffusore trasparente con pittogramma indicazione uscita di sicurezza tipo LENERGY LYRA EVO, o equivalente, con distanza di visibilità 24m minimo, IP60, autonomia 1 ora, ricarica 12 ore		Punto presa fonia-dati
	Punto alimentazione unità di condizionamento interna		Diffusore sonoro evacuazione di emergenza ad incasso in controsoffitto
	Punto alimentazione radiatore elettrico		Rivelatore ottico di fumo
	Punto presa 2P+T 10/16A tipo Unel IP55		Rivelatore a campionamento d'aria per canali di condizionamento
	Punto presa CEE17 2P+T 16A con interblocco da fusibili, IP65		Rivelatore ottico di fumo con ripetitore ottico a gemma
	Punto presa CEE17 3P+N+T 16A con interblocco da fusibili, IP65		Ripetitore ottico a gemma
	Punto alimentazione pompa		Pulsante manuale di allarme incendi
	Quadro elettrico bordo macchina		Ripetitore ottico FIRE acustico allarme incendio
	Quadro elettrico		

LEGENDA APPARECCHI ILLUMINANTI



PIANO TERRA IMPIANTI ELETTRICI - SCALA 1:50 -

PROGETTISTA
Arch. Giovanna Mar

VIA CASTELLANA, 60, 30174 VENEZIA - Zelarino
tel. 041-584477 fax 041-584626
e-mail: g.mar@studioarchitetto.mar.it

CONSULENTI

STUDIO DI INGEGNERIA

CONSULENTE STRUTTURE
D.F. G. INGEGNERIA S.r.l. Via della Quercia 3/A
Castelfranco Veneto (TV) - P.IVA 03443920263
tel. 0423 732076 fax 0423 730101
ING. DARIO DAMBAROTTO

CONSULENTE IMPIANTI
TFE INGEGNERIA S.r.l. Via Fiume Venezia Giulia,
30020 Montebelluna (TV) - P. IVA 0383320272 fax
0414198907 tel 041 5101542
ING. GIOVANNI CURCULACIOS

DATA maggio 2015

COMMESSA n. 1169/98

SCALA 1:100

PROGETTO TAV.

E.03

Progetto esecutivo

Polso Museale delle Scienze di Palazzo Cavalli - Lotto 3 -

Progetto esecutivo

OGGETTO

PIANTA piano terra distribuzione
impianti luce, forza motrice e speciali

DITTA

Università degli Studi di Padova

COLLABORATORI

prodotto da/elaborazione grafica: TFE Ingegneria

nome file:1006E00E02

adattato da: TFE Ingegneria S.r.l. - Via Fiume Venezia Giulia, 30020 Montebelluna (TV) - P. IVA 0383320272 fax 0414198907 tel 041 5101542

COPYRIGHT STUDIO ARCHITETTO MAR. Tutti i diritti sono riservati e non si nega.