

TRAVE T.1.4

scala 1:50

Sezione A-A

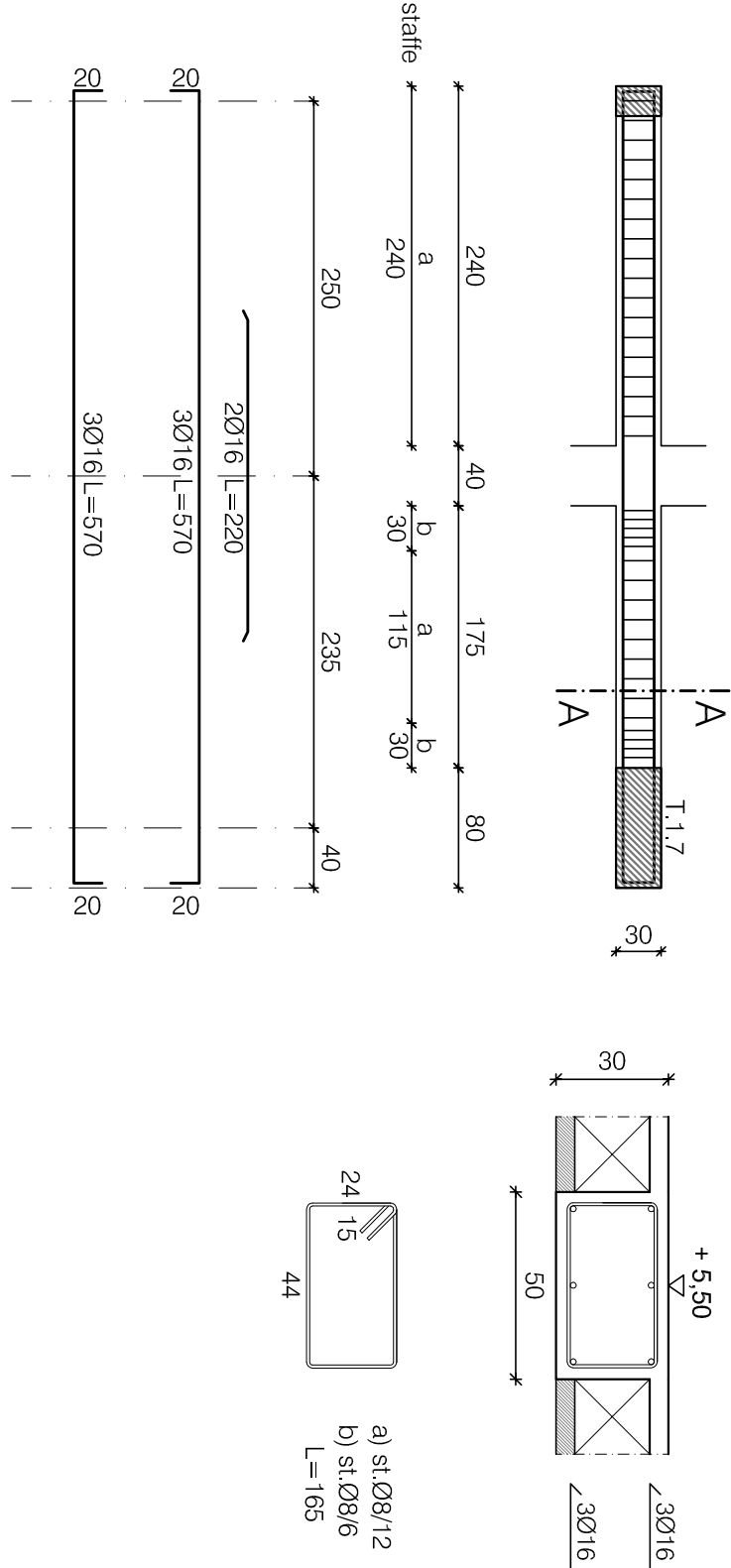
Copriero= cm 3

TRAVE T.1.1

scala 1:50

Sezione A-A

Copriero= cm 3

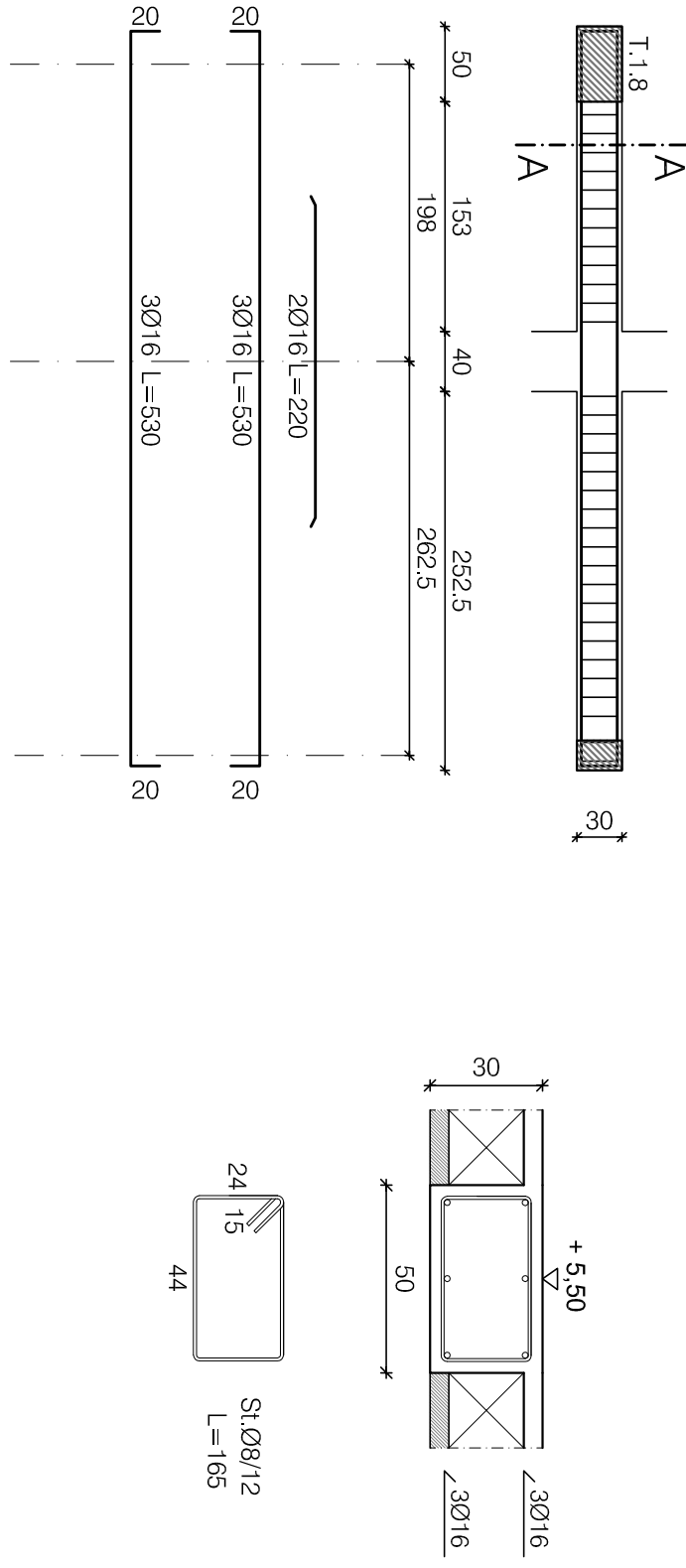


TRAVE T.1.5

scala 1:50

Sezione A-A

Copriero= cm 3

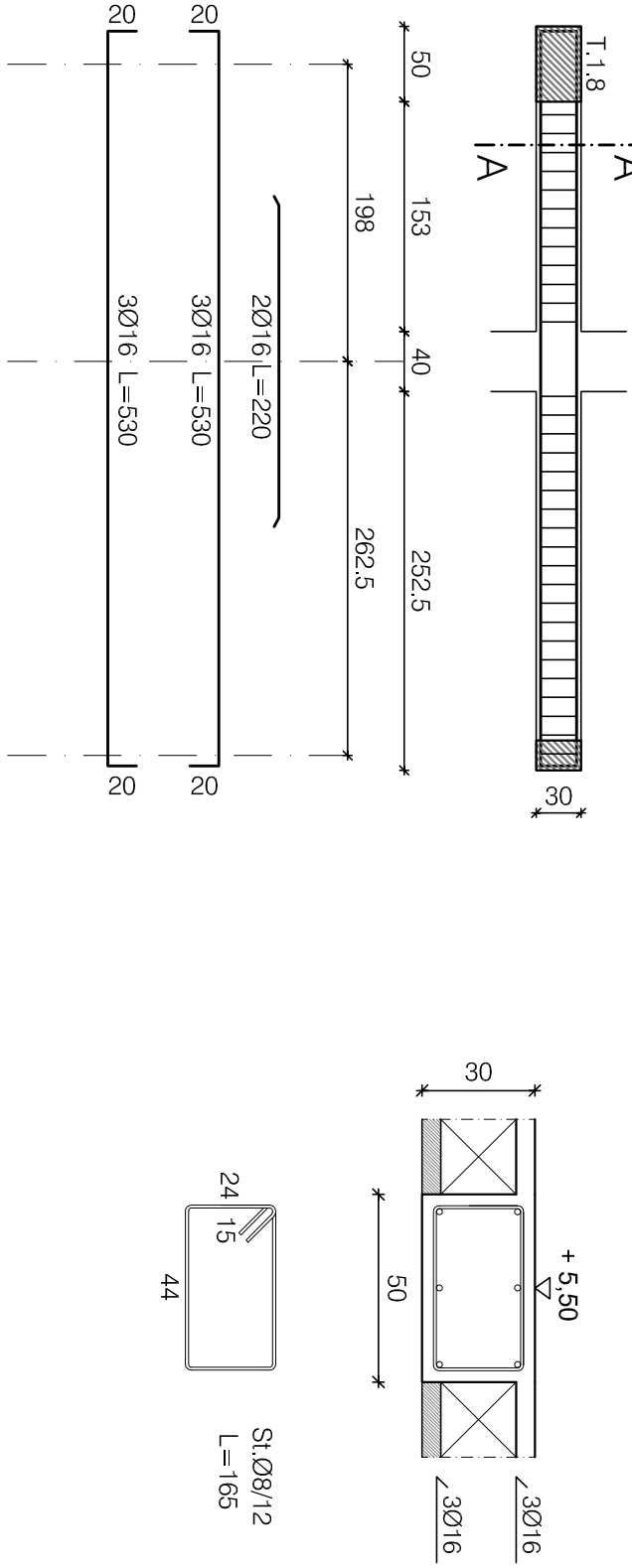


TRAVE T.1.6

scala 1:50

Sezione A-A

Copriero= cm 3

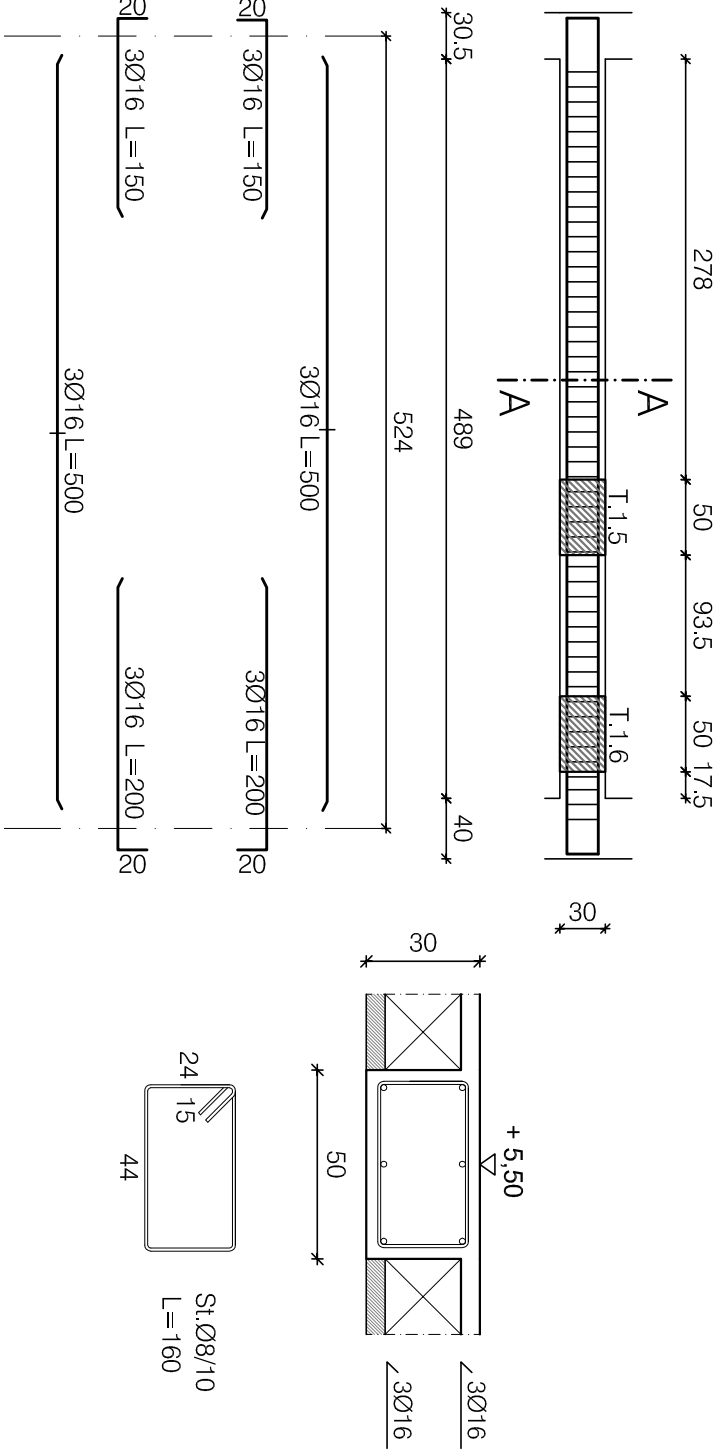


TRAVE T.1.8

scala 1:50

Sezione A-A

Copriero= cm 3

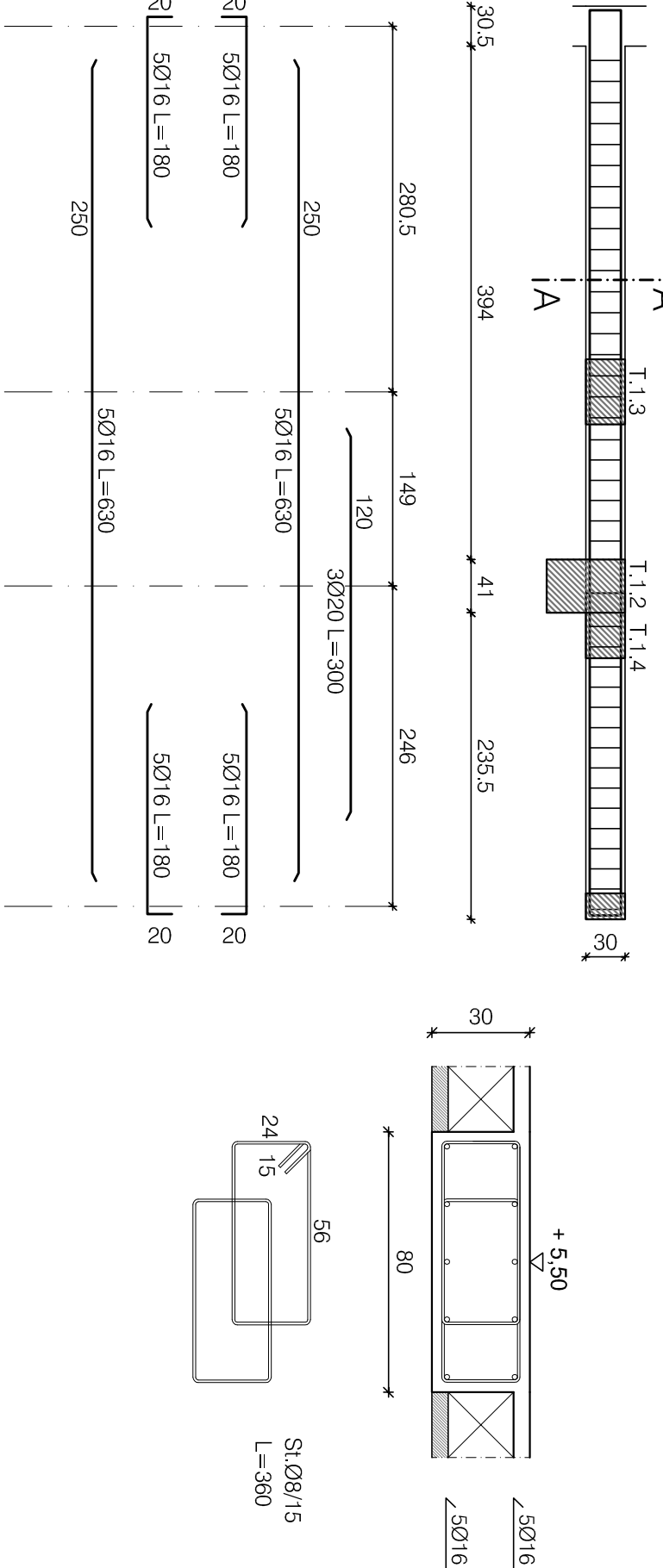


TRAVE T.1.7

scala 1:50

Sezione A-A

Copriero= cm 3



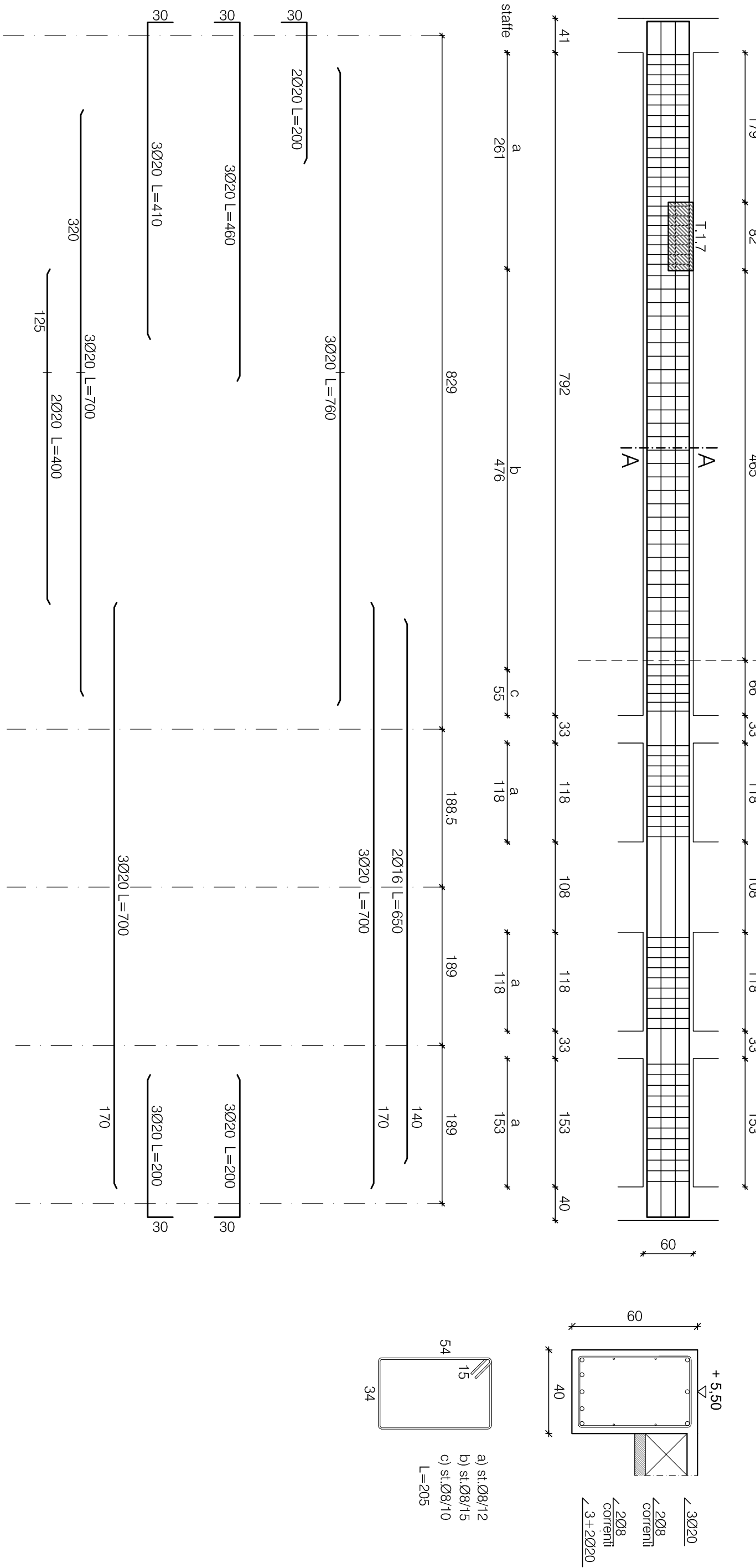
TRAVE T.1.2

scala 1:50

TRAVE PORTANTE T.1.4 e T.1.7

Sezione A-A

Copriero= cm 3



N.B.: NELLE SEZIONI CORRENTI SOVRAPPORRE  
LE ARMATURE PER ALMENO 40 Ø

STUDIO  
ARCHITETTO  
MAR

VIA CASTEL LANA, 66 30174 VENEZIA - ZADARO  
tel. 041 2700000  
www.studioarchitetto.mar.it

CONSULENTE STRUTTURE  
D.F.G. INGEGNERIA S.r.l. Via della Quercia  
30134 Montebelluna (TV) P.IVA  
03070153205 - tel. 0423 259719 - fax 0423  
7291015

CONSULENTE IMPIANTI  
TTE INGEGNERIA S.r.l. Via Fidioli Venezia  
30134 Montebelluna (TV) P.IVA  
03070153205 - tel. 0423 259719 - fax 0423  
7291015

DATA Maggio 2015

COMMESSA n. 1169/98

SCALA 1:20, 1:50

PROGETTO TAV

OGGETTO

Progetto esecutivo

INGRESSO PRINCIPALE

Travi in c.a. piano primo

DITTA

Università degli Studi di Padova

COLLABORATORI

prodotto da elaborazione grafica GIOVANNA MAR

nome file: 06-14-ESECUTIVO\_05\_2015\_P.1\*.dwg

Copyright STUDIO ARCHITETTO MAR, tutti i diritti sono riservati. Versione 0.000000