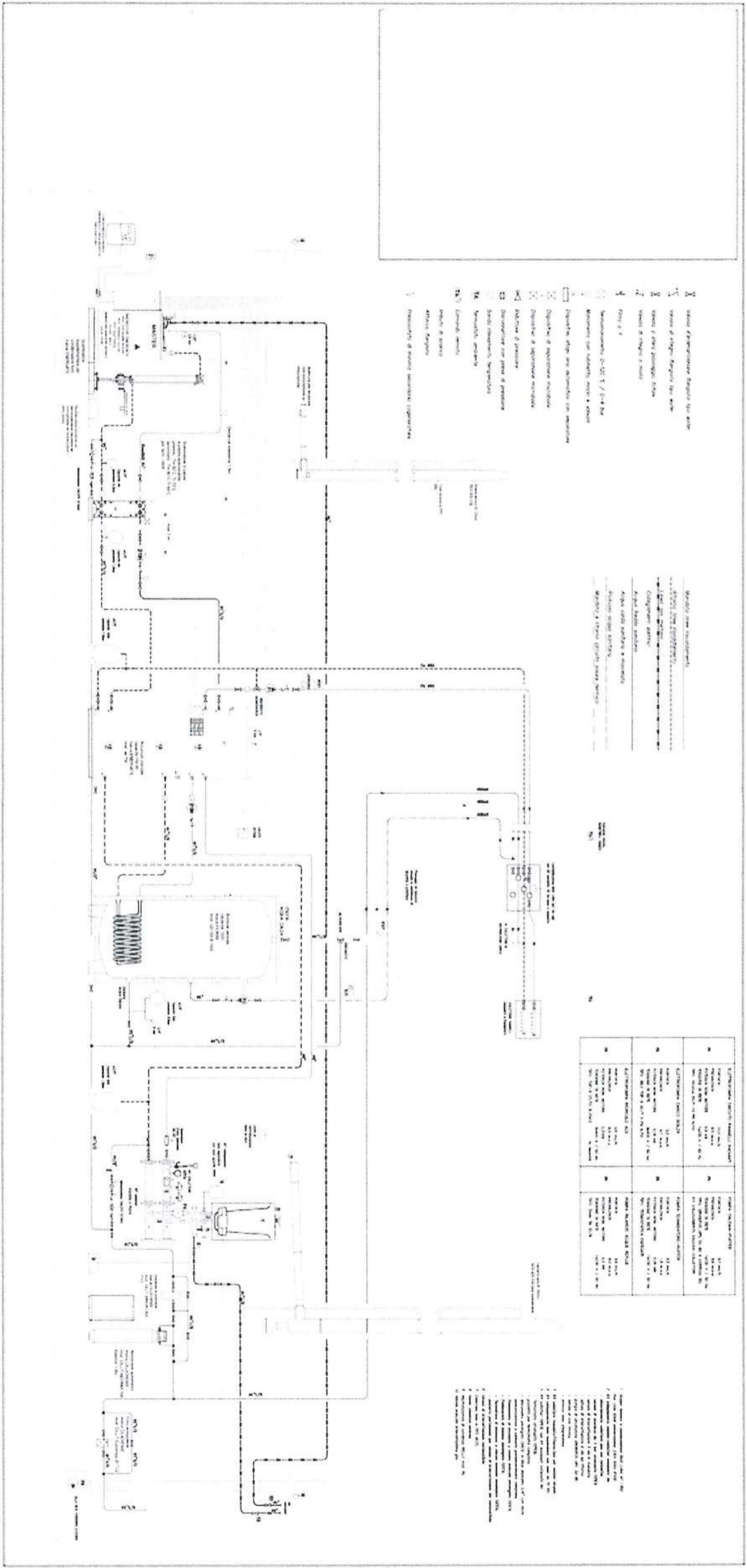


## **Domande 1**

Gestione di una interruzione elettrica presso un edificio.

Gestione di una perdita dell'impianto idraulico di un corpo bagni.

Cos'è il DUVRI: quando è necessario? Chi lo redige?



## **Domande 2**

Gestione del malfunzionamento di un varco stradale.

Gestione di una perdita della rete di distribuzione dell'impianto di riscaldamento.

Cantieri temporanei e mobili: definizioni ed esempi.

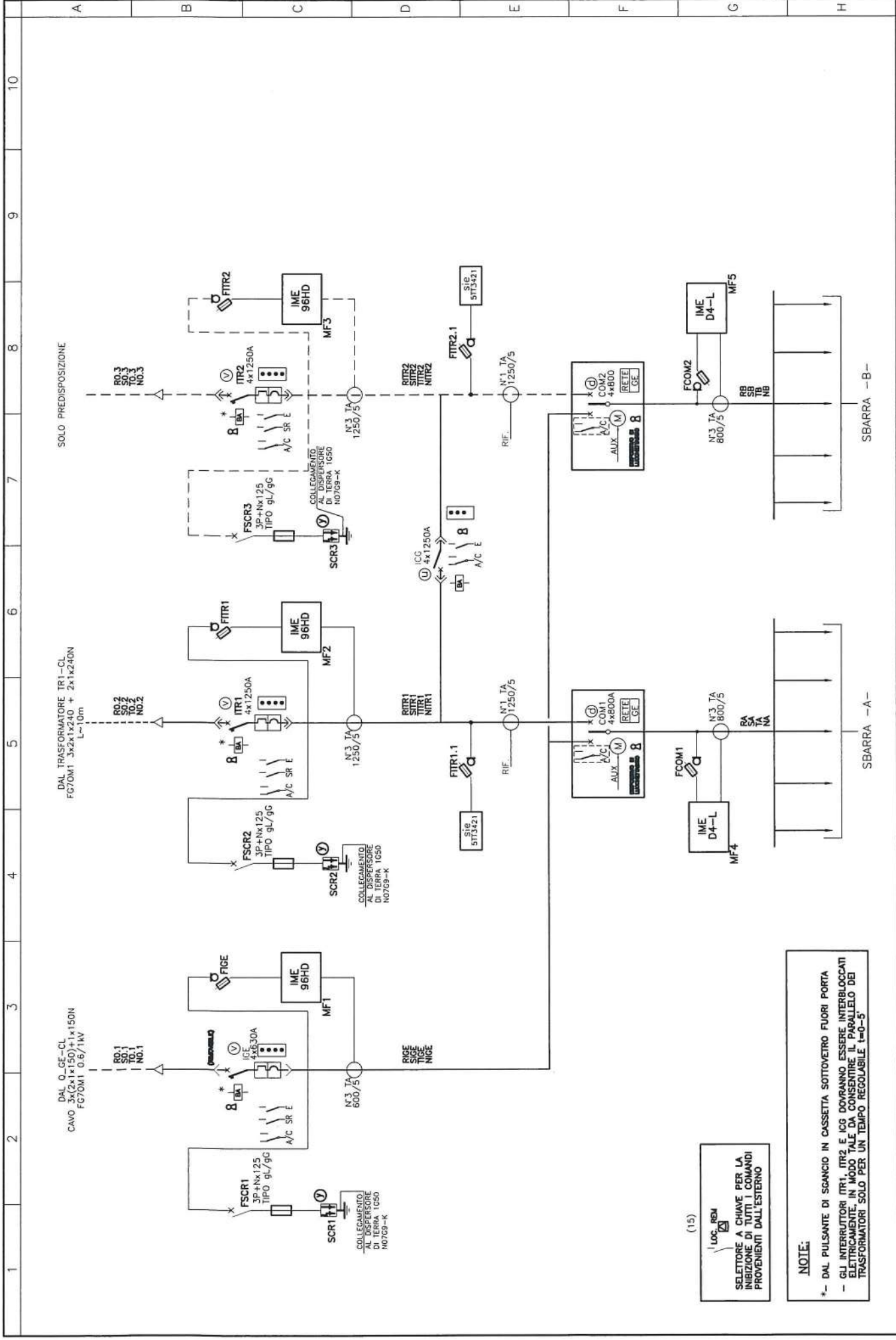


### **Domande 3**

Gestione del malfunzionamento di un ascensore.

Gestione del malfunzionamento di una caldaia a gas metano.

Cos'è il PSC: quando è necessario? Chi lo redige?



SOLO PREDISPOSIZIONE

DAL TRASFORMATORE TR1-CL  
FG70M1 3x2x1x240 + 2x1x240N  
L=10m

DAL C.G.E.-CL  
CAVO 3x(2x1x150)+1x150N  
FG70M1 0.6/1kV

**NOTE:**  
\*- DAL PULSANTE DI SGANCIO IN CASSETTA SOTTOVERO FUORI PORTA  
- GLI INTERRUTTORI ITR1, ITR2 E ITR3 DOVRANNO ESSERE INTERBLOCCATI  
ELETTRICAMENTE, IN MODO TALE DA CONSENTIRE IL PARALLELO DEI  
TRASFORMATORI SOLO PER UN TEMPO REGOLABILE t=0-5"

(15)  
LOC. REV  
SELETORE A CHIAVE PER LA  
INIBIZIONE DI TUTTI I COMANDI  
PROVENIENTI DALL'ESTERNO

<p><b>Titolo</b> QUADRO GENERALE DI BT - CENTRO LINGUISTICO E CENTRO CONGRESSI Q_GBT-CL SCHEMA ELETTRICO UNIFILARE ALIMENTAZIONI E COMMUTAZIONI</p>		<p><b>N. Riferimento</b> 1093</p>	<p><b>Tavolo</b> P5.IE.CL.081</p>
<p><b>Note</b> IMPRESA AFFIDATARIA OPERE IMPIANTISTICHE: IMPRESA AFFIDATARIA OPERE STRUTTURALI E CIVILI: <b>CELLINI</b> IMPIANTI TECNOLOGICI</p>		<p><b>N. Foglio</b> 4</p>	<p><b>Revisione</b> 00</p>

#### **Domande 4**

Gestione di un guasto o allarme dell'impianto antincendio.

Gestione del malfunzionamento di una pompa di calore.

Figure della sicurezza nei luoghi di lavoro.

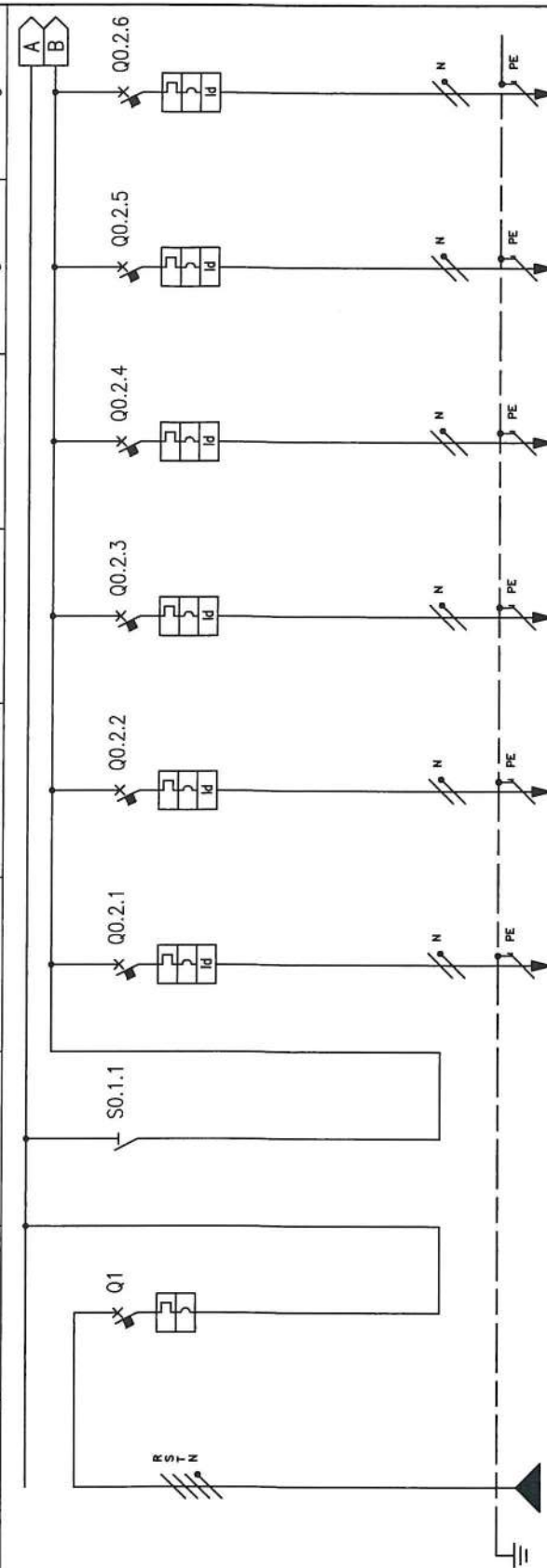


## **Domande 5**

Gestione di un guasto o allarme dell'impianto antintrusione.

Gestione del malfunzionamento di un'unità di trattamento aria.

Figure della sicurezza nei cantieri temporanei e mobili.



NUMERAZIONE MORSETTI	1	2	3	4	5	6	7	8	9
NUMERAZIONE CIRCUITO									
DESCRIZIONE CIRCUITO	fittizio	Interruttore Gen. Quadro Generale ISW-NA	Alimentazione prese area vendita	Alimentazione prese zona cassa	Alimentazione linea antitaccheggio	Alimentazione Rack	Alimentazione Serrande	Linea alimentazione WC	
TIPO APPARECCHIO									
INTERRUTTORE	ic60 N	ic60 N	ic60 H	ic60 H	ic60 H	ic60 H	ic60 H	ic60 H	
N. POLI		4P	2P	2P	2P	2P	2P	2P	
CURVA/SGANGIATORE		63	16	16	16	16	16	10	
tr [s]									
tsd [s]		630	160	160	160	160	160	100	
ti [A]									
tg [s]									
TIPO									
CLASSE									
tdn [ms]									
TIPO									
BOBINA [V]									
N. POLI									
TIPO									
N. POLI									
TIPO									
ALIRE APP.									
CONDUITURA									
TIPO ISOLAMENTO									
SEZIONE FASE-N-PE/PEN [mmq]									
lb [A]									
Un [V]									
Pn [kW]									
Icc min [kA]									
Icc max [kA]									
LUNGHEZZA [m]									
dV TOTALE [%]									
NOTE	FG7R/Cu		FG70R/Cu	FG70R/Cu	FG70R/Cu	FG70R/Cu	FG70R/Cu	FG70R/Cu	FG70R/Cu
CLIENTE	PROGETTO								
ARCHIVIO	ARCHIVIO								
DESIGNATORE	DESIGNATORE								
IMPIANTO	IMPIANTO								
FILE quadro	Q00.dwg								
DATA	20/7/2016								
REVISIONE	R0.0								
PAGINA	3								
SEGUE	4								
TAVOLA	TAVOLA								

## **Domande 6**

Gestione di un guasto all'impianto centralizzato di illuminazione di sicurezza/emergenza.

Gestione del malfunzionamento di un'autoclave dell'acqua sanitaria di un edificio.

Cos'è il POS: quando è necessario? Chi lo redige?



## **Domande 7**

Gestione di un guasto all'illuminazione interna ad un edificio.

Gestione di una segnalazione di consumo anomalo di acqua potabile.

Costi della sicurezza secondo il D.Lgs. 81/08: cosa sono e come si calcolano.



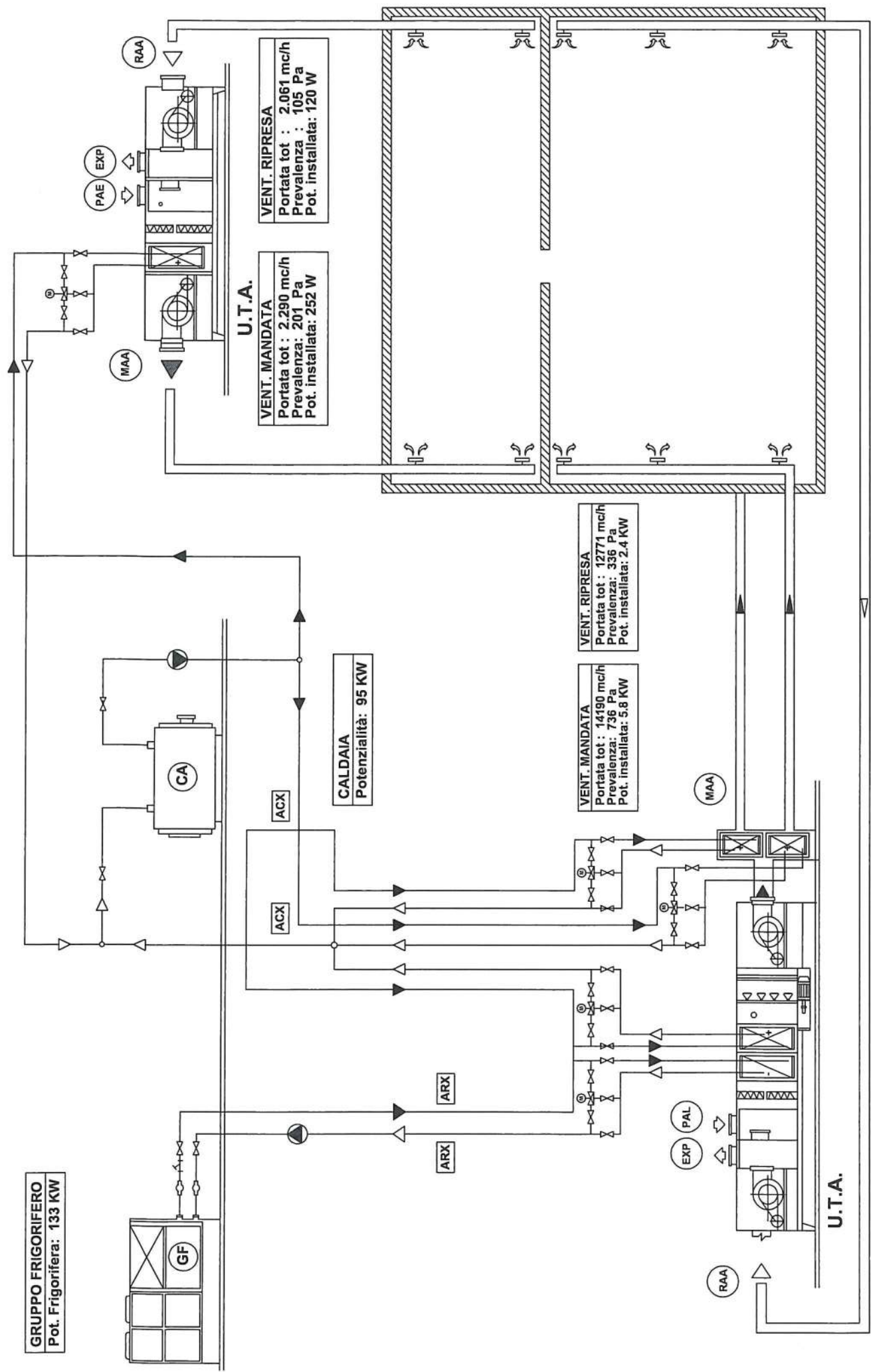
## **Domande 8**

Gestione di un guasto all'illuminazione esterna di un edificio.

Gestione del malfunzionamento dell'impianto centralizzato di distribuzione di aria compressa.

Obblighi del datore di Lavoro committente.

# SCHEMA FUNZIONALE

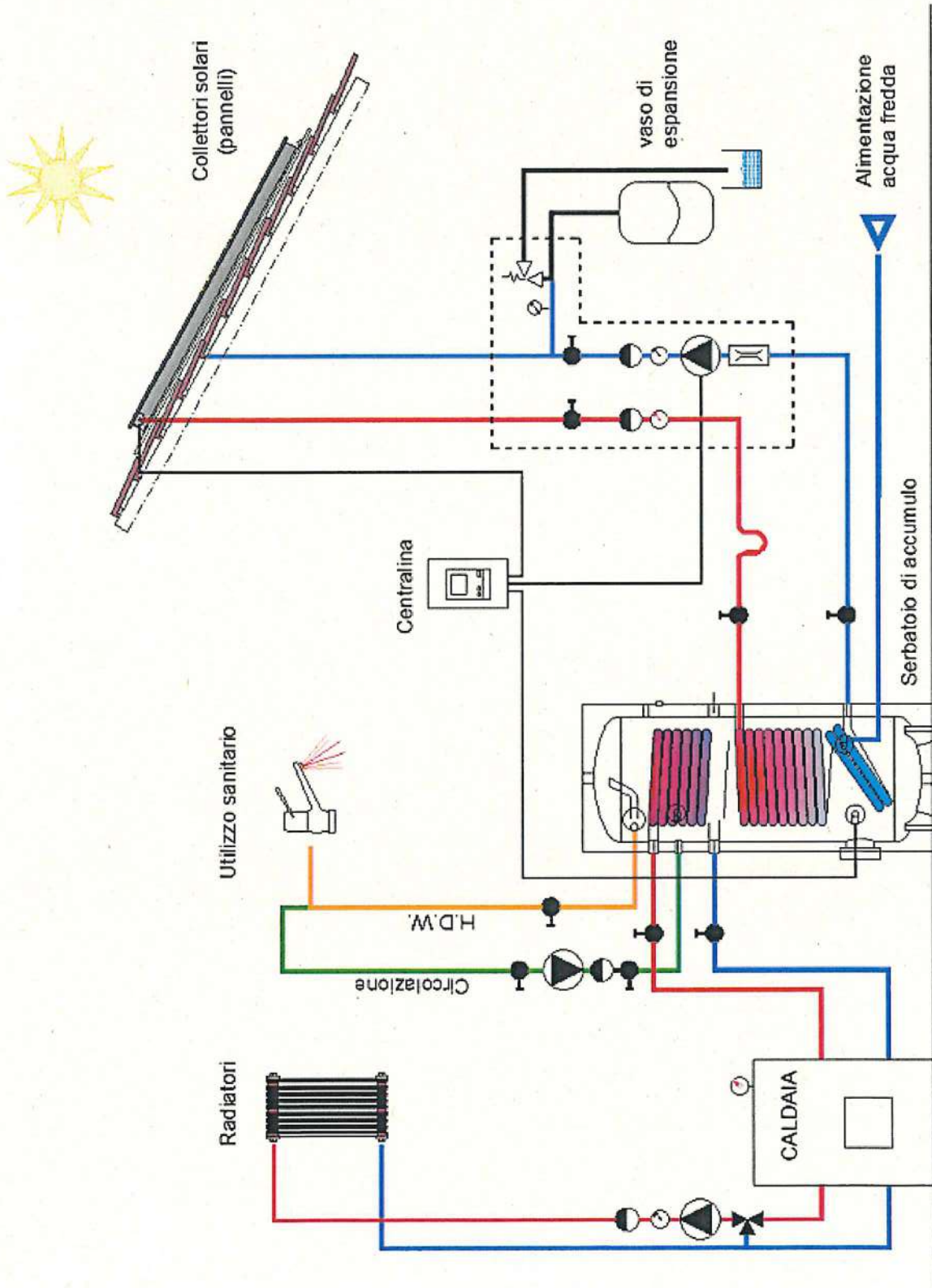


## **Domande 9**

Gestione del malfunzionamento del gruppo di continuità di edificio.

Gestione di un impianto di addolcimento acqua tecnica.

Allestimento di un cantiere, adempimenti inerenti la sicurezza.



## **Domande 10**

Gestione e ripristino di un cavo lesionato durante un intervento edile.

Gestione di una perdita dell'impianto idrico antincendio.

Principali requisiti dei luoghi di lavoro secondo il Dlgs. 81/08.

